

# BaBylissPRO®



EP TECHNOLOGY 5.0

*Ultra  
Curl*  
Styler

BAB2071EPE - C99c

# FRANCAIS

**Veillez lire attentivement les consignes de sécurité avant toute utilisation de l'appareil.**

## **Ultra Curl Styler BAB2071EPE**

### **EP TECHNOLOGY 5.0**

Il s'agit de l'obtention d'une couche de particules métalliques par électro galvanisation, un procédé très technique similaire à celui utilisé en bijouterie. Encore moins de friction pour encore plus de douceur sur les plaques. Aucun agent chimique pour une résistance aux hautes températures encore renforcée. Une homogénéité de la chaleur sur toute la surface des plaques.

- 3 x plus dures & plus résistantes
- 3 x plus lisses
- Haute résistance aux produits chimiques
- Lissage parfait & de longue durée
- Chevelure respectée et sublimée

La pince à lisser intègre un agent chauffant auto-régulé de dernière génération, l'Advanced Heat Management™, qui permet le contrôle électronique précis et continu de la température. Cette technologie permet à l'appareil une montée en température immédiate, une température très élevée, une stabilité de cette température au demi-degré près et une très grande réactivité et capacité de récupération.

### **CARACTERISTIQUES GENERALES**

- Plaques 25mm EP TECHNOLOGY 5.0
- Plaques flottantes pour une parfaite absorption de la pression sur la mèche et ainsi une pression totalement homogène. Quelle que soit l'irrégularité de l'épaisseur de la mèche, la pression exercée lors du passage sera la même en tous points.
- Plaques latérales incurvées
- Interrupteur marche/arrêt
- Arrêt automatique après 72 min
- Advanced Heat Management System™ : mise à température immédiate
- Sélecteur de température – 3 positions 170°C – 200°C – 230°C
- Témoins lumineux de niveaux de température
- Embouts isolants et repose pouce pour plus de confort en utilisation
- Cordon rotatif
- Tapis de protection pour éviter de brûler vos surfaces en reposant l'appareil

### **CONSEILS D'UTILISATION**

- Branchez l'appareil au secteur et poussez une fois le bouton 0/I. La température sélectionnée est alors la plus basse : 170°C.
- Pour sélectionner une température plus élevée, poussez le bouton à nouveau (pour sélectionner 200°C ou 230°C).
- **IMPORTANT** : prenez garde d'éviter que les parties chaudes de l'appareil n'entrent en contact direct avec la peau, en particulier les yeux, les oreilles, le visage et le cou.

- Pour sélectionner la température, faites glisser le bouton en vous aidant des symboles ci-dessous :



230°C 200°C 170°C OFF

- Pour des cheveux fins ou colorés, utilisez de préférence les températures les plus basses. Pour des cheveux épais, utilisez les plus élevées.
- Chaque témoin lumineux clignotera jusqu'à ce que la température sélectionnée soit atteinte.

### REALISER DES BOUCLES

- Sélectionnez une mèche de cheveux. Plus fine sera la mèche, plus définie sera la boucle. Au contraire, plus la mèche sera épaisse, plus souple sera la boucle. Pour un résultat optimal, l'épaisseur de la mèche ne devra pas dépasser 3.5cm.
- Tenez la mèche, placez-la entre les plaques à la racine, en vous assurant que les plaques latérales incurvées sont orientées vers la tête. Maintenez l'appareil en position fermée, plaques chauffantes l'une contre l'autre.



- Effectuez une rotation de 90° jusqu'à ce que les plaques latérales incurvées soient orientées vers le haut.



- Il est important que la mèche de cheveux soit fermement maintenue entre les plaques chauffantes. Pour un meilleur contrôle, n'hésitez pas à vous servir des embouts isolants situés aux extrémités de l'appareil



- Faites lentement glisser l'appareil le long de la mèche de la racine vers les pointes dans un mouvement légèrement incliné vers l'extérieur afin qu'au moment où l'appareil atteindra la pointe de la mèche, les plaques latérales incurvées soient orientées vers le bas.





- Libérez la mèche.
- Pour fixer la forme de la boucle, prenez entre vos doigts la mèche que vous venez de boucler et faites lui faire un tour à 180°, dans le sens de la boucle.



- Répétez autant de fois que nécessaire.
- La pince Ultra Curl a été spécialement conçue pour pouvoir être utilisée de 2 façons différentes en fonction de vos préférences et confort en utilisation. Pour une autre utilisation de l'Ultra Curl, vous pouvez vous reporter aux instructions ci-dessous :
- Sélectionnez une mèche de cheveux et faites glisser l'appareil jusqu'à la racine des cheveux en faisant en sorte que les plaques latérales incurvées soient orientées vers la tête. Maintenez l'ap-

pareil en position fermée, plaques chauffantes l'une contre l'autre.



- Effectuez une rotation de l'appareil à 90° jusqu'à ce que les plaques latérales incurvées soient orientées vers le bas.



- Faites lentement glisser l'appareil le long de la mèche de la racine vers les pointes dans un mouvement légèrement incliné vers l'intérieur afin qu'au moment où l'appareil atteindra la pointe de la mèche, les plaques latérales incurvées soient dirigées vers le haut.





- Après utilisation, repoussez le bouton 0/1 en position arrêt et débranchez l'appareil.
- Laissez toujours la pince refroidir avant de la ranger.

- En cas de non-utilisation prolongée au-delà de 72 mn, un système d'arrêt automatique (auto shut-off) permettra à l'appareil de s'éteindre; cette option augmente la durée de vie de l'appareil et offre une parfaite sécurité.

- Libérez la mèche et prenez-la entre vos doigts. Faites lui faire un tour à 180°, dans le sens de la boucle pour la fixer.



### ENTRETIEN

- Débranchez l'appareil et le laisser refroidir complètement.
- Nettoyez les plaques à l'aide d'un chiffon humide et doux, sans détergent, afin de préserver la qualité optimale des plaques, ne pas gratter les plaques.

- Répétez autant de fois que nécessaire.

Témoin lumineux	Type de cheveux	T°
Vert	Cheveux délicats, fins - Bouclage	170°C
Orange	Cheveux normaux - Bouclage	200°C
Rouge	Cheveux épais, frisés, ethniques - Lissage	230°C

Le Styler Ultra Curl réalise des boucles de façon optimale à 170°C et 200°C, selon la nature du cheveu.

Pour des cheveux épais, très frisés ou ethniques qui auraient besoin d'un lissage préalable à la réalisation de boucles parfaitement définies, sélectionnez la position 230°C.

# ENGLISH

**Please carefully read the safety instructions before using the appliance.**

## **Ultra Curl Styler BAB2071EPE**

### **EP TECHNOLOGY 5.0**

A micrometric metallic coating obtained by electroplating, a very technical process similar to what is done in jewelry avoiding friction on hair for even more smoothness, containing no chemical agents for better resistance to high-heat and providing even heat distribution all through the plates.

- 3 x harder & longer lasting
- 3 x smoother
- Hard-wearing to chemicals
- Lasting & perfect results
- Hair respected & sublimated

The straightener combines the latest in self-regulating heating elements, the Advanced Heat Management™, which provides precise and continuous electronic regulation of the temperature. This technology means the unit heats up immediately, reaching a very high temperature and maintaining the temperature to the nearest half degree. It also has a broad range of recuperation reaction and capacity.

### **GENERAL FEATURES**

- 25mm EP TECHNOLOGY 5.0 plates
- Floating plates to absorb perfectly the pressure on the section and thus a perfectly even pressure. Regardless of how irregular the thickness of the section of hair, the pressure used during gliding will be the same over the entire length.
- Side curved plates
- On/off switch
- Automatic shut-off after 72 min
- Advanced Heat Management System™: immediate heat-up
- Temperature selector – 3 settings, 170°C – 200°C – 230°C
- Easy-to-read temperature lights
- Easy hold cool tips and thumb rest
- Swivel cord
- Protective mat to prevent burns to your surfaces when putting the iron down

### **TIPS FOR USE**

- Plug the appliance into a suitable mains socket and push the (0/I) slider switch once across to switch the unit on the lowest setting (170°C).
- To select a higher temperature push the slider switch again (to select either 200°C or 230°C)
- **IMPORTANT:** Take care to avoid the hot surfaces of the appliance coming into direct contact with the skin, in particular the eyes, ears, face and neck.
- To select the desired temperature, slide the switch using the symbols shown below as a guide:



230°C 200°C 170°C OFF

- For fine or coloured hair, use the lower heat settings. For thicker hair, use the higher heat settings.
- Each indicator light will blink until the unit has reached the selected temperature.

### CREATING CURLS

- Separate a section of hair. The smaller the section the more defined the curl. The larger the section the looser the curl or wave. For best results the section should be no more than 3.5cm wide.
- Holding the small section, place the hair into the unit at the roots, ensuring that the side curved cooling plates are facing towards the head, and close the plates.



- Turn the unit through 90° so that the side curved curling plates are facing upwards.

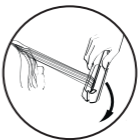


- It is important that the hair is held firmly between the heating plates,

for extra control use the easy grip cool tips at the end of the appliance.



- Slowly glide the unit down the length of the hair from root to tip in an outward curved motion so that by the time the unit reaches the ends of the hair the curved cooling plates are now facing down.



- Release the unit from the hair. To ensure the curl sits neatly into place, take the end of the section

you have just curled and turn through 180°, in the direction of the curl.



- Repeat as necessary.
- The UltraCurl has been designed so it can be used in two alternative ways depending on preference and ease of use. To use the UltraCurl in the alternative way, please see the step by step instructions below:
- Take a section of hair and slide the hair into the unit at the roots, ensuring that the side curved cooling plates are facing towards the head, and close the plates together.



- Turn the unit through 90° so that the side curved curling plates are facing downwards.



- Slowly glide the unit down the length of the hair from root to tip in an inward curved motion so that by the time the unit reaches the ends of the hair the curved cooling plates are now facing up.
- Release the unit from the hair and to ensure the curl sits neatly in place, take the end of the section you have just curled and turn through 180°.





- After use, push back across to (0/I) to switch the unit off and unplug the appliance.
- Allow to cool before storing away.
- If the unit remains unused for longer than about 72 minutes, the auto shut-off will turn the unit off; this option increases the life of the barrels and provides greater safety.

## MAINTENANCE

- Unplug the unit and allow to cool completely.
- Clean the plates using a soft, damp cloth without detergent.

To preserve the optimal quality of the plates, do not scratch the plates.

Setting	Hair Type	Temp
Green	Delicate, thin hair - Creating curls	170°C
Orange	Average hair - Creating curls	200°C
Red	Thick, frizzy or ethnic hair - Straightening	230°C

The unit curls better at lower temperatures, 170°C or 200°C according to the hair type.

230°C shall be used only if hair needs first to be straighten (thick, frizzy or ethnic hair) before being curled.

# DEUTSCH

**Lesen Sie zuerst die Sicherheitshinweise.**

## Ultra Curl Styler BAB2071EPE

### EP TECHNOLOGY 5.0

Hierbei wird eine Schicht Metallpartikel durch ein hochtechnisches Galvanisierungsverfahren aufgebracht, das ähnlich auch für Schmuck angewendet wird. Noch weniger Reibung für ein noch sanfteres Plattengefühl. Keinerlei Chemikalien und trotzdem noch größere Widerstandsfähigkeit gegenüber hohen Temperaturen. Gleichmäßige Verteilung der Hitze über die gesamte Plattenoberfläche.

- 3 x härter & robuster
- 3 x glatter
- Sehr widerstandsfähig gegen Chemikalien
- Perfektes & lange haltendes Glätten
- Geschontes, sublimiertes Haar

Ihre Glättzange verfügt auch über ein selbstregulierendes Heizelement der jüngsten Generation, Advanced Heat Management™, das eine präzise und kontinuierliche elektronische Temperaturkontrolle ermöglicht. Diese Technologie sorgt dafür, dass das Gerät sofort aufheizt, sehr hohe Temperaturen erreicht, dass die Temperatur auf

einen halben Grad genau erhalten bleibt und Temperaturschwankungen direkt erkannt und ausgeglichen werden

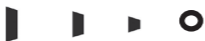
### ALLGEMEINE MERKMALE

- Platten 25mm EP TECHNOLOGY 5.0
- Floating-Platten, um den Druck auf die Strähne perfekt zu absorbieren und damit einen absolut gleichmäßigen Druck zu gewährleisten. Selbst wenn die Dicke der Strähne sehr variiert, bleibt der während des Glättens ausgeübte Druck überall gleich.
- Gebogene Platten Ceramic-Technologie
- Ein-/Ausschalter
- Abschaltautomatik nach 72 min
- Advanced Heat Management System™: sofortiges Aufheizen
- Temperaturregler - 3 Positionen - 170°C – 200°C – 230°C
- Leuchtanzeigen für die Temperaturstufen
- Isolierte Enden und Daumenfeld für großen Gebrauchskomfort
- Drehkabel
- Schutzmatte, um Oberflächen vor Verbrennungen zu schützen, wenn das Gerät abgelegt wird

### GEBRAUCHSHINWEISE

- Schließen Sie das Gerät an den Netzstrom an und betätigen Sie die Taste 0/I ein Mal. Hierdurch wird die niedrigste Temperatur gewählt: 170°C.
- Für eine höhere Temperatur betätigen Sie erneut die Taste (erhöhen der Temperatur auf 200°C bzw. 230°C).

- **WICHTIG:** Achten Sie darauf, dass die heißen Oberflächen des Geräts nicht direkt die Haut berühren, besonders an Gesicht, Hals, Augen und Ohren.
- Zur Auswahl der Temperaturen verschieben Sie den Knopf und orientieren sich dabei an den unten stehenden Symbolen:



230°C    200°C    170°C    OFF

- Für feines und koloriertes Haar sollten Sie lieber die niedrigeren Temperaturen verwenden. Für dickes Haar die hohen Temperaturen einstellen.
- Die einzelnen Leuchtanzeigen blinken, bis die jeweilige Temperatur erreicht ist.

### LOCKEN FORMEN

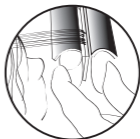
- Teilen Sie eine Haarsträhne ab. Je feiner die Strähne, desto ausgeprägter wird die Locke. Und je dicker die Strähne, desto weicher wird die Locke geformt. Für ein optimales Resultat sollte die Strähne nicht dicker als 3,5 cm sein.
- Die Strähne festhalten und an der Haarwurzel zwischen die Platten legen, wobei Sie darauf achten sollten, dass die gebogenen seitlichen Platten auf den Kopf gerichtet sind. Schließen Sie das Gerät, so dass die Heizplatten aufeinander liegen.



- Drehen Sie das Gerät um 90°, so dass die gebogenen Seitenplatten nach oben zeigen.



- Es ist wichtig, dass die Haarsträhne gut zwischen den Heizplatten festgehalten wird. Für eine bessere Kontrolle sollten Sie die isolierten Enden des Geräts nutzen.



- Lassen Sie das Gerät langsam von der Wurzel in Richtung Spitzen an der Haarsträhne entlang gleiten und neigen Sie die Bewegung leicht nach außen, so dass die gebogenen Seitenplatten nach unten gerichtet sind, wenn das Gerät an den Haarspitzen angelangt ist.



- Geben Sie die Strähne frei.
- Zum Fixieren der Lockenform greifen Sie die gerade bearbeitete Strähne mit den Fingern und drehen Sie um 180° in der Lockenrichtung.



- Wiederholen Sie den Vorgang so oft wie nötig.
- Die Zange Ultra Curl wurde besonders konzipiert, um auf 2 verschiedene Arten benutzt zu werden, um Ihre Wünsche und Ansprüche an den Gebrauchskomfort zu berücksichtigen. Für eine weitere Verwendungsart der Ultra Curl können Sie sich nach den folgen-

den Anweisungen richten:

- Eine Strähne auswählen und an der Haarwurzel zwischen die Platten legen, wobei Sie darauf achten sollten, dass die gebogenen seitlichen Platten auf den Kopf gerichtet sind. Schließen Sie das Gerät, so dass die Heizplatten aufeinander liegen.



- Drehen Sie das Gerät um 90°, so dass die gebogenen Seitenplatten nach unten zeigen.



- Lassen Sie das Gerät langsam von der Wurzel in Richtung Spitzen an der Haarsträhne entlang gleiten und neigen Sie die Bewegung leicht nach innen, so dass die gebogenen Seitenplatten nach oben gerichtet sind, wenn das Gerät an den Haarspitzen angelangt ist.



- Geben Sie die Strähne frei und halten Sie sie mit den Fingern fest. Drehen Sie sie um 180° in der Lockenrichtung, um sie zu fixieren.



- Wiederholen Sie den Vorgang so oft wie nötig.
- Nach dem Gebrauch den Knopf O/I auf Aus stellen und den Netzstecker ziehen.
- Die Zange vor dem Verstauen immer abkühlen lassen.
- Falls der Stab mehr als 72 Minuten lang nicht verwendet wird, kann das Gerät durch die Abschaltautomatik (auto shut-off) vollständig ausgeschaltet werden; diese Funktion verlängert die Lebensdauer des Geräts und bietet perfekte Sicherheit.

#### PFLEGE

- Den Netzstecker ziehen und das Gerät vollständig abkühlen lassen.
- Die Platten mit einem weichen, feuchten Tuch ohne Reinigungsmittel säubern, um die optimale Qualität der Platten zu erhalten und sie nicht zu zerkratzen.

#### Leuchtanzeige Haartyp

T°

Grün	Empfindliches, feines Haar - Locken formen	170°C
Orange	Normales Haar - Locken formen	200°C
Rot	Dickes, krauses, ethnisches Haar - Glätten	230°C

Das Stylinggerät Ultra Curl formt optimal Locken bei einer Temperatur von 170°C und 200°C, je nach Haartyp.

Für dickes, sehr krauses oder ethnisches Haar, das vor dem Formen von perfekt definierten Locken geglättet werden muss, wählen Sie die Stufe 230°C.

# NEDERLANDS

**Deze veiligheidsrichtlijnen aandachtig lezen vooraleer het apparaat te gebruiken!**

## **Ultra Curl Styler BAB2071EPE**

### **EP TECHNOLOGY 5.0**

Hierbij wordt een laagje metaaldeeltjes verkregen door middel van galvanisatie, een zeer technisch procedé dat vergelijkbaar is met de methode die gebruikt wordt bij sieraden. Hierdoor is er nog minder wrijving en zijn de platen nog haavriendelijk.

Zonder chemische bestanddelen voor een nog betere bestandheid tegen hoge temperaturen.

- 3 x zo hard & sterk
- 3 x zo glad
- Zeer goed bestand tegen chemische stoffen
- Perfect & langdurig glad en steil haar
- Haavriendelijk, voor subliem haar

Het ingebouwde, zelfregulerende verwarmingsmechanisme van de straightener (het Advanced Heat Management™ systeem), is van het allernieuwste type en zorgt voor een volledig elektronische controle over de temperatuur, zodat die exact is en constant blijft.

Dankzij deze technologie wordt het apparaat snel warm, zijn zeer

hoge temperaturen mogelijk, is de temperatuur stabiel tot op de halve graad nauwkeurig en zijn de reactiviteit en herstelcapaciteit zeer groot.

### **ALGEMENE PRODUCTKENMERKEN**

- 25mm Platen EP TECHNOLOGY 5.0
- Zwevende platen voor een perfecte absorptie van de druk op de haarlok, waardoor gelijkmatige druk kan worden uitgeoefend. Hoe onregelmatig de dikte van de lok ook is, de uitgeoefende druk blijft op alle punten gelijk.
- Gebogen platen, keramische technologie
- Aan/uit-schakelaar
- Automatische uitschakeling na 72min
- Advanced Heat Management System™: direct op temperatuur
- Temperatuurkeuzeknop voor 3 standen: 170°C – 200°C – 230°C
- Temperatuurverklikkerlampjes
- Geïsoleerde uiteinden en duimsteun voor meer gebruiksgemak
- Meedraaiend snoer
- Beschermmatje om verbranding van uw werkoppervlakken te voorkomen bij het neerzetten van het apparaat

### **GEbruIKSADVIEZEN**

- Sluit het apparaat aan op netvoeding en druk één maal op de 0/I-knop. De geselecteerde temperatuur is dan zo laag mogelijk : 170°C.
- Om een hogere temperatuur te selecteren drukt u nogmaals op de knop (om 200°C of 230°C te selecteren).

- **BELANGRIJK:** let op dat de hete delen van het apparaat niet in rechtstreeks contact komen met de huid, in het bijzonder de ogen, de oren, het gelaat en de hals.
- Om de temperatuur te selecteren moet u de knop verschuiven met gebruikmaking van de onderstaande symbolen :



- Voor fijn of gekleurd haar bij voorkeur de laagste temperaturen gebruiken. Voor dik haar de hoogste temperaturen selecteren.
- Knipperend opwarmingslampje tot de geselecteerde temperatuur is bereikt.

### KRULLEN AANBRENGEN

- Selecteer een haarlok. Hoe fijner de haarlok, hoe sterker gedefinieerd de krul is. In tegendeel, hoe dikker de haarlok, hoe soepeler de krul is. Voor een optimaal resultaat mag de dikte van de haarlok niet meer dan 3,5cm bedragen.
- Neem de haarlok vast, plaats deze tussen de platen aan de haarwortel en zorg er daarbij voor dat de gebogen zijplaten naar het hoofd gericht zijn. Houd het apparaat in gesloten positie, met de verwarmingsplaten tegen elkaar geplaatst.



- Verdraai het werktuig 90° tot de gebogen zijplaten naar boven gericht zijn.



- Het is belangrijk dat de haarlok stevig tussen de verwarmingsplaten wordt vastgehouden. Aarzel niet om voor een betere controle gebruik te maken van de isolerende uiteinden gesitueerd aan de uiteinden van het apparaat



- Laat het apparaat langzaam langs de haarlok glijden van de haarwortel naar de haarpunten in een lichtjes naar buiten gekantelde beweging om te zorgen dat op het moment dat het apparaat de punt van de haarlok bereikt de gebogen zijplaten naar onder zijn gericht.



- Selecteer een haarlok en laat het apparaat tot de haarwortel glijden zodanig dat de gebogen zijplaten naar het hoofd zijn gericht. Houd het apparaat in gesloten positie, met de verwarmingsplaten tegen elkaar geplaatst.



- Verdraai het werktuig 90° tot de gebogen zijplaten naar onder gericht zijn.

- Maak de haarlok vrij.
- Om de vorm van de krul te fixeren moet u de haarlok die u zopas hebt gekruld tussen uw vingers nemen en deze 180° laten draaien in de richting van de krul.



- Laat het apparaat voorzichtig langsheen de haarlok glijden van de haarwortel naar de haarpunten.



- Herhaal zo vaak als nodig.
- De tang Ultra Curl werd speciaal ontworpen om op 2 verschillende wijzen te kunnen gebruiken in functie van uw voorkeur en gebruikscomfort. Voor een ander gebruik van de Ultra Curl kunt u de onderstaande instructies raadplegen :





- Herhaal zo vaak als nodig.
- Na gebruik de 0/I-knop naar de stopstand duwen en het apparaat loskoppelen.
- De tang steeds laten afkoelen vooraleer u ze opbergt.
- Wanneer het apparaat langer dan 72 minuten niet gebruikt wordt, zorgt een automatisch uitschakelsysteem ervoor dat het apparaat uit gaat; deze optie verlengt de levensduur van het apparaat en biedt perfecte veiligheid.

#### ONDERHOUD

- De stekker van het apparaat uittrekken en het volledig laten afkoelen.
- De platen schoonmaken met behulp van een vochtige en zachte doek zonder detergent, om de optimale kwaliteit van de platen in stand te houden, niet krabben op de platen.

- Maak de haarlok vrij en neem deze tussen uw vingers. Laat deze 180° draaien in de richting van de krul om deze te fixeren.

Verklikkerlampje	Haartype	T°
Groen	Delicaat, fijn haar - krullen	170°C
Oranje	Normaal haar - Krullen	200°C
Rood	Dik, gekruld, kroeshaar - Ontkrullen	230°C

De Styler Ultra Curl maakt krullen op optimale wijze op 170°C en 200°C, volgens het haartype.

Voor dik, sterk gekruld of kroeshaar dat een voorafgaande ontkrulling aan de uitvoering van perfect gedefinieerde krullen benodigt, selecteert u de stand 230°C.

# ITALIANO

**Leggere attentamente le presenti istruzioni di sicurezza prima di utilizzare l'apparecchio!**

## **Ultra Curl Styler BAB2071EPE**

### **EP TECHNOLOGY 5.0**

Consiste nell'ottenere uno strato di particelle meccaniche tramite elettrodeposizione, processo molto tecnico simile a quello utilizzato dai gioiellieri. Minore attrito per una maggiore delicatezza sulle piastre. Nessun agente chimico, per una maggiore resistenza alle alte temperature. Uniformità del calore su tutta la superficie delle piastre.

- 3 volte più dure e più resistenti
- 3 volte più lisce
- Alta resistenza ai prodotti chimici
- Lisciatura perfetta e di lunga durata
- Capelli rispettati e sublimati

La piastra lisciacapelli ha, integrato, un agente riscaldante autoregolato di ultima generazione, l'Advanced Heat Management™, che permette di avere un controllo elettronico preciso e costante della temperatura. Questa tecnologia consente all'apparecchio di raggiungere immediatamente la temperatura di utilizzo (molto elevata), la stabilità di tale temperatura con approssi-

mazione di mezzo grado, grande reattività e capacità di recupero.

### **CARATTERISTICHE GENERALI**

- Piastre 25 mm EP TECHNOLOGY 5.0
- Piastre flottanti per un eccellente assorbimento della pressione sulla ciocca e per la ripartizione perfettamente omogenea della pressione stessa. Indipendentemente dall'irregolarità di spessore della ciocca, la pressione esercitata durante il passaggio sarà la stessa in tutti i punti.
- Piastre curve tecnologia Ceramic
- Interruttore acceso/spento
- Arresto automatico dopo 72 min
- Advanced Heat Management System™: raggiungimento immediato della temperatura di utilizzo
- Selettore di temperatura – 3 posizioni: 170°C, 200°C, 230°C
- Spie luminose del livello di temperatura
- Ponte isolanti e appoggio pollice per maggiore comfort di utilizzo
- Cavo girevole
- Tappetino isolante per evitare di bruciare le superfici su cui si posa l'apparecchio

### **ISTRUZIONI PER L'USO**

- Attaccare l'apparecchio alla corrente elettrica e premere una volta il pulsante 0/I. La temperatura selezionata è quella più bassa: 170°C.
- Per selezionare una temperatura più elevata, premere nuovamente il pulsante (per selezionare 200°C o 230°C).

- **IMPORTANTE:** Prestare la massima attenzione affinché le parti calde dell'apparecchio non entrino in contatto con la pelle, in particolare occhi, orecchie, volto e collo.
- Per selezionare la temperatura, far scorrere il pulsante utilizzando i simboli sotto riportati:



230°C



200°C



170°C



OFF

- Per capelli sottili o colorati, utilizzare preferibilmente le temperature più basse. Per capelli spessi, utilizzare le temperature più elevate.
- Ogni spia luminosa lampeggerà fino a raggiungimento della temperatura selezionata.

### REALIZZARE RICCIOLI

- Selezionare una ciocca di capelli. Ad una ciocca più sottile corrisponderà un ricciolo più definito. Al contrario, ad una ciocca più spessa corrisponderà un ricciolo più morbido. Per ottenere risultati ottimali, lo spessore della ciocca non dovrà superare i 3,5 cm.
- Tenere la ciocca, posizionarla fra le piastre alla radice, controllando che le piastre laterali curve siano orientate verso la testa. Mantenere l'apparecchio in posizione chiusa, con le piastre riscaldanti l'una contro l'altra



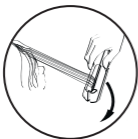
- Eseguire una rotazione di 90°C fino ad orientare le piastre laterali curve verso l'alto.



- È importante che la ciocca di capelli sia tenuta saldamente fra le piastre riscaldanti. Per un miglior controllo, non esitare ad utilizzare le punte isolanti poste alle estremità dell'apparecchio.



- Fate scorrere lentamente l'apparecchio lungo la ciocca dalla radice verso le punte con un movimento leggermente inclinato verso l'esterno in modo che, al momento in cui l'apparecchio raggiunge la punta della ciocca, le piastre curve siano orientate verso il basso.



- Liberare la ciocca.
- Per fissare la forma del ricciolo, prendere fra le dita la ciocca appena arricciata e farle fare un giro di 180°C, nel senso del ricciolo.



- Ripetere per tutte le volte che questo si rende necessario.
- La piastra Ultra Curl è stata appositamente progettata per poter essere utilizzata in 2 modi diversi, in funzione delle preferenze e della comodità di utilizzo. Per un altro utilizzo dell'Ultra Curl, è possibile consultare le istruzioni qui di seguito:
- Selezionare una ciocca di capelli

e far scorrere l'apparecchio fino alla radice dei capelli, facendo in modo che le piastre laterali curve siano orientate verso la testa. Mantenere l'apparecchio in posizione chiusa, con le piastre riscaldanti l'una contro l'altra.



- Eseguire una rotazione dell'apparecchio di 90°C fino ad orientare le piastre laterali curve verso il basso.



- Fate scorrere lentamente l'apparecchio lungo la ciocca dalla radice verso le punte con un movimento leggermente inclinato verso l'interno in modo che, al momento in cui l'apparecchio raggiunge la punta della ciocca, le piastre curve siano dirette verso l'alto.



- Ripetere per tutte le volte che questo si rende necessario.
- Dopo l'utilizzo, premere nuovamente il pulsante 0/I in posizione "spento" e staccare l'apparecchio dalla corrente.
- Lasciar sempre raffreddare la piastra prima di riporla.
- In caso di lunga inattività, oltre i 72 min., il sistema di spegnimento automatico (auto shut-off) permette all'apparecchio di spegnersi; questa funzione aumenta la durata di vita dell'apparecchio e garantisce la massima sicurezza.

#### **PULIZIA**

- Staccare l'apparecchio dalla corrente e lasciarlo raffreddare completamente.
- Pulire le piastre con un panno umido e delicato, senza detersivo, per preservare la qualità ottimale delle piastre; non grattare le piastre.

- Liberare la ciocca e prenderla fra le dita. Far fare alla ciocca un giro di 180°C nel senso del ricciolo, in modo da fissarla.



<b>Spia luminosa</b>	<b>Tipo di capello</b>	<b>T°</b>
Verde	Capelli delicati, sottili - Arricciatura	170°C
Arancione	Capelli normali - Arricciatura	200°C
Rosso	Capelli spessi, ricci, etnici - Lisciatura	230°C

Lo Styler Ultra Curl realizza riccioli in modo ottimale a 170°C e 200°C, secondo la natura dei capelli.

Per capelli spessi, a ricci fitti o etnici che possono avere bisogno di essere lisciati prima di realizzare riccioli perfettamente definiti, selezionare la posizione 230°C.

# ESPAÑOL

**¡Lea atentamente estas con-  
signas de seguridad antes de  
utilizar el aparato!**

## **Ultra Curl Styler BAB2071EPE**

### **EP TECHNOLOGY 5.0**

Se trata de obtener una capa de partículas metálicas mediante electrogalvanizado, un procedimiento de alta tecnología similar al que se utiliza en la joyería. Placas más suaves y menos fricción. Sin agentes químicos, para reforzar la resistencia a las muy altas temperaturas. Calor homogéneo en toda la superficie de las placas.

- 3 x más duras y más resistentes
- 3 x más lisas
- Alta resistencia a los productos químicos
- Alisado perfecto y de larga duración
- Cabello protegido y más bello

El alisador incorpora un agente calentador autorregulado de la última generación, Advanced Heat Management™, que permite un control electrónico, preciso y continuo de la temperatura. Esta tecnología permite alcanzar de forma inmediata una temperatura muy elevada y estable, con una precisión de medio grado y gran capacidad de reacción y de recuperación.

### **CARACTERÍSTICAS GENERALES**

- Placas 25 mm EP TECHNOLOGY 5.0
- Placas flotantes para una perfecta absorción de la presión en el mechón, lo que permite una presión totalmente homogénea. Aunque el mechón sea de grosor irregular, la presión ejercida durante la pasada será la misma en todos los puntos.
- Placas curvas tecnología Ceramic
- Interruptor encendido/apagado
- Apagado automático a los 72 min
- Advanced Heat Management System™: alcanza la temperatura de forma inmediata
- Selector de temperatura – 3 posiciones de 170°C – 200°C - 230°C
- Indicadores luminosos de nivel de temperatura
- Extremo aislante y alojamiento para el pulgar, para mayor comodidad de uso
- Cable giratorio
- Alfombrilla protectora para proteger las superficies de las quemaduras

### **CONSEJOS DE UTILIZACIÓN**

- Conecte el aparato a la red y pulse una vez el botón 0/I. En ese momento está seleccionada la temperatura más baja: 170°C
- Para seleccionar una temperatura más elevada, pulse el botón de nuevo (para seleccionar 200°C o 230°C).
- **IMPORTANTE:** Tenga cuidado de que las superficies calientes del aparato no entren en contacto directo con la piel, y en especial

con los ojos, las orejas, el rostro y el cuello.

- Para seleccionar la temperatura, gire el botón ayudándose de los siguientes símbolos:



230°C 200°C 170°C OFF

- Para cabello muy fino o teñido, utilice preferiblemente las temperaturas más bajas. Para un cabello más grueso, utilice temperaturas más elevadas.
- Cada indicador luminoso parpadeará hasta que se alcance la temperatura elegida.

## HACER RIZOS

- Seleccione un mechón. Cuanto más fino sea el mechón, más definido quedará el rizo. En cambio, cuanto más grueso sea el mechón, más suelto quedará el rizo. Para obtener un resultado óptimo, el grosor del mechón no debe superar los 3,5 cm.
- Sujete el mechón, colóquelo entre las placas, a la altura de la raíz, comprobando que las placas laterales curvadas están orientadas hacia la cabeza. Sujete el aparato en posición cerrada, con las placas calentadoras cerradas una contra otra.



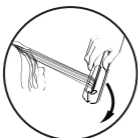
- Realice una rotación de 90° hasta que las placas laterales curvadas queden orientadas hacia arriba.



- Es importante que el mechón de cabello quede bien sujeto entre las placas calentadoras. Para controlar mejor el movimiento, no dude en utilizar los extremos aislantes de las placas



- Deslice lentamente el aparato a lo largo del mechón, desde la raíz hacia las puntas, con un movimiento ligeramente inclinado hacia el exterior, con el fin de que en el momento en que el aparato alcance la punta del mechón, las placas laterales curvadas estén orientadas hacia abajo.



- Suelte el mechón.
- Para fijar la forma del bucle, tome entre sus dedos el mechón que acaba de rizar y hágale dar un giro de 180°, en el sentido del rizo.



- Repita la operación todas las veces que sea necesario.
- Las tenacillas rizadoras Ultra Curl están especialmente diseñadas para usarse en dos sentidos diferentes, en función de sus preferencias y de su comodidad de utilización. Para hacer rizos con Ultra Curl en el sentido contrario,

puede guiarse por las siguientes instrucciones:

- Seleccione un mechón de cabello y deslice el aparato hasta la raíz del cabello, de modo que las placas laterales curvadas estén orientadas hacia la cabeza. Sujete el aparato en posición cerrada, con las placas calentadoras cerradas una contra otra.



- Realice una rotación del aparato de 90° hasta que las placas laterales curvadas queden orientadas hacia abajo.



- Deslice lentamente el aparato a lo largo del mechón, desde la raíz hacia las puntas, con un movimiento ligeramente inclinado hacia el interior, con el fin de que en el momento en que el aparato alcance la punta del mechón, las placas laterales curvadas estén orientadas hacia arriba.





- Suelte el mechón y tómelolo entre los dedos. Hágalo girar 180° en el sentido del rizo para fijarlo.



- Repita la operación todas las veces que sea necesario.
- Después de utilizarlo, coloque el botón 0/1 en posición apagado y desenchufe el aparato.
- Deje siempre que las tenacillas se enfríen antes de guardarlas.
- En caso de que deje de usarlo de forma prolongada, más de 72 min, un sistema de apagado automático (auto shut-off) permitirá que se apague solo; esta opción aumenta el tiempo de vida del aparato y ofrece una seguridad perfecta.

#### MANTENIMIENTO

- Desenchufe el aparato y déjelo enfriar completamente.
- Limpie las placas con ayuda de un trapo húmedo y suave, sin detergente, con el fin de preservar la calidad óptima de las placas. No rasque las placas.

Indicador luminoso	Tipo de cabello	T°
Verde	Cabello delicado, fino - Rizos	170°C
Naranja	Cabello normal - Rizos	200°C
Rojo	Cabello grueso, rizado, étnico - Alisado	230°C

El Styler Ultra Curl realiza bucles de forma óptima a 170°C y 200°C, según la naturaleza del cabello.

Para cabello grueso, muy rizado o étnico que necesite un alisado previo a la realización de bucles perfectamente definidos, seleccione la posición 230°C.

# PORTUGUÊS

**Leia primeiro as instruções de segurança.**

## **Ultra Curl Styler BAB2071EPE**

### **EP TECHNOLOGY 5.0**

Trata-se da obtenção de uma camada de partículas metálicas por electrolgalvanização, processo técnico semelhante ao aplicado em ourivesaria. Ainda menos fricção para ainda mais suavidade nas placas. Nenhum agente químico para reforçar a resistência às temperaturas elevadas. Uma homogeneidade do calor em toda a superfície das placas.

- 3 x mais duras e mais resistentes
- 3 x mais lisas
- Elevada resistência aos produtos químicos
- Resultado perfeito e de longa duração
- Cabeleira respeitada e sublimada

A pinça de alisar integra um elemento térmico auto-comandado de última geração, que utiliza a Advanced Heat Technology™. Esta permite o controlo electrónico exacto e permanente da temperatura. Esta tecnologia confere ao aparelho um aquecimento imediato, uma temperatura muito elevada e uma estabilidade de temperatura a meio grau, bem como grande capacidade de reacção e de recuperação.

### **CARACTERÍSTICAS GERAIS**

- Placas de 25 mm com EP TECHNOLOGY 5.0
- Placas flutuantes para uma perfeita absorção da pressão na madeixa e assim uma pressão perfeitamente homogénea. Independentemente da espessura da madeixa, a pressão exercida durante a passagem será sempre a mesma em todos os pontos.
- Placas curvas com tecnologia Ceramic
- Interruptor de alimentação
- Paragem automática após 72 minutos
- Advanced Heat Management System™: aquecimento imediato
- Selector de temperatura – 3 posições: 170 °C – 200 °C – 230 °C
- Indicadores luminosos do nível de temperatura
- Pontas isolantes e apoio do polegar para maior conforto de utilização
- Cabo giratório
- Tapete protector para evitar queimar qualquer superfície ao repousar o aparelho

### **CONSELHOS DE UTILIZAÇÃO**

- Ligue o aparelho à rede eléctrica e carregue uma vez no botão 0/I. A temperatura seleccionada será a mais baixa: 170°C.
- Para seleccionar uma temperatura mais alta, carregue novamente no botão (para seleccionar 200°C ou 230°C).
- **IMPORTANTE:** evite que as partes quentes do aparelho entrem em contacto directo com a pele, em

especial os olhos, as orelhas, a cara e o pescoço.

- Para seleccionar a temperatura, faça deslizar o botão de acordo com os símbolos seguintes:



230°C 200°C 170°C OFF

- Em cabelos finos ou pintados, utilize de preferência as temperaturas mais baixas. Em cabelos grossos, utilize as mais altas.
- Os indicadores luminosos ficam intermitentes enquanto não atingirem a temperatura seleccionada.

## ENCARACOLAR

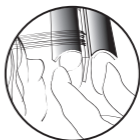
- Separe uma madeixa de cabelo. Quanto mais fina for a madeixa, tanto mais apertado será o caracol. Ao contrário, quanto mais grossa for a madeixa, tanto mais solto será o caracol. Para um resultado óptimo, a espessura da madeixa não deve ser superior a 3,5 cm.
- Segure na madeixa, coloque-a entre as placas junto à raiz, assegurando que o lado curvo das placas fique virado para a cabeça. Mantenha o aparelho na posição fechada, com as placas térmicas uma contra a outra.



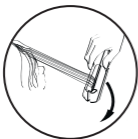
- Faça uma rotação de 90° para que o lado curvo das placas fique virado para cima.



- É importante que a madeixa de cabelo seja firmemente mantida entre as placas térmicas. Para um melhor controlo, sirva-se das pontas isoladoras situadas nas extremidades do aparelho.



- Faça deslizar lentamente o aparelho ao longo da madeixa da raiz até à ponta imprimindo um movimento ligeiramente inclinado para fora de tal forma que, no momento em que o aparelho chegue à ponta da madeixa, as placas curvas fiquem viradas para baixo.



- Solte a madeixa.
- Para fixar a forma do caracol, segure entre os dedos a madeixa que acabou de encaracolar e dê-lhe uma rotação de 180°, no sentido do caracol.



- Repita as vezes necessárias.
- A pinça Ultra Curl foi especialmente concebida para ser utilizada de 2 formas diferentes em função das preferências e do conforto de quem a utiliza. Para a segunda utilização do Ultra Curl, reporte-se às instruções seguintes:
- Separe uma madeixa de cabelo e

faça deslizar o aparelho até à raiz do cabelo de tal forma que o lado curvo das placas fique virado para a cabeça. Mantenha o aparelho na posição fechada, com as placas térmicas uma contra a outra.



- Faça uma rotação de 90° para que o lado curvo das placas fique virado para baixo.



- Faça deslizar lentamente o aparelho ao longo da madeixa da raiz até à ponta imprimindo um movimento ligeiramente inclinado para dentro de tal forma que, no momento em que o aparelho chegue à ponta da madeixa, as placas curvas fiquem viradas para cima.



- Solte a madeixa e segure-a entre os dedos. Dê-lhe uma rotação de 180°, no sentido do caracol para o fixar.



- Repita as vezes necessárias.
- Após a utilização, coloque o botão 0/I na posição de paragem e desligue o aparelho.
- Deixe sempre arrefecer a pinça antes de a arrumar.
- Em caso de não utilização prolongada para além de 72 minutos, um sistema de extinção automática (auto shut-off) permite que o aparelho se apague; esta opção aumenta a vida útil do aparelho e oferece segurança total.

### MANUTENÇÃO

- Desligue o aparelho e deixe-o arrefecer completamente.
- Limpe as placas com um pano húmido e suave, sem detergente, a fim de preservar a qualidade das placas, e não as esfregue.

Indicadores luminosos	Tipo de cabelo	Temp.
Verde	Cabelos delicados, finos - Encaracolar	170°C
Laranja	Cabelos normais – Encaracolar	200°C
Encarnado	Cabelos grossos, frisados, étnicos – Alisar	230°C

A temperatura ideal para fazer caracóis com a pinça Ultra Curl é 170°C ou 200°C, consoante o tipo de cabelo.

Em cabelos grossos, muito frisados ou étnicos que tenham de ser primeiro alisados antes da realização de caracóis bem definidos, seleccione a posição 230°C.

# DANSK

Læs først sikkerhedsanvisningerne.

## Ultra Curl Styler BAB2071EPE

### EP TECHNOLOGY 5.0

Opnåelse af et lag metalpartikler ved elektrogalvanisering, en meget teknisk fremgangsmåde, der svarer til den fremgangsmåde, der anvendes i forbindelse med smykker. Der er endnu mindre friktion for endnu større blidhed på pladerne. Intet kemisk middel for en endnu bedre modstand over for høje temperaturer. Ensartet varmefordeling over pladernes fulde overflade.

- 3 x hårdere og mere holdbare
- 3 x glattere
- Meget modstandsdygtige over for kemikalier
- Perfekt glatning og lang holdbarhed
- Håret respekteres og gøres sublimt

Glattejernet indeholder et selvregulerende varmelegeme fra sidste generation, Advanced Heat Management™, der muliggør en præcis og kontinuerlig temperaturstyring. Med denne teknologi er der mulighed for en øjeblikkelig temperaturstigning, en meget høj temperatur, en stabil temperatur inden for ½ grads præcision og en meget stor reaktionsevne og mulighed for genvinding.

### GENERELLE EGENSKABER

- EP TECHNOLOGY 5.0 plader, 25 mm
- Flydende plader til perfekt absorption af trykket på lokken og et helt ensartet tryk. Uanset hårlokens uregelmæssige tykkelse vil det udøvede tryk under passagen være ens i hele længden.
- Buede Ceramic-teknologiske plader
- On/off-knap
- Automatisk stop efter 72 min.
- Advanced Heat Management System™: øjeblikkelig opvarmning
- Temperaturvælger – 3 positioner fra 170°C - 200 °C - 230 °C
- Kontrollamper for temperaturniveauer
- Isolerede spidser og tommelfingerstøtte for større anvendelseskomfort
- Roterende ledning
- Beskyttelsesunderlag så arbejdsoverflader ikke beskadiges, når du lægger apparatet fra dig.

### BRUGSANVISNING

- Sæt stikket til apparatet i stikkontakten og skyd kontakten (0/I) ét trin. Den står nu på den laveste indstilling (170° C).
- For at vælge en højere temperatur skydes kontakten igen (for enten a vælge 200° C eller 230° C)
- VIGTIGT: Sørg for at apparatets varme overflader ikke kommer direkte i kontakt med huden, især øjne, ører, ansigt og hals.
- For at vælge temperatur skydes kontakten ved hjælp af nedenstående symboler:



230°C



200°C



170°C



OFF

- Det er vigtigt at lokken holdes godt fast mellem varmepladerne. For bedre at kontrollere grebet kan du bruge de kolde endestykker til at holde fast i.



- Lad apparatet glide langsomt ned ad hårløkken fra rødderne til spidserne i en lidt udadvendt buet bevægelse således at de afrundede køleplader vender nedad, på det tidspunkt hvor apparatet når ud til spidserne.

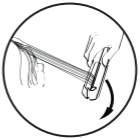
- Til fint eller farvet hår er det bedst at bruge de laveste temperaturer. Til tykkere hår de højere.
- Hvert kontrolllys vil blinke indtil den valgte temperatur er opnået.

### SKABE KRØLLER

- Tag et hårløk ud. Jo tyndere lok jo mere udpræget bliver krøllen og jo tykkere lokken jo blødere bliver krøllen. For at opnå de bedste resultater bør lokken ikke være mere end 3,5 cm tyk.
- Hold fast om den lille lok og sæt den mellem pladerne ved rødderne idet du sikrer dig at siden med de afrundede køleplader vender mod hovedet og luk pladerne (picot 1 notice UK)



- Drej apparatet 90° så de afrundede krøllejern vender opad.



- Udløs hårlokken.
- For at fastholde krøllens form tager du spidsen af den lok du lige har krøllet mellem fingrene og vend den 180° i krøllens retning.



- Gentag om nødvendigt flere gange.
- Krøllejernet UltraCurl er designet så den kan bruges på to forskellige måder alt efter ønske og brugskomfort. Se nedenstående instruktioner ved brugen af UltraCurl på en anden måde:
- Tag en hårlok og sæt håret i krøllejernet ved rødderne, idet du kontrollerer at de afrundede køleplader vender mod hovedet og luk pladerne sammen.



- Drej apparatet 90° så de afrundede krøllejern vender nedad.



- Lad apparatet glide langsomt ned ad hårlokken fra rødderne til spidserne i en indadvendt drejende bevægelse, således at kølepladerne nu vender opad på det tidspunkt hvor apparatet når ned til hårspidserne.



- Udløs hårlokken fra apparatet og tag den mellem fingrene. Drej den 180° i krøllens retning for at fastholde formen.



- Gentag om nødvendigt flere



gange.

- Efter brugen skubbes kontakten tilbage til (0/I) for at afbryde apparatet og stikket tages ud.
- Lad altid krøllejernet køle af inden du lægger det væk.
- Hvis apparatet ikke anvendes i en længerevarende periode over 72 minutter, slukker et automatisk stopsystem for apparatet. Denne mulighed forlænger apparatets levetid og giver en perfekt sikkerhed.

## VEDLIGEHOLDELSE

- Tag stikket ud og lad apparatet køle helt af.

Kontrollys	Hårtype	Temp.
Grøn	Sart, tyndt hår – krølning	170° C
Orange	Gennemsnitshår – krølning	200° C
Rød	Tykt, kruset eller etnisk hår - glatning	230° C

Apparatet krøller bedst ved lavere temperaturer, 170°C eller 200° C afhængig af hårtype.

230° C skal kun bruges hvis håret har behov for en glatning (tykt, kruset eller etnisk hår) inden det krølles.

- Rengør pladerne med en blød og fugtig klud uden rengøringsmiddel. Sørg for ikke at kradse pladerne så deres optimale kvalitet bevares.

# SVENSKA

Läs säkerhetsanvisningarna innan du börjar.

## Ultra Curl Styler BAB2071EPE

### EP TECHNOLOGY 5.0

Tekniken går ut på att skapa ett lager metallpartiklar genom elektrogalvanisering, vilket är en högteknologisk process som liknar den som används vid smyckestillverkning. Detta ger ännu mindre friktion för ännu skonsammare plattor. Tåligheten vid höga temperaturer ökar genom att inga kemiska produkter används. Värmen fördelas jämnt över plattornas hela ytor.

- 3 x hårdare och tåligare
- 3 x slätare
- Stor motståndskraft mot kemiska produkter
- Perfekt och hållbar plattning
- Skonsamt och ger håret ett lyft

Plattången använder den senaste generationens autoreglerande värmeteknik Advanced Heat Management™ som möjliggör exakt elektronisk kontroll och upprätthållande av temperaturen. Tack vare denna teknik har apparaten en temperatur som stiger omedelbart, en mycket hög temperatur och en temperaturstabilitet på en halv grad. Den reagerar dessutom mycket snabbt och har hög åter-

ställningsförmåga.

### ALLMÄNNA EGENSKAPER

- 25 mm EP TECHNOLOGY 5.0-plattor
- Flytande plattor som absorberar trycket på hårslingan perfekt och därmed ger ett helt homogent tryck. Även om hårslingans tjocklek varierar blir trycket samma överallt vid plattning.
- Rundade plattor med Ceramic-teknik
- På/av-knapp
- Automatisk avstängning efter 72 minuter
- Advanced Heat Management System™: omedelbar uppvärmning
- Temperaturreglage med 3 lägen: 170 °C – 200 °C – 230 °C
- Ljusindikatorer för temperaturnivå
- Isolerade ändar och tumstöd för högre användningskomfort
- Vridbar sladd
- Skyddsmatta för att undvika brännmärken på underlaget när man lägger ifrån sig locktången

### BRUKSANVISNING

- Slut apparaten till nätet och tryck en gång på knappen 0/1. Man har nu valt den lägsta temperaturen: 170°C.
- Om man vill välja en högre temperatur, trycker man på nytt på knappen (för att välja 200°C eller 230°C).
- VIKTIGT: se till så att apparatens heta delar inte kommer i direkt kontakt med huden, särskilt ögonen, öronen, ansiktet och halsen.
- Man väljer temperatur genom att

låta knappen glida såsom symbolerna här nedan visar:



230°C 200°C 170°C OFF

- För tunt eller färgat hår använder man helst de lägsta temperaturerna. För tjockt hår, använder man de högre temperaturerna.
- Varje ljusindikator blinkar tills man fått önskad temperatur.

### HUR MAN SKAPAR LOCKAR

- Tag en hårlock. Ju tunnare den är desto fastare blir locken och ju tjockare den är desto mjukare blir locken. För ett optimalt resultat skall hårslingan inte vara tjockare än 3,5cm.
- Ta tag i hårslingan och placera den mellan plattorna vid rötterna. Försäkra dig om att de böjda sidoplattorna visar mot huvudet. Håll apparaten i stängd position med de varma plattorna mot varandra



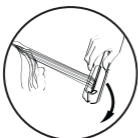
- Gör en 90° roterande rörelse tills de böjda sidoplattorna är riktade uppåt.



- Det är viktigt att hårslingan är ordentligt fasthållen mellan värmeplattorna. För ytterligare kontroll tveka inte att använda dig av apparatens kalla ändrar



- Låt apparaten långsamt glida längs hårslingan från rötterna till hårtopparna med en rörelse lätt riktad utåt så att då apparaten kommit till hårtopparna de böjda sidoplattorna är riktade nedåt.



- Lösgör hårslingan ur apparaten.
- Man fixerar lockens form genom att ta den mellan fingrarna och gör en 180° roterande rörelse i lockens riktning.



- Upprepa detta så många gånger som det är nödvändigt.
- Tången "Ultra Curl" har speciellt utformats för att användas på 2 olika sätt beroende på vad du själv önskar och din egen komfort under användningen. För annan användning av "Ultra Curl" se instruktionerna här nedan:
- Ta en hårslinga och låt apparaten

glida ända upp till rötterna med sidoplattornas böjda sidor riktade mot huvudet. Håll apparaten i stängd position, med värmeplattorna mot varandra.



- Gör en 90° roterande rörelse tills sidoplattornas böjda sidor är riktade nedåt.



- Låt apparaten långsamt glida längs locken från rötterna till topparna med en rörelse lätt riktad inåt så att då apparaten kommit till topparna de böjda sidoplattorna är riktade uppåt.



- Lösgör locken och ta den mellan fingrarna. Gör en 180° roterande rörelse i lockens riktning för att fixera den.



- Upprepa detta så många gånger som det är nödvändigt.
- Efter användningen, skjuts knappen till position 0/1 varefter man drar sladden ut ur vägguttaget.
- Låt alltid tången kallna innan den sätts undan.
- Om apparaten inte använts på 72 minuter gör ett system för autostopp (auto shut-off) att apparaten stängs av. Det gör att den håller längre och ger optimal trygghet.

#### UNDERHÅLL

- Dra sladden ut ur vägguttaget och låt apparaten kallna fullständigt.
- Rengör plattorna med hjälp av en fuktig duk utan rengöringsmedel så att plattornas kvalitet optimalt bevaras. Plattorna får inte skrapas.

Ljusindikator	Hårtyp	Temperatur
Grön	Känsligt och tunt hår – Lockning	170°C
Orange	Normalt hår – Lockning	200°C
Rött	Tjockt, krusigt, etniskt hår – Plattning	230°C

"Ultra Curl" skapar lockar bäst vid 170°C och 200°C, beroende på hårets kvalitet.

Tjockt, mycket krusigt eller etniskt hår behöver plattas innan det läggs i riktiga lockar. Välj 230°C (röd nivå).

# NORSK

Les sikkerhetsinstruksjonene først.

## Ultra Curl Styler BAB2071EPE

### EP TECHNOLOGY 5.0

Et mikrometrisk metallisk belegg fremstilt ved elektroplettering, en meget teknisk prosess som ligner på den som brukes ved produksjon av smykker. Dette gir enda mindre friksjon for enda mer skånsom behandling av håret for enda bedre glatthet. Inneholder ingen kjemiske stoffer. Bedre motstand mot høy varme gir jevn varmefordeling over platenes overflate.

- 3 x hardere og lengre holdbarhet
- 3 x glattere
- Slitesterk mot kjemiske produkter
- Perfekt og holdbart resultat
- Skånsomt og gir håret et løft

Rettetangen kombinerer det siste innen selvregulerende varmeelementer, Advanced Heat Management™, som gir presis og kontinuerlig elektronisk regulering av temperaturen. Denne teknologien betyr at enheten blir varm umiddelbart, får en meget høy temperatur, og opprettholder temperaturen til nærmeste halve grad. Den reagerer dessuten meget raskt, har høy resiliens og kapasitet.

### GENERELLE FUNKSJONER

- 25 mm EP TECHNOLOGY 5.0 plater
- Flytende plater som absorberer trykket på seksjonen og dermed et perfekt jevnt trykk. Uavhengig av hvor uregelmessig tykkelsen av seksjonen av hår, blir trykket likt overalt ved retting
- Buede plater med Ceramic-teknikk
- På/Av-bryter
- Automatisk stoppemekanisme etter 72 minutter
- Advanced Heat Management System™: øyeblikkelig oppvarming
- Temperaturvelger: 3 innstillinger: 170 °C, 200 °C og 230 °C
- Lysindikator for temperaturnivå
- Isolerte ender og tommelstøtte
- Roterbar ledning
- Beskyttelsesteppe for at ikke inventaret ditt skal bli brent når du setter i fra deg apparatet

### TIPS FOR BRUK

- Stikk støpslet inn i egnet stikkontakt og skyv (0/I) bryteren en gang tvers over for å slå på apparatet på laveste trinn (170°C).
- Ønsker du en høyere temperatur skyver du bryteren en gang til (for å velge 200°C eller 230°C)
- VIKTIG: Pass på at apparatets varme overflater ikke kommer i direkte kontakt med huden, vis ekstra forsiktighet rundt øynene, ørene, ansiktet og halsen.
- For å innstille temperaturen skyver du bryteren ved hjelp av symbolene nedenfor:



230°C 200°C 170°C OFF

- For fint eller farget hår innstiller du temperaturen på et lavere trinn. For tykkere hår kan du bruke høyere trinn.
- Hver varselampe vil blinke til apparatet har nådd innstilt temperatur.

### KRØLLE HÅRET

- 6Ta en hårlokk. Jo mindre lokken er dess skarpere krøll. Jo større lokken er dess mykere krøll eller bølge. For å oppnå best resultat bør hårlokken ikke være bredere enn 3,5cm.
- Hold hårlokken, legg håret i apparatet ved hårroten, forviss deg om at de avrundede kjøleplatene vender mot hodet og lukk platene.

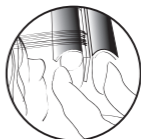


- Drei apparatet 90° slik at de avrundede krøllplatene vender opp.

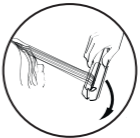


- Det er viktig at håret holdes stramt mellom varmeplatene, bruk for

ekstra kontroll håndtaket på enden av apparatet.



- La apparatet gli langsomt gjennom håret fra hårrøttene til hårtuppene mens du bøyer det utover slik at de avrundede kjøleplatene vender nedover når apparatet har nådd hårtuppene.



- Løsne apparatet fra håret.
- For å være sikker på at krøllene sitter som de skal tar enden av hårlokken du nettopp krøllet og dreier den 180° i krøllretningen.



- Gjenta om nødvendig.
- UltraCurl er utformet slik at det kan brukes på to alternative måter alt etter hva du foretrekker og hvor lett det er i bruk. For å bruke UltraCurl på alternativ måte følger du instruksene nedenfor trinn for trinn:
- Ta en hårlokk og skyv den inn i apparatet ved hårrøttene. Forviss deg om at de avrundede kjøleplatene vender mot hodet og lukk dem.



- Drei apparatet 90° slik at de avrundede krøllplatene vender nedover.



- Skyv apparatet sakte nedover håret fra hårrøttene og helt ned til hårtuppene mens du beveger det innover. Når du har nådd ned til hårtuppene skal de avrundede

kjøleplatene vende oppover.



- Løsne apparatet fra håret. For å være sikker på at krøllene sitter som de skal tar du enden av hårlokken du nettopp krøllet og dreier den 180°.



- Etter bruk slår du av apparatet ved å skyve bryteren bakover (0/I) og trekk støpslet ut av stikkontakten.
- La apparatet avkjøles før det lagres.



- Om apparatet ikke brukes på 72 minutter, vil systemet for automatisk stans (auto shut-off) slå av apparatet. Dette alternativet øker apparatets levetid; og gir en perfekt sikkerhet.

### **VEDLIKEHOLD**

- Trekk støpslet ut av stikkontakten og la det bli helt avkjølt.
- Rengjør platene med en myk, fuktig klut uten rengjøringsmiddel.

For å beholde kvaliteten på platene lengst mulig må du unngå å få riper på dem.

<b>Innstilling</b>	<b>Hårtype</b>	<b>Temp</b>
Grønn	Fint, tynt hår – Krøller	170°C
Oransje	Vanlig hårtype - Krøller	200°C
Rød	Tykt, kruset eller etnisk hår – Glatt	230°C

Apparater krøller bedre ved lave temperaturer, 170°C eller 200°C alt etter hårtypen.

230°C må bare brukes dersom du skal glatte håret (tykt, krusete eller etnisk hår) før du krøller det.

# SUOMI

Lue turvaohjeet ensin.

## Ultra Curl Styler BAB2071EPE

### EP TECHNOLOGY 5.0

Elektrolyyttisellä pinnoituksella aikaan saatu metallihiukkaskerros. Kyseessä on erittäin tekninen menetelmä, joka muistuttaa koruteollisuudessa käytettävää tekniikkaa. Tekniikka takaa vähemmän sähköiset hiukset ja entistä sileämmät levyt. Levyt eivät sisällä kemiallisia aineita, ja ne kestävät paremmin korkeita lämpötiloja. Lämpö jakautuu tasaisemmin levyjen pinnalle.

- 3 x kestävämmät ja pitkäikäisemmät
- 3 x sileämmät
- Kestää hyvin kemiallisia aineita
- Täydellinen ja pitkäkestoinen hiustensuoristus
- Hiuksia kunnioittava ja ylevöittävä tekniikka

Suoristusrauta sisältää viimeisen sukupolven itsesäätelävän lämpöelementin, Advanced Heat Management™, joka tarjoaa lämpötilan tarkan ja jatkuvan elektronisen hallinnan. Tämä tekniikka mahdollistaa laitteelle lämpötilan välittömän nousun, erittäin korkean lämpötilan, lämpötilan vakauden puolen asteen tarkkuudella sekä erittäin suuren reaktiokyvyn ja palautuskyvyn.

### YLEISET OMINAISUUDET

- 25 mm EP TECHNOLOGY 5.0-levyt
- Liikkuvat levyt absorboivat hiustupsun paineen ja takaavat täysin tasaisen paineen. Oli hiustupsu miten epätasainen tahansa, käytetty paine on sama hiustupsun jokaisessa osassa suoristuksen aikana.
- Käyrät levyt keramiikkatekniikalla
- Virtakatkaisin
- Automaattinen pysäytys 72 minuutin jälkeen
- Advanced Heat Management System™: välitön lämpötilaan nousu
- Lämpötilan valitsin – 3 asentoa 170 °C – 200 °C – 230 °C
- Lämpötilatasojen merkkivalot
- Eristävät suulakkeet ja peukalotuki käyttömukavuuden lisäämiseksi
- Pyörivä johto
- Suojamatto, jonka päälle voit asettaa laitteen pöytäpintoja polttamatta

### KÄYTTÖOHJEET

- Kytke laite verkkovirtaan ja paina virtakatkaisinta kerran. Laite valitsee alhaisimman lämpötilan: 170 °C.
- Jos haluat valita korkeamman lämpötilan, paina nappia uudelleen (valitaksesi 200 °C tai 230 °C lämpötilan).
- TÄRKEÄÄ: vältä laitteen kuumien osien kosketusta ihon, erityisesti silmien, korvien, kasvojen ja kaulan kanssa.
- Kun haluat valita lämpötilan, liu'uta nappia alla olevien kuvakkeiden avulla:



230°C



200°C



170°C



OFF

- Käytä mieluummin alhaisempia lämpötiloja ohuille ja värjätyille hiuksille. Käytä korkeampia lämpötiloja paksuille hiuksille.
- Jokainen merkkivalo vilkkuu niin kauan, kunnes valittu lämpötila on saavutettu.

### HIUSTEN KIHARRUS

- Erotta hiuksista hiustupsu. Mitä ohuempi hiustupsu on, sitä tiukempi on kihara. Ja mitä paksumpi hiustupsu on, sitä loivempi kihara on. Optimaalisen lopputuloksen saavuttamiseksi hiustupsun paksuus ei tulisi olla enempää kuin 3,5 cm.
- Pidä hiustupsusta kiinni, aseta hiustupsu hiusten juuresta levyjen väliin. Varmista että taivutetut sivulevyt osoittavat päähän päin. Pidä laitteen levyt toisissaan kiinni.



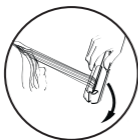
- Käännä laitetta 90 ° kunnes taivutetut sivulevyt on suunnattu ylöspäin.



- On tärkeää että hiustupsu on tiukasti kiinni lämmityslevyjen välissä. Helpottaaksesi laitteen käyttöä, voit käyttää laitteen äärisissa olevia eristäviä päitä



- Liu'uta laitetta hitaasti hiustupsulla hiusten juuresta hiusten latvoihin asti ja liikuta laitetta samalla kevyesti ulospäin, jotta kun laite saavuttaa hiusten latvat, taivutetut sivulevyt ovat kääntyneet alaspäin.



- Päästä hiustupsu irti.
- Kiinnittääksesi hiustupsun muotoonsa, ota kiharrettu hiustupsu sormien väliin ja käännä sitä 180 ° ympäri seuraten kiharan muotoa.



- Toista kiharrus tarvittaessa.
- Ultra Curl suoristaja on valmistettu 2 eri käyttötarkoitusta varten käyttäjän tarpeiden mukaan ja laitteen käytön helpottamiseksi. Alla esitellään millä toisella tavalla Ultra Curl-laitetta voidaan käyttää:
- Valitse hiustupsu ja liu'uta laitetta

hiusten juuriin asti niin, että taivutetut sivulevyt osoittavat päähän päin. Pidä laitteen lämmityslevyt kiinni toisissaan.



- Käännä laitetta 90 ° kunnes taivutetut sivulevyt on suunnattu alaspäin.



- Liu'uta laitetta hitaasti hiustupsulla hiusten juuresta hiusten latvoihin asti ja liikuta laitetta samalla kevyesti sisäänpäin, jotta kun laite saavuttaa hiusten latvat, taivutetut sivulevyt ovat kääntyneet ylöspäin.



- Toista kiharrus tarvittaessa.
- Käytön jälkeen sammuta virtakatkaisin ja kytke laite irti verkkovirrasta.
- Anna suoristajan aina jäähtyä ennen säilytystä.
- Jos laitetta ei käytetä 72 minuuttiin, automaattinen sammutusjärjestelmä (auto shut-off) sammuttaa laitteen. Tämä toimintopidentää laitteen käyttöikä ja tarjoaa täydellisen turvallisuuden.

- Kiinnittääksesi hiustupsun muotoonsa, päästä hiustupsu irti ja ota se sormien väliin. Käännä hiustupsua 180° ympäri seuraten kiharan muotoa.

## HUOLTO

- Kytke laite irti verkkovirrasta ja anna sen jäähtyä kunnolla.
- Puhdista laitteen levyt kostealla ja pehmeällä liinalla ilman puhdistusaineita, jotta levyjen laatu säilyy parhaana mahdollisena. Älä raaputa levyjä.

Merkkivalo	Hiustyyppe	°C
Vihreä	Hennot ja ohuet hiukset - Kiharrus	170 °C
Oranssi	Normaalit hiukset - Kiharrus	200 °C
Punainen	Paksut, kiharat ja etniset hiukset - Suoristus	230 °C

Styler Ultra Curl kihartaa hiukset optimaalisella laadulla 170°C ja 200°C asteessa, riippuen hiusten laadusta.

Paksuille, kiharoille ja etnisille hiuksille, jotka halutaan suoristaa ennen hiusten säännöllistä kiharointia, valitse lämpötila 230°C.

## ΕΛΛΗΝΙΚΑ

**Συμβουλευτείτε πρώτα τις οδηγίες ασφαλείας.**

### **Ultra Curl Styler BAB2071EPE**

#### **EP TECHNOLOGY 5.0**

Πρόκειται για ένα μικρομετρικό μεταλλικό επίστρωμα το οποίο δημιουργήθηκε με τη μέθοδο της ηλεκτρολυτικής επιμετάλλωσης, δηλαδή μια πολύ τεχνική επεξεργασία όμοια με αυτή που χρησιμοποιείται στην κοσμηματοποιία. Ακόμη λιγότερη τριβή για ακόμη περισσότερη απαλότητα στις πλάκες. Κανένας χημικός παράγοντας για πιο ενισχυμένη ανθεκτικότητα στις υψηλές θερμοκρασίες. Ομοιομορφία θερμότητας σε όλη την επιφάνεια των πλακών.

- 3 x πιο σκληρές και πιο ανθεκτικές.
- 3 x πιο λείες.
- Υψηλή ανθεκτικότητα στα χημικά προϊόντα.
- Τέλειο ίσιωμα μεγάλης διάρκειας.
- Προστασία και περιποίηση των μαλλιών.

Ο ίσιωτής έχει ενσωματωμένο ένα αυτορυθμιζόμενο θερμαινόμενο στοιχείο τελευταίας γενιάς, το Advanced Heat Management™, το οποίο δίνει τη δυνατότητα για ηλεκτρονικό έλεγχο ακριβείας καθώς και συνεχή έλεγχο της θερμοκρασίας. Αυτή η τεχνολογία δίνει τη δυνατότητα στη συσκευή να επιτυγχάνει άμεση άνοδο της θερμοκρασίας, πολύ υψηλή θερμοκρασία, σταθερότητα αυτής της θερμοκρασίας

ας στον πλησιέστερο μισό βαθμό και πολύ μεγάλη αντίδραση και ικανότητα ανάκτησης.

#### **ΓΕΝΙΚΑ ΧΑΡΑΚΤΗΡΙΣΤΙΚΑ**

- Πλάκες EP TECHNOLOGY 5.0 των 25mm.
- Κυματοειδείς πλάκες για τέλεια απορρόφηση της πίεσης πάνω στην τούφα και συνεπώς μια πίεση εντελώς ομοιομορφη. Ανεξάρτητα από την ανομοιομορφία του πάχους της τούφας, η πίεση που ασκείται κατά τη διάρκεια του περάσματος θα είναι η ίδια σε όλα τα σημεία.
- Καμπυλωτές πλάκες, Κεραμικής τεχνολογίας.
- Διακόπτης έναρξης/διακοπής λειτουργίας.
- Αυτόματη διακοπή μετά από 72 λεπτά
- Advanced Heat Management System™: άμεση επίτευξη θερμοκρασίας.
- Κουμπί επιλογής της θερμοκρασίας – 3 θέσεις 170°C – 200°C – 230°C.
- Φωτεινές ενδείξεις των βαθμίδων της θερμοκρασίας.
- Θερμομονωτικό στόμιο και στήριγμα για τον αντίχειρα για μεγαλύτερη άνεση κατά τη διάρκεια της χρήσης.
- Περιστρεφόμενο καλώδιο.
- Επίστρωση προστασίας για αποφυγή καψίματος των επιφανειών όταν ακουμπάτε τη συσκευή

#### **ΣΥΜΒΟΥΛΕΣ ΧΡΗΣΗΣ**

- Βάζετε τη συσκευή στην πρίζα και με μια κίνηση μετακινείτε το κουμπί που βρίσκεται στην πλευρά της συσκευής (0/1) έτσι ώστε η συσκευή να ανάψει στη χαμηλότερη θερμοκρασία (170°C).

- Για να επιλέξετε μια υψηλότερη θερμοκρασία μετακινείτε πάλι το κουμπί (για να ρυθμίσετε είτε στους 200°C είτε στους 230°C).
- ΣΗΜΑΝΤΙΚΗ ΣΗΜΕΙΩΣΗ: Φροντίζετε ώστε οι ζεστές επιφάνειες της συσκευής να μην έρχονται σε απευθείας επαφή με το δέρμα και ιδιαίτερα με τα μάτια, τα αυτιά, το πρόσωπο και το λαιμό.
- Για να ρυθμίσετε τη θερμοκρασία που επιθυμείτε, μετακινείτε το κουμπί ακολουθώντας τα παρακάτω σύμβολα:



230°C    200°C    170°C    OFF

- Για λεπτά ή βαμμένα μαλλιά, χρησιμοποιείτε τη χαμηλότερη θέση θερμοκρασίας. Για πιο χοντρά μαλλιά, χρησιμοποιείτε τις υψηλότερες θέσεις θερμοκρασίας.
- Κάθε φωτεινή ένδειξη θα αναβοσβήνει μέχρι η συσκευή να φθάσει στη θερμοκρασία που έχει επιλεγεί.

## ΓΙΑ ΝΑ ΔΗΜΙΟΥΡΓΗΣΕΤΕ ΜΠΟΥΚΛΕΣ

- Πιάνετε μια τούφα μαλλιών. Όσο πιο μικρή είναι η τούφα, τόσο πιο ζωνηρή είναι η μπούκλα. Όσο πιο μεγάλη είναι η τούφα, τόσο πιο χαλαρή θα είναι η μπούκλα ή ο κυματισμός. Για καλύτερα αποτελέσματα, η τούφα δεν θα πρέπει να έχει πλάτος μεγαλύτερο



από 3,5 εκατοστά.

- Κρατάτε την τούφα και την τοποθετείτε στη συσκευή στο ύψος της ρίζας, αφού βεβαιωθείτε ότι οι πλευρικές καμπύλες πλάκες κατευθύνονται προς το κεφάλι. Κλείνετε καλά τις θερμαινόμενες πλάκες.



- Περιστρέψτε τη συσκευή κατά 90° έτσι ώστε οι πλευρικές καμπύλες πλάκες να κατευθύνονται προς τα πάνω
- Είναι σημαντικό να κρατάτε τα μαλλιά γερά ανάμεσα στις θερμαινόμενες πλάκες. Για να έχετε έναν καλύτερο έλεγχο, μπορείτε να χρησιμοποιήσετε τα θερμομονωτικά άκρα για εύκολη λαβή



- Με αργές κινήσεις γλιστράτε τη συσκευή σε όλο το μήκος των μαλλιών από τη ρίζα προς τις άκρες, με φορά προς τα έξω έτσι ώστε όταν η συσκευή φθάσει στις άκρες των μαλλιών οι πλευρικές καμπύλες πλάκες να κατευθύνονται προς τα κάτω.



- Απελευθερώνετε τα μαλλιά από τη συσκευή.
- Για να βεβαιωθείτε ότι η μπούκλα "στέκεται", πιάνετε την άκρη της τούφας που μόλις κάνατε μπούκλα, και τη γυρίζετε κατά 180°, σύμφωνα με την κατεύθυνση που έχει πάρει η μπούκλα.



- Επαναλάβετε εάν είναι απαραίτητο.
- Η συσκευή UltraCurl έχει σχεδιαστεί έτσι ώστε να μπορεί να χρησιμοποιείται με δύο διαφορετικούς τρόπους ανάλογα με τις προτιμήσεις και την ευκολία χειρισμού. Για να χρησιμοποιήσετε την UltraCurl με διαφορετικό τρόπο, παρακαλούμε διαβάσετε τις

παρακάτω λεπτομερείς οδηγίες:

- Πιάνετε μια τούφα και γλιστράτε τα μαλλιά μέσα στη συσκευή στο ύψος της ρίζας, αφού βεβαιωθείτε ότι οι πλευρικές καμπύλες πλάκες κατευθύνονται προς το κεφάλι και κλείνετε καλά τις θερμαινόμενες πλάκες.



- Περιστρέφεται τη συσκευή κατά 90° έτσι ώστε οι πλευρικές καμπύλες πλάκες να κατευθύνονται προς τα κάτω.



- Με αργές κινήσεις γλιστράτε τη συσκευή σε όλο το μήκος των μαλλιών από τη ρίζα προς τις άκρες, με φορά προς τα μέσα έτσι ώστε όταν η συσκευή φθάσει στις άκρες των μαλλιών οι πλευρικές καμπύλες πλάκες να κατευθύνονται προς τα πάνω.





- Αφήνετε τη συσκευή και κοιτάτε εάν η μπούκλα να “στέκεται”, πιάνοντας την άκρη της τούφας που μόλις κάνατε μπούκλα και γυρίζοντάς την κατά 180°.

- Επαναλάβετε όσες φορές είναι απαραίτητο.
- Μετά τη χρήση, μετακινείτε το κουμπί προς τα πίσω (0/I) ώστε έτσι να σβήσει η συσκευή και την βγάξετε από την πρίζα.
- Αφήνετε τη συσκευή να κρυώσει προτού την αποθηκεύσετε.
- Σε περίπτωση παρατεταμένης μη χρήσης, μετά από 72 λεπτά, το σύστημα αυτόματης διακοπής (auto shut-off) απενεργοποιεί τη συσκευή αυτή η επιλογή αυξάνει τη διάρκεια ζωής της συσκευής και προσφέρει απόλυτη ασφάλεια.

### ΣΥΝΤΗΡΗΣΗ

- Βγάξετε τη συσκευή από την πρίζα και την αφήνετε να κρυώσει εντελώς.
- Καθαρίζετε τις πλάκες με ένα μαλακό και υγρό πανί χωρίς απορρυπαντικό. Για να διατηρήσετε την άριστη ποιότητα των πλακών, μην ξύνετε τις πλάκες.

Θέση	Τύπος μαλλιών	Θερμοκρασία
Πράσινο	Εύθραυστα, λεπτά μαλλιά – Για μπούκλες	170°C
Πορτοκαλί	Κανονικά μαλλιά – Για μπούκλες	200°C
Κόκκινο	Χοντρά, φριζαρισμένα ή έθνικ μαλλιά – Ίσιωμα	230°C

Η συσκευή δημιουργεί καλύτερα τις μπούκλες στις χαμηλότερες θερμοκρασίες, στους 170°C ή στους 200°C ανάλογα με τον τύπο των μαλλιών.

Η θέση των 230°C θα χρησιμοποιηθεί μόνο εάν πρέπει πρώτα να ισιώσετε τα μαλλιά (χοντρά, φριζαρισμένα ή έθνικ μαλλιά) και κατόπιν να κάνετε μπούκλες.

## MAGYAR

**Először olvassa el a biztonsági utasításokat!**

### Ultra Curl Styler BAB2071EPE

#### EP TECHNOLOGY 5.0

Egy galvanizálással felvitt fémrészecskékből álló rétegről van szó, ami az ékszerészetben alkalmazott technikához hasonló eljárás. Még kevesebb súrlódás, még finomabb lapok.

Vegyszerek nélkül még jobban ellenáll a magas hőmérsékleteknek. A lapok teljes felületén egyenletes hőmérséklet.

- 3 x keményebbek és tartósabbak
- 3 x simábbak
- Nagy vegyszerállóság
- Tökéletes és hosszantartó simítás
- Megkímélt és nemesebbé vált haj

A hajsimitó a legújabb generációs önszabályozó Advanced Heat Management™ fűtőelemet tartalmazza, amelynek segítségével a hőmérséklet pontosan és folyamatosan szabályozható

Ezzel a technológiával a készülék azonnal, nagyon magas hőmérsékletre felfűthető, fél fok pontossággal tartja ezt a hőmérsékletet, gyorsan reagál és képes a hőmérséklet visszanyerésére.

#### ÁLTALÁNOS JELLEMZŐK

- 25 mm-es EP TECHNOLOGY 5.0 lapok
- Lebegő lapok, amelyek tökéletesen elnyelik a hajtincsrre gyakorolt nyomást, ezáltal egyenletes nyomást biztosítanak. Ha nem is egyenletes a hajtincs vastagsága, a húzás során kifejtett nyomás minden ponton azonos lesz.
- Íves lapok, Ceramic technológia
- Be- / kikapcsoló
- Automatikus kikapcsolás 72 perc elteltével
- Advanced Heat Management System™: azonnali felfűtés
- Hőmérsékletválasztó kapcsoló – 3 helyzet, 170 °C – 200 °C – 230 °C
- Hőmérséklet-visszajelző lámpák
- Szigetelt végződések és a használat során kényelmes pihentető a hüvelykujj számára
- Forgó tápkábel
- Védőszőnyeg, hogy ne égjen meg az alatta levő felület, ha leteszi a sütővasat

#### KEZELÉSI ÚTMUTATÓ

- Csatlakoztassa a készüléket a hálózatra és nyomja meg egyszer a 0/I gombot. A kiválasztott hőmérséklet ekkor a legalacsonyabb: 170°C.
- Magasabb hőmérséklet kiválasztásához nyomja meg ismét a gombot (200°C vagy 230°C kiválasztásához).
- FONTOS: ügyeljen arra, hogy a készülék meleg részei ne kerüljenek közvetlen érintkezésbe a bőrrel, különösen a szemmel, fülekkel, arccal és nyakkal.
- A hőmérséklet kiválasztásához

csúsztassa a gombot az alábbi jelzések segítségével:



- Forgassa el 90 °-kal úgy, hogy az ívelt oldalsó lapok iránya felfelé mutasson.



- Vékony szálú vagy festett hajnál lehetőleg alacsonyabb hőmérsékleteket alkalmazzon. Erős szálú hajra használja a legmagasabb hőmérsékleteket.
- Minden led villogni fog mindaddig, amíg a kiválasztott hőmérsékletet el nem éri a készülék.

- Fontos, hogy a hajtincset a két fűtőlap között biztosan megtartsa. A biztosabb hatás érdekében nyugodtan használja a készülék végén lévő szigetelt végződéseket

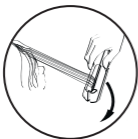
### GÖNDÖR FÜRTÖK KÉSZÍTÉSE

- Válasszon ki egy hajtincset. Minél vékonyabb a hajtincs, annál göndörebb lesz a hajfürt. Ezzel szemben minél vastagabb a hajtincs, annál lágyabb lesz a hajfürt göndörsége. Az optimális eredmény érdekében a hajtincs vastagsága ne haladja meg a 3.5cm-t.
- Fogja meg a hajtincset, helyezze be a lapok közé a hajtőnél, ellenőrizze, hogy az ívelt oldalsó lapok iránya a fej felé mutat. Tartsa a készüléket zárt állapotban úgy, hogy a fűtőlapok egymást érintik.



- Lassan csúsztassa a készüléket végig a hajtincsen a hajtőtől a hajvégek felé enyhén kifelé döntött mozdulattal, hogy amikor a készülék eléri a hajtincs végét, az oldalsó ívelt lapok lefelé mutassanak.





- Engedje ki a hajtincset.
- A hajfűrt rögzítése céljából fogja ujjai közé a frissen göndörített hajfűrtöt és forgassa el 180°-kal a fűrt irányában.



- Ismételje meg a műveletet, ahányszor szükséges.
- Az Ultra Curl készülék különleges kialakítása olyan, hogy két különböző módon lehessen használni választásának és a kényelmes használat alapján. Az l'Ultra Curl egyéb használatáról az alábbi útmutatásokban olvashat:
- Válasszon ki egy hajtincset és

csúsztassa a készüléket a hajtővekig oly módon, hogy az ívelt oldalsó lapok iránya a fej felé mutasson. Tartsa a készüléket zárt állapotban úgy, hogy a fűtőlapok egymást érintik.



- Forgassa el a készüléket 90°-kal úgy, hogy az ívelt oldalsó lapok iránya lefelé mutasson.



- Lassan csúsztassa a készüléket végig a hajtincsen a hajtőtől a hajvégek felé enyhén befelé döntött mozdulattal, hogy amikor a készülék eléri a hajtincs végét, az oldalsó ívelt lapok felfelé mutassanak.





- Engedje fel a hajtincset és fogja ujjai közé. Végezzen a hajtincsen egy 180°-os fordulatot a hajfürt irányában a rögzítés céljából.



- Ismételje meg a műveletet, ahányszor szükséges.

- Használat után helyezze a 0/1 gombot leállítási helyzetbe és húzza ki a hálózathoz a készüléket.
- Hagyja a hajsímitót mindig kihűlni, mielőtt elteszi.
- Ha 72 percnél tovább nem használja, az automatikus kikapcsoló rendszer (auto shut-off) kikapcsolja a készüléket; ez az opció megnöveli a készülék élettartamát és tökéletes biztonságot nyújt.

### KARBANTARTÁS

- Húzza ki a készüléket a konnektorból és hagyja teljesen lehűlni.
- Tisztítsa meg a lapokat egy nedves és puha ronggyal, tisztítószer nélkül, hogy a lapok megtartsák optimális minőségüket. A lapokat ne karcolja meg.

Jelzőlámpa Hajtípus		T°
Zöld	Kényes, vékony szálú haj - Göndörítés	170°C
Narancs	Normál haj - Göndörítés	200°C
Piros	Erős, göndör, nagyon göndör haj - Simítás	230°C

A Styler Ultra Curl a fürtöket a legjobb körülmények mellett 170°C és 200°C készíti, a haj természetétől függően.

Erős szálú, göndör vagy nagyon göndör haj esetében, amelyet a fürtök készítése előtt simítani kellene, a tökéletes fürtök elérése érdekében válassza a 230°C-os beállítást.

## POLSKI

**Należy najpierw przeczytać instrukcje bezpieczeństwa.**

### Ultra Curl Styler BAB2071EPE

#### EP TECHNOLOGY 5.0

Pozwala wytworzyć warstwę cząsteczek metalu

produkowaną w procesie elektrogalwanizacji, bardzo podobnym do tego, który

stosuje się w jubilerstwie. Jeszcze mniejsze tarcie, jeszcze delikatniejsze płyty grzejne. W urządzeniu nie użyliśmy substancji chemicznych, dzięki czemu jest ono bardziej odporne na wysokie temperatury. Ciepło jest rozprowadzane równomiernie na całej powierzchni płyt grzejnych.

- 3 x twardsze i odporniejsze
- 3 x gładsze
- Bardzo odporne na produkty chemiczne
- Doskonałe, długotrwałe wygładzenie
- Ochrona i piękny wygląd włosów

Szczypce wygładzające są wyposażone w samoregulujący się system grzewczy najnowszej generacji - Advanced Heat Management™, który umożliwia precyzyjną, ciągłą elektroniczną kontrolę temperatury. Technologia ta zapewnia szybkie rozgrzanie urządzenia do bardzo wysokiej temperatury, stabilizację temperatury z dokład-

nością do pół stopnia oraz wielką zdolność reakcji i możliwości rekuperacji.

#### CHARAKTERYSTYKA OGÓLNA

- Płyty 25 mm EP TECHNOLOGY 5.0
- Ruchome płyty doskonale absorbują nacisk wywierany na włosy, dzięki czemu jest on równomierny. Nawet podczas prostowania pasm o bardzo nieregularnej grubości wywierany na nie nacisk będzie zawsze jednakowy.
- Płyty wygięte przy użyciu technologii Ceramic
- Przełącznik włączający i wyłączający urządzenie
- Automatyczne wyłączenie po 72 minutach
- Advanced Heat Management System™: natychmiastowe rozgrzewanie
- Przełącznik wyboru temperatury o 3 pozycjach: 170°C – 200°C – 230°C
- Diody poziomu temperatury
- Izolujące końcówki i miejsce na kciuk zwiększające wygodę użytkowania urządzenia
- Obrotowy przewód
- Materiał ochronny zapobiegający spaleniowi powierzchni, na którą odkłada się lokówkę

#### ZALECENIA DOTYCZĄCE UŻYTKOWANIA

- Podłącz urządzenie do prądu i przesunij przełącznik 0/I o jeden skok. Wybrana temperatura jest najniższa: 170°C.
- Aby ustawić wyższą temperaturę, należy ponownie przesunąć przycisk (aby ustawić 200°C lub

230°C).

- **WAŻNE:** uważaj, aby gorące elementy urządzenia nie dotknęły bezpośrednio skóry, szczególnie oczu, uszu, twarzy i szyi.
- Aby ustawić temperaturę, przesunij przełącznik zgodnie z poniższymi symbolami:



230°C



200°C



170°C



OFF

- W przypadku włosów cienkich lub farbowanych, ustaw najniższą temperaturę. W przypadku gęstych włosów, ustaw najwyższą temperaturę.
- Kontrolka przestanie migać gdy wybrana temperatura zostanie osiągnięta.

## LOKOWANIE

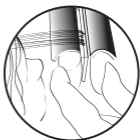
- Oddziel kosmyk włosów. Im cieńszy kosmyk, tym dokładniej można wymodelować loki. Natomiast grubszy kosmyk sprawia, że lok będzie bardziej sprężysty. Aby uzyskać optymalny rezultat, grubość kosmyka włosów nie powinna przekraczać 3,5 cm.
- Włóż kosmyk włosów pomiędzy płytki przy nasadzie włosów i upewnij się czy wygięte płytki boczne skierowane są w kierunku głowy. Zamknij urządzenie tak, aby płytki grzewcze przylegały do siebie.



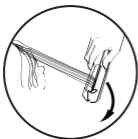
- Wykonaj obrót o 90°, tak by wygięte boczne płytki skierowane były w górę.



- Ważne jest, aby kosmyk włosów był mocno zaciśnięty między płytkami grzewczymi. Aby ułatwić modelowanie, użyj końcówek izolacyjnych znajdujących się na końcach urządzenia



- Delikatnie przesunij urządzenie wzdłuż kosmyka od nasady po końce, ruchem lekko skierowanym na zewnątrz, aby w momencie gdy urządzenie dojdzie do końca kosmyka, wygięte płytki boczne skierowane były w dół.



- Uwolnij kosmyk.
- Aby utrwalić kształt loka, złap palcami modelowany kosmyk i skręć go o 180° w kierunku loka.



- Powtórz czynność tyle razy ile to konieczne.
- Prostownica Ultra Curl została specjalnie opracowana, by spełniała 2 różne funkcje, w zależności od twojego wyboru i dla większego komfortu użytkowania. Inne zastosowanie prostownicy Ultra Curl opisane jest poniżej:
- Wyodrębnij jeden kosmyk włosów i przesunij urządzenie aż do nasady

włosów w taki sposób, aby wygięte płytki boczne skierowane były do głowy. Zamknij urządzenie tak, aby płytki grzewcze przylegały do siebie.



- Wykonaj obrót urządzeniem o 90°, tak by wygięte boczne płytki skierowane były w dół.



- Delikatnie przesunij urządzenie wzdłuż kosmyka od nasady po końce, ruchem lekko skierowanym do wewnątrz, aby w momencie gdy urządzenie dojdzie do końca kosmyka,





- Powtórz czynność tyle razy ile to konieczne.
- Po zakończeniu, ustaw przełącznik 0/I w położeniu stop, a następnie wyłączyć urządzenie z prądu.
- Przed schowaniem, pozostaw prostownicę do wystygnięcia.
- Jeżeli prostownica nie jest używana przez ponad 72 minuty, system automatycznego wyłączenia (auto shut-off) wyłączy urządzenie; opcja ta wydłuży trwałość urządzenia i zapewni większe bezpieczeństwo.

### KONSERWACJA

- Wyłączyć urządzenie z prądu i pozostawić do całkowitego ostygnięcia.
- W celu utrzymania wysokiej jakości płytek, należy je czyścić je za pomocą delikatnej wilgotnej szmatki, bez środka czyszczącego, nie skrobać płytek.

- Uwolnij kosmyk i złap go palcami. Zawień kosmyk o 180° zgodnie z kierunkiem loka, aby go utrwalić.



Kontrolki	Rodzaj włosów	T°
Zielona	Włosy delikatne, cienkie - Lokowanie	170°C
Pomarańczowa	Włosy normalne - Lokowanie	200°C
Czerwona	Włosy gęste, kręcone, etniczne - Prostowanie	230°C

Styler Ultra Curl najlepiej lokuje włosy w temperaturze 170°C i 200°C, w zależności od rodzaju włosów.

W przypadku włosów gęstych, bardzo kręconych lub etnicznych, które wymagają prostowania przed modelowaniem loków, wybierz temperaturę 230°C.

## ČESKY

**Nejprve si přečtěte bezpečnostní pokyny.**

### Ultra Curl Styler BAB2071EPE

#### EP TECHNOLOGY 5.0

Jde o vrstvu kovových částic získaných elektrogalvanizací, což je technický postup podobný metodě používané v klenotnictví. Ještě méně tření a tudíž šetrnější desky. Žádná chemická činidla a ještě vyšší odolnost proti vysokým teplotám. Teplo se rovnoměrně rozvádí po celém povrchu desek.

- 3 x tvrdší a odolnější
- 3 x hladší
- Vysoká odolnost proti chemickým látkám
- Dokonale a dlouhodobě narovnané vlasy
- Šetrně ošetřené a zušlechtnuté vlasy

Žehlicí kleště obsahují topný segment se samočinnou regulací nejnovější technologie, Advanced Heat Management™, který nabízí přesnou a stálou elektronickou kontrolu teploty. Tato technologie umožňuje okamžité zahřátí přístroje, dosažení velmi vysoké teploty, zajištění teplotní stability s přesností na půl stupně, velmi vysokou reaktivitu a regenerační schopnost.

#### VŠEOBECNÉ VLASTNOSTI

- Desky 25mm EP TECHNOLOGY 5.0
- Plovoucí žehlicí desky, zajišťující skluz po vlasech s menším napětím a tudíž i homogenní rozložení kontaktního tlaku. I když je tloušťka pramene vlasů nestejná, tlak na vlasy bude všude rovnoměrný.
- Zahnuté desky s technologií Ceramic
- Přepínač zapnuto/vypnuto
- Automatické zastavení po 72 mn
- Advanced Heat Management System™: okamžité zahřátí
- Nastavení teploty – 3 polohy: 170°C – 200°C – 230°C
- Světelné kontrolky teploty
- Izolační koncovky a opěrka pro palec pro ještě pohodlnější používání
- Otočná šňůra
- Ochranná podložka zabraňující popálení povrchů, na které je přístroj odkládán

#### POKYNY PRO POUŽITÍ

- Zapojte přístroj do sítě a stiskněte jedenkrát tlačítko 0/l. Zvolená teplota je nejnižší: 170°C.
- Pro volbu vyšší teploty stiskněte znovu tlačítko (pro volbu 200°C nebo 230°C).
- DŮLEŽITÉ: dbejte na to, aby teplé plochy přístroje nepřišly do přímého kontaktu s pokožkou, zejména očí, uší, obličejem a krku.
- Při volbě teploty posuňte tlačítko dle níže uvedených symbolů:



230°C



200°C



170°C



OFF

- Pro jemné nebo barvené vlasy doporučujeme zvolit nejnižší teploty. Pro tvrdé vlasy použijte nejvyšší teploty.
- Každá světelná kontrolka bliká do té doby, dokud není dosažena požadovaná teplota.

## TVORBA VLN

- Vyberte pramen vlasů. Čím je pramen jemnější, tím bude vlna výraznější. Naopak, čím je pramen silnější, tím bude vlna elastičtější. Chcete-li dosáhnout optimálního výsledku, nesmí být tloušťka pramene větší než 3,5 cm.
- Pramen vlasů přidržte a na úrovni kořínků ho umístěte mezi destičky. Dbejte na to, aby postranní zahnuté destičky byly orientovány směrem k hlavě. Přístroj přidržte v zavřené poloze tak, aby byly topné destičky proti so



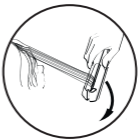
- Proveďte otočení o 90°, až jsou postranní zahnuté destičky orientovány směrem nahoru



- Je důležité, aby byl pramen vlasů pevně držen mezi topnými destičkami. Pro lepší kontrolu můžete použít izolační zakončení na koncové části přístroje



- Nechte pomalu sklouznout přístroj po prameni od kořínků směrem ke konečkům mírně nakloněným pohybem směrem ven, aby v okamžiku, kdy přístroj dosáhne konečků pramene vlasů, byly postranní zahnuté destičky orientovány směrem dol



- Pramen uvolněte.
- Pro zafixování tvaru vlny uchopte prsty pramen vlasů, který jste právě zvlnili a otočte ho o 180° ve směru zvlnění



- Opakujte tolikrát, kolikrát je to nutné.
- Přístroj Ultra Curl byl speciálně vytvořen tak, aby mohl být používán dvěma různými způsoby dle vašich preferencí a komfortu při práci. Pokud jde o další využití přístroje Ultra Curl, můžete postupovat dle níže uvedených pokynů:
- Vyberte pramen vlasů a nechte sklouznout přístroj až ke kořínkům vlasů tak, aby postranní zahnuté destičky byly orientovány směrem k hlavě. Přístroj přidržte v zavřené poloze tak, aby byly topné destičky proti sobě



- Proveďte otočení o 90°, aby byly postranní zahnuté destičky orientovány směrem dolů.



- Nechte pomalu sklouznout přístroj po prameni od kořínek směrem ke konečkům mírně nakloněným pohybem směrem dovnitř, aby v okamžiku, kdy přístroj dosáhne konečků pramene vlasů, byly postranní zahnuté destičky orientovány směrem nahoru



- Uvolněte pramen a uchopte ho prsty. Otočte o 180° ve směru vlny, aby se zafixovala



## ÚDRŽBA

- Přístroj odpojte ze sítě a nechte ho úplně vychladnout.
- Očistěte destičky pomocí jemného vlhkého hadříku, bez saponátu, aby byla zachována jejich optimální kvalita. Destičky neseškrabávejte.

- Opakujte tolikrát, kolikrát je to nutné.
- Po skončení stiskněte tlačítko 0/I v poloze vypnuto a přístroj odpojte ze sítě.
- Před uklizením nechte přístroj vždy vychladnout.
- V případě používání delšího než 72 minut umožní systém automatického vypnutí (auto shut-off) vypnutí přístroje, tento systém zvyšuje životnost přístroje a zaručuje dokonalou bezpečnost.

### Světelná kontrolka Typ vlasů

T°

Zelená	Jemné a choulostivé vlasy - Tvorba vln	170°C
Oranžová	Normální vlasy - Tvorba vln	200°C
Červená	Tvrdé, zkadeřené, etnické vlasy - Vyhlazování	230°C

Styler Ultra Curl vytváří optimálně vlny při 170°C a 200°C, dle typu vlasů. V případě silných, velmi kudrnatých nebo etnických vlasů, u kterých by bylo nutné před vytvořením dokonale tvarovaných vln provést předběžné vyhlazení, zvolte teplotu 230°C.

## РУССКИЙ

**Предварительно  
ознакомьтесь с указаниями  
по технике безопасности.**

### **Ultra Curl Styler BAV2071EPЕ**

#### **EP TECHNOLOGY 5.0**

Данная технология - это высоко-технический метод, похожий на тот, которым пользуются в ювелирном деле: процесс заключается в нанесении микрометрического металлического покрытия путем электрогальванизации. Трения становится еще меньше, а пластины - еще более гладкими. Усиливается сопротивляемость высоким температурам, безо всяких химических реагентов. Тепло равномерно распределяется по всей поверхности пластин.

Пластины:

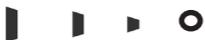
- в 3 раза более прочные и надежные
- в 3 раза более гладкие
- Высокая устойчивость к воздействию химических препаратов
- Безупречное разглаживание и долговременный результат
- Бережное отношение к волосам и подчеркивание их достоинств

Щипцы для разглаживания волос включают в себя саморегулирующийся нагревательный элемент последнего поколения Advanced Heat Management™, который обеспечивает точный и непрерывный электронный контроль

температуры. Данная технология позволяет аппарату мгновенно нагреваться до очень высокой температуры, гарантирует стабильность нагрева с точностью до полу-градуса, а также высокую реактивность и восстановительную способность.

#### **ОБЩИЕ ХАРАКТЕРИСТИКИ**

- Пластины 25 мм, изготовленные по технологии EP TECHNOLOGY 5.0
- Плавающие пластины обеспечивают безупречную передачу давления на прядь волос, причем это давление безукоризненно равномерное. Какой бы нерегулярной ни была толщина пряди, давление на нее будет одинаковым в любой точке.
- Изогнутые пластины по технологии Ceramic
- Переключатель вкл./выкл.
- Автоматическое отключение после 72 минут
- Нагревательный элемент Advanced Heat Management™: мгновенный нагрев
- Регулятор температуры – 3 положения: 170°C – 200°C – 230°C
- Световой датчик уровня нагрева
- Изолирующий наконечник и упор для пальца для большего комфорта в процессе пользования аппаратом
- Вращающийся шнур
- Защитный коврик, оберегающий от повреждений поверхность, на которую вы кладете аппарат



230°C 200°C 170°C OFF

## СОВЕТЫ ПО ПОЛЬЗОВАНИЮ АППАРАТОМ

- Включите аппарат в сеть и нажмите один раз на кнопку 0/I. В этом случае выбранная температура самая низкая: 170°C.
- Чтобы выбрать более высокий уровень нагрева, снова нажмите на кнопку (выбор температуры 200°C или 230°C).
- **ВНИМАНИЕ:** следует избегать прикосновения нагретых элементов аппарата к коже, в особенности в области глаз, ушей, лица и шеи.
- Чтобы выбрать желаемую температуру, передвиньте регулятор, ориентируясь на следующие символы:
- Для тонких или окрашенных волос рекомендуется выбирать наиболее низкие температуры. Для густых волос – более высокие.
- Каждый световой датчик мигает до тех пор, пока аппарат не нагреется до выбранной температуры.

## РУКЛАДКА ЛОКОНАМИ

- Отделите прядь волос. Чем тоньше будет прядь, тем более выраженным будет локон. И наоборот: чем толще будет прядь, тем мягче будет локон. Для получения оптимального результата толщина пряди не должны превышать 3,5 см.

- Удерживайте прядь и поместите ее между пластинами аппарата у корней волос; убедитесь в том, что боковые изогнутые пластины направлены к голове. Удерживайте аппарат в закрытом положении, сомкнув греющиеся пластины



- Поверните аппарат на 90°, до того момента, пока изогнутые пластины не будут направлены вверх

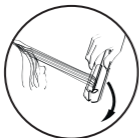


- Очень важно, чтобы прядь крепко удерживалась между пластинами. Для лучшего контроля за удержанием пряди вы можете, не сомневаясь, воспользоваться изолированными наконечниками аппарата



- Медленным скользящим движением передвигайте аппарат

от корней до кончиков волос, слегка наклонив его наружу таким образом, чтобы в тот момент, когда аппарат дойдет до кончиков пряди, боковые изогнутые пластины были направлены вниз



- Освободите прядь
- Чтобы зафиксировать форму локона, зажмите между пальцами прядь, которую вы только что уложили, и поверните ее на 180° по направлению укладки локона



- Повторите столько раз, сколько

необходимо.

- Концепция щипцов Ultra Curl специально разработана таким образом, чтобы их можно было использовать 2-мя различными способами в зависимости от ваших предпочтений и от комфорта при пользовании аппаратом. Отличающийся от предыдущего способ использования аппарата Ultra Curl описан далее:
- Отделите прядь волос и передвиньте аппарат скользящим движением до корней волос таким образом, чтобы боковые изогнутые пластины были направлены к голове. Удерживайте аппарат в закрытом положении, сомкнув греющиеся пластины



- Поверните аппарат на 90° до того момента, пока боковые пластины не окажутся направленными вниз.



- Медленным скользящим движением передвигайте аппарат от корней до кончиков волос, слегка наклонив его внутрь



таким образом, чтобы в тот момент, когда аппарат дойдет до кончиков пряди, боковые изогнутые пластины были направлены вверх.



- Освободите прядь и зажмите ее между пальцами. Поверните прядь на 180° по направлению укладки локона



- Повторите столько раз, сколько необходимо.
- По окончании пользования аппаратом передвиньте переключатель

0/1 в положение «выключено» и отключите аппарат от сети.

- Всегда следует дать аппарату полностью остыть перед тем, как убрать на хранение.
- Если прибором долго не пользоваться, то по истечении 72 минут сработает система автоматической остановки (auto shut-off), которая выключит его; данная опция продляет срок службы прибора и обеспечивает безопасность его применения.

### УХОД

- Отключите аппарат от сети и дайте ему полностью остыть.
- Почистите пластины с помощью влажной мягкой тряпочки, без применения моющих средств; чтобы предохранить оптимальные качества пластин, их не следует скрести.

Световой датчик	Тип волос	T°
Зеленый	Тонкие, ломкие волосы - Укладка локонами	170°C
Оранжевый	Нормальные волосы Укладка локонами	200°C
красный	Густые, вьющиеся, курчавые волосы - Разглаживание	230°C

Аппарат Styler Ultra Curl укладывает волосы локонами оптимальным образом при температуре от 170°C до 200°C, в зависимости от типа волос. Для густых, сильно вьющихся или так называемых «этнических» волос, которым требуется предварительное разглаживание перед тем, как уложить их четко выраженными локонами, рекомендуется выбрать положение регулятора 230°C.

# EAC

Щипцы для укладки волос  
 Производитель: BABYLISS SARL  
 99 Авеню Аристид Бриан  
 92120, Монруж, Франция

Факс 33 (0) 1 46 56 47 52  
 Сделано в Китае  
 Дата производства (неделя,  
 год): см. на товаре

## TÜRKÇE

**Önce güvenlik talimatlarını okuyun.**

### Ultra Curl Styler BAB2071EPE

#### EP TECHNOLOGY 5.0

Kuyumculukta kullanılabenzer çok teknik bir işlem olan elektrokaplama ile elde edilen mikrometrik metal parçacıklarla daha da fazla yumuşaklık için daha düşük sürtünme. Hiçbir kimyasal madde içermediğinden yüksek sıcaklıklara daha da fazla dayanıklılık. Plakalarda daha homojen ısı dağılımı.

- 3 kat daha sert ve uzun ömürlü
- 3 at daha pürüzsüz
- Kimyasallara yüksek diren.
- Mükemmel ve kalıcı pürüzsüzlük
- Saygı gören ve yüceltilen saçlar

Bu düzleştirici maşa, ısının sürekli ve hassas bir biçimde kontrol edilmesini sağlayan en son nesil otomatik ayarlı Advanced Heat Management™ ısıtıcısıyla donatılmıştır. Bu teknoloji, cihazın son derece yüksek ısılarına ulaşmasını ve istenilen ısının yarım derece hassasiyetle elde edilmesini sağlar. Ayrıca yüksek toparlanma kapasitesi verir.

#### GENEL ÖZELLİKLER

- 25 mm'lik EP TECHNOLOGY 5.0 plakalar
- Kalınlık ne kadar düzensiz olursa olsun saç tarafından basıncın

mükemmel absorbe edilmesini sağlayarak tamamen homojen bir basınç için oynar plakalar

- Ceramic teknolojisiyle kavisli plakalar
- Açma kapama düğmesi
- 72 dakika sonra otomatik kapanma
- Advanced Heat Management™: İstenilen sıcaklığa anında ulaşma
- 3 ayarlı sıcaklık seçici: 170°C – 200°C – 230°C
- Işıklı sıcaklık göstergesi
- Kullanım rahatlığı için ısı yalıtımlı tutma ucu ve başparmak yuvası
- Döner kordon
- Cihazı koyarak yüzeylerin yanmasını önlemek için koruma halısı

#### KULLANIM ÖNERİLERİ

- Cihazı elektrik şebekesine bağlayın ve 0/I düğmesini bir kere itin. Bu durumda seçilen sıcaklık en düşük olanıdır: 170°C.
- En yüksek sıcaklığı seçmek için, düğmeyi yeniden itin (200°C veya 230°C seçmek için).



230°C 200°C 170°C OFF

- **ÖNEMLİ:** cihazın sıcak kısımlarının özellikle gözler, kulaklar, yüz ve ense olmak üzere cilt ile temas etmemesine dikkat edin.
- Sıcaklığı seçmek için, aşağıdaki sembollerden yardım alarak düğmeyi kaydırın:
- İnce telli veya boyalı saçlar için, tercihen daha düşük sıcaklıkları kullanın. Kalın telli saçlar için, daha

yüksek sıcaklıkları kullanın.

- Seçilen sıcaklığa erişene kadar her ışıklı gösterge yanıp sönecektir.

### BUKLELER OLUŞTURMAK

- Bir saç tutamı seçin. Saç tutamı ne kadar ince olursa bukle o kadar belirgin olacaktır. Aksine saç tutamı ne kadar kalın olursa bukle o kadar esnek olur. En iyi sonucu elde etmek için, saç tutamının kalınlığının 3.5 cm'ı aşmaması gerekmektedir.
- Saç tutamını tutun, eğik yan plakaların başa doğru yönlendirilmesine dikkat ederek saç tutamını köklerden plakalar arasına yerleştirin. Cihazı kapalı, ısıtıcı plakalar birbirleri karşısında olacak pozisyonda tutun.



- Eğik yan plakalar yukarı doğru yönlenece kadar 90°'lik bir dönüş uygulayın.



- Saç tutamının plakalar arasında sıkı bir şekilde tutulması önemlidir. Daha iyi kontrol edebilmek için, cihazın uç kısımlarında bulunan yalıtkan uçlardan yararlan-

maktan çekinmeyin



- Cihazı saç tutamı boyunca köklerden uçlara doğru, cihazın saç tutamının ucuna eriştiği anda eğik yan plakaların aşağı doğru dönük olması için hafifçe dışa doğru eğik bir hareketle yavaşça kaydırın.



- Saç tutamını serbest bırakın.
- Buklenin şeklini sabitlemek için, oluşturmuş olduğunuz bukleyi parmaklarınız arasına alın ve bukleye yönünde 180° döndürün.



- Gerektiği kadar işlemi tekrarlayın.
- Ultra Curl pens, tercihlerinize ve kullanım rahatlığına göre 2 farklı şekilde kullanılabilir. Ultra Curl'un başka bir kullanımı için, aşağıdaki talimatlara başvurunuz:
- Bir saç tutamını seçin ve cihazın eğik yan plakaları başa doğru yönlendirilecek şekilde saç köklerine kadar kaydırın. Cihazı kapalı, ısıtıcı plakalar birbirleri karşısında olacak pozisyonda tutun.

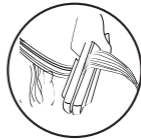


- Eğik yan plakalar aşağı doğru yönlene kadar 90°'lik bir dönüş uygulayın.



- Cihazı saç tutamı boyunca köklerden uçlara doğru, cihazın saç tutamının ucuna eriştiği anda eğik

yan plakaların yukarı doğru dönük olması için hafifçe içe doğru eğik bir hareketle yavaşça kaydırın.



- Saç tutamını serbest bırakın ve parmaklarınız arasına alın. Bukleyi sabitlemek için bukleye yönünde 180° çevirin.



- Gerektiği kadar işlemi tekrarlayın.
- Kullanım sonrasında, 0/I düğmesini kapalı pozisyona getirin ve cihazın fişini elektrik prizinden çekin.

- Kaldırmadan önce her zaman pensin soğumasını bekleyin.
- 72 dakikadan daha uzun bir süre kullanılmaması durumunda, bir otomatik kapama sistemi cihazın kapanmasını sağlayacaktır; bu seçenek cihazın kullanım ömrünü uzatır ve kusursuz bir güvenlik sağlar.

## BAKIM

- Cihazın fişini elektrik prizinden çekin ve tamamen soğumasını bekleyin.
- Plakaları nemli ve yumuşak bir bezle temizleyin, deterjan kullanmayın, plakaların kalitesini korumak için plakaları kazımayın.

<b>Işıklı gösterge</b>	<b>Saç tipi</b>	<b>S°</b>
Yeşil	Hassas, ince telli saçlar – Bukle	170°C
Turuncu	Normal saçlar - Bukle	200°C
Kırmızı	Kalın telli, kıvrıkcık, etnik saçlar -Düzleştirme	230°C

Styler Ultra Curl, saç türüne göre 170°C ve 200°C’de en iyi şekilde bukleler oluşturulmasını sağlar.

Kusursuz şekilde belirgin bukleler oluşturmadan önce düzleştirilmesi gereken kalın telli, çok kıvrıkcık veya etnik saçlar için 230°C pozisyonunu seçin.

# LIETUVIŲ

**Prieš naudodami prietaisą įdėmiai perskaitykite jo saugos instrukcijas.**

## **Ultra Curl Styler BAB2071EPE**

### **EP TECHNOLOGIJA 5.0**

Tiesintuvo kaitinimo paviršiai galvanizavimo būdu padengti labai plonu metalo sluoksniu – toks procesas labai panašus į taikomą papuošalų gamybos metu. Todėl tiesinimo metu tarp plaukų ir kaitinimo paviršių kyla mažesnė trintis. Taip pat nėra cheminių elementų, didinančių atsparumą aukštai temperatūrai. Karštis vienodai pasiskirsto ant kaitinimo paviršių.

- 3 kartus kietesnis paviršius ir mažesnė trintis
- 3 kartus švelnesnis tiesinimas
- Aukštas cheminis atsparumas
- Ilgai išliekantis lyginimo poveikis
- Nepažeisti ir sutaurinti plaukai

Tiesintuve naudojama naujausios kartos automatinė

„Advanced Heat Management™“ kaitinimo sistema, kuri leidžia tiksliai ir laiku kontroliuoti temperatūrą elektroniniu būdu. Ši technologija leidžia prietaisui įkaiti labai greitai ir palaiko nustatytą temperatūrą pusės laipsnio tikslumu. Be to, prietaisas greitai reaguoja į keičiamą temperatūrą.

### **PAGRINDINĖS SAVYBĖS**

- Kaitinimo plokštės, 25mm EP TECHNOLOGY 5.0
- Judančios plokštės puikiai sugeria spaudimo jėgą ir todėl tolygiai ją paskirsto. Net jei plaukų sruogos storis yra skirtingas, spaudimo jėga bus paskirstyta vienodai visu sruogos ilgiu.
- Šoninės užapvalintos plokštelės
- Maitinimo mygtukas
- Automatinis sustabdymas po 72 minučių
- „Advanced Heat Management™“ kaitinimo sistema – į keičiamą temperatūrą reaguoja akimirksniu
- 3 padėčių temperatūros jungiklis –170 °C – 200 °C – 230 °C
- Lengvai matomas temperatūros indikatorius
- Nekaistantys galiukai ir nykščio atrama
- Sukinėjamas laidas
- Apsauginis kilimėlis įkaitusiai lazdelei

### **NAUDOJIMO PATARIMAI**

- Įjunkite prietaiso kištuką į maitinimo tinklo lizdą ir pastumkite maitinimo mygtuką 0/I. Pasirinkite žemiausią temperatūrą: 170 °C.
- Norėdami pasirinkti didesnę temperatūrą, pastumkite jungiklį dar kartą – pasirinksite 200 °C arba 230 °C.
- SVARBU: stenkitės, kad karšti prietaiso paviršiai nesiliestų su oda, ypač akimis, ausimis, veidu ir kaklu.
- Norėdami pasirinkti norimą temperatūrą, pastumkite jungiklį vadovaudamiesi šiais simboliais:



230°C



200°C



170°C



OFF

- Ploniems ir dažytiems plaukams naudokite žemesnę temperatūrą. Storesniems plaukams naudokite aukštesnę temperatūrą.
- Temperatūros indikatorius mirksi, kol prietaisas įkaista iki nustatytos temperatūros.

- Svarbu laikyti prietaisą tvirtai suspaustą, o papildomam spaudimui suimkite jį už nekaistančių galiukų.



- Pamažu slinkite prietaisu žemyn visu plaukų ilgiu nuo šaknų iki galiukų sukdami prietaisą į išorę, kad pasiekus plaukų galiukus užapvalinti vėsūs šonai būtų nukreipti žemyn.



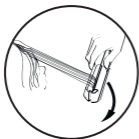
### **GARBANŲ SUKIMAS**

- Atskirkite plaukų sruogą – kuo mažesnė sruoga, tuo garbana bus standesnė; kuo storesnė sruoga, tuo laisvesnė garbana ar plaukų banga. Geriausių rezultatų pasieksite formuodami ne platesnę nei 3,5 cm sruogą.
- Laikydami mažą sruogos atkarpą suimkite prietaisu plaukus ties šaknimis taip, kad užapvalinti vėsūs plokštelių šonai būtų nukreipti į galvą. Suspauskite plaukus prietaisu ir tvirtai laikykite.



- Pasukite prietaisą 90° kampu, kad užapvalinti šonai būtų nukreipti į viršų.





galvą. Suspauskite plaukus prietaisu ir tvirtai laikykite.



- Pasukite prietaisą 90° kampu, kad užapvalinti šonai būtų nukreipti į apačią.



- Pamažu slinkite prietaisu žemyn visu plaukų ilgiu nuo šaknų iki galiukų sukdami prietaisą į vidų, kad pasiekus plaukų galiukus užapvalinti vėsūs šonai būtų nue

- Atleiskite prietaiso plokštes.
- Tam, kad garbana gražiai priglustų, suimkite suformuotos sruogos galą ir pasukite ją 180° kampu garbanojimosi kryptimi.



- Jei reikia, pakartokite.
- „Ultra Curl“ prietaisą galima naudoti dviem būdais. Jei norite jį naudoti kitu būdu, laikykitės toliau pateiktų nurodymų.
- Pasirinkite plaukų sruogą, suimkite ją prietaisu prie plaukų šaknų taip, kad užapvalinti vėsūs plokštelių šonai būtų nukreipti į



- Jei reikia, pakartokite.
- Po naudojimo pastumkite maitinimo jungiklį atgal ir ištraukite maitinimo laidą iš tinklo.
- Prieš padėdami prietaisą leiskite jam atvėsti.
- Prietaisas, nenaudojamas ilgiau nei 72 min., automatiškai išsijungia (auto shut-off); dėl tokios galimybės pailgėja prietaiso eksploatacijos laikas ir juo naudojama idealiai saugiai.

- Atleiskite prietaisą. Tam, kad garbana gražiai priglustų, suimkite suformuotos sruogos galą ir pasukite ją 180° kampu garbanojimosi kryptimi.

#### **PRIEŽIŪRA**

- Atjunkite prietaisą ir leiskite jam visiškai atvėsti.
- Kaitinimo plokštės nuvalykite minkšta drėgna šluoste be jokių valiklių. Nesubraižykite plokščių, kad jos išliktų kokybiškos.

<b>Padėtis</b>	<b>Plaukų tipas</b>	<b>T°</b>
Žalia	Ploni, gležni plaukai - garbanojimas	170°C
Oranžinė	Normalūs plaukai - garbanojimas	200°C
Raudona	Stori, besigarbanojantys, etniniai plaukai - tiesinimas	230°C

„Ultra Curl“ geriau garbanoja 170–200 °C temperatūroje, priklausomai nuo plaukų tipo.

Jei prieš garbanojimą plaukus reikia ištiesinti (storus, besigarbanojančius ar etninius), įjunkite 230 °C.

# ROMÂNĂ

**Vă rugăm să citiți cu atenție instrucțiunile de siguranță înainte de a utiliza aparatul.**

## **Ondulator Ultra BAB2071EPE**

### **EP TECHNOLOGY 5.0**

Un strat de acoperire metalic micrometric, obținut prin electroplacare, un proces foarte tehnic, similar cu ceea ce se realizează în bijuterie pentru evitarea fricțiunii pe păr, pentru un plus de netezire, fără a conține agenți chimici pentru o mai bună rezistență la temperaturi înalte și asigurând o distribuție uniformă a temperaturii pe toate plăcile.

- De 3 x mai rezistent și mai durabil
- De 3 x mai neted
- Rezistent la substanțe chimice
- Rezultate de durată, perfecte
- Păr respectat și înfrumusețat

Placa pentru îndreptat părul combină cele mai recente elemente de încălzire cu autoreglare, sistemul Advanced Heat Management™, care asigură reglare electronică exactă și continuă a temperaturii. Această tehnologie înseamnă că unitatea se încălzește imediat, ajungând la o temperatură foarte ridicată și menținând temperatura la cea mai apropiată jumătate de grad. De asemenea, are un interval larg de reacție și capacitate de recuperare.

### **CARACTERISTICI GENERALE**

- Plăci de 25 mm EP TECHNOLOGY 5.0
- Plăci flotante, pentru absorbirea perfectă a presiunii de la șuviță, obținând astfel o presiune perfect uniformă. Indiferent cât de neregulată este grosimea șuviței de păr, presiunea folosită în timpul glisării va fi aceeași pe întreaga lungime.
- Plăci cu margini curbate
- Comutator pornit/oprit
- Oprire automată după 72 de minute
- Advanced Heat Management System™: încălzire imediată
- Selector de temperatură – 3 setări, 170°C – 200°C – 230°C
- Lămpi de temperatură ușor de citit
- Extremități reci, ușor de ținut și suport pentru degetul mare
- Cablu de alimentare pivotant
- Covoraș de protecție pentru prevenirea arsurilor pe suprafețe când așezați ondulatorul jos

### **SFATURI PENTRU UTILIZARE**

- Conectați aparatul la o priză adecvată și împingeți glisiera (0/I) o dată pentru a porni aparatul la cea mai joasă setare (170°C).
- Pentru selectarea unei temperaturi mai înalte, împingeți glisiera din nou (pentru selectare fie 200°C, fie 230°C)
- **IMPORTANT:** Aveți grijă să evitați suprafețele fierbinți ale aparatului care intră în contact direct cu pielea, în special cu ochii, urechile, fața și gâtul.
- Pentru selectarea temperaturii

dorite, glisați comutatorul folosind ca ghid simbolurile prezentate mai jos:



- Pentru păr subțire sau vopsit, folosiți setările joase de temperatură. Pentru păr mai gros, folosiți setările ridicate de temperatură.
- Fiecare lampă indicatoare va clipi până când aparatul ajunge la temperatura selectată.

### FORMAREA BUCLELOR

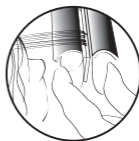
- Separați o șuviță de păr. Cu cât șuvița este mai mică, cu atât bucla este mai definită. Cu cât șuvița este mai mare, cu atât bucla sau cârlionțul este mai larg. Pentru rezultate optime, șuvița nu trebuie să aibă grosimea mai mare de 3,5 cm.
- Ținând șuvița mică, așezați părul în aparat, la rădăcină, asigurându-vă că plăcile de răcire curbate lateral sunt orientate către cap și închideți plăcile.



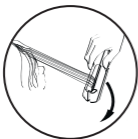
- Răsuciți aparatul cu 90°, așa încât plăcile de ondulare curbate lateral sunt orientate în sus.



- Este important ca părul să fie ținut ferm între plăcile de încălzire, pentru control suplimentar folosiți extremitățile de răcire cu apucare ușoară de la capătul aparatului.



- Glisați lent aparatul pe lungimea părului, de la rădăcină la vârf, într-o mișcare orientată spre exterior, așa încât, până la momentul în care aparatul ajunge la vârfurile părului, plăcile de răcire curbate să fie orientate în jos.



- Eliberați aparatul din păr. Pentru a vă asigura că bucla rămâne pe poziție, țineți capătul șuviței pe care tocmai ați ondulat-o și răsuciți-o cu  $180^\circ$  în direcția buclei.



- Repetați de câte ori este necesar.
- Aparatul UltraCurl a fost proiectat așa încât să poată fi folosit în două moduri alternative, în funcție de preferințe și ușurința în utilizare. Pentru folosirea produsului UltraCurl într-un mod alternativ, vă rugăm să respectați instrucțiunile

pas cu pas de mai jos:

- Ținând șuvița mică și glisați părul în aparat, la rădăcină, asigurându-vă că plăcile de răcire curbate lateral sunt orientate către cap și închideți plăcile.



- Răsuciți aparatul cu  $90^\circ$ , așa încât plăcile de ondulare curbate lateral sunt orientate în jos.



- Glisați lent aparatul pe lungimea

părului, de la rădăcină la vârf, într-o mișcare orientată spre interior, așa încât, până la momentul în care aparatul ajunge la vârfurile părului, plăcile de răcire curbate să fie orientate în sus.

- Eliberați aparatul din păr și, pentru a vă asigura că bucla rămâne pe poziție, țineți capătul șuviței pe care tocmai ați ondulat-o și răsușiți-o cu 180°.



## ÎNTREȚINERE

- Deconectați produsul de la alimentarea electrică și lăsați-l să se răcească complet.

- Curățați plăcile cu o lavetă moale, umedă, fără detergent.

Pentru păstrarea calității optime a plăcilor, nu le zgâriați.

- După utilizare, împingeți la loc la (0/I) pentru oprirea unității și deconectați de la priză aparatul.
- Lăsați aparatul să se răcească înainte de a îl depozita.
- Dacă aparatul rămâne nefolosit mai mult de aproximativ 72 de minute, funcția de oprire automată va opri aparatul. Această opțiune crește durata de viață a tubului și asigură o mai mare siguranță.

Setare	Tipul părului	T°
Verde	Păr delicat, subțire - Crearea buclor	170°C
Portocaliu	Păr de grosime medie - Crearea buclor	200°C
Roșu	Păr gros, creț sau etnic - Îndreptare	230°C

Rezultatele optime de ondulare ale aparatului se obțin la temperaturi mai scăzute, 170°C sau 200°C conform tipului de păr.

Temperatura de 230°C se va folosi numai dacă părul trebuie mai întâi îndreptat (păr gros, creț sau etnic)



BaBylissPRO®  
Green Side Bât. 1B  
400 avenue Roumanille – B.P. 20235  
F – 06904 SOPHIA ANTIPOLIS cedex

FAC 2019/ 05