



Svět kadeřnictví.cz

Kadeřnická mycí mísa Sibel Angels Bay - přenosná

Model: 0088002 / 0088008



Děkujeme Vám za Váš nákup. Abyste se zbožím mohli být co nejvíce a co nejdéle spokojeni, dodržujte následující pokyny. Před používáním si pečlivě přečtete tento návod a uschovejte ho pro možnosti pozdějšího nahlédnutí. V případě špatné nebo nedovolené manipulace dodavatel nezodpovídá za možné způsobené škody.

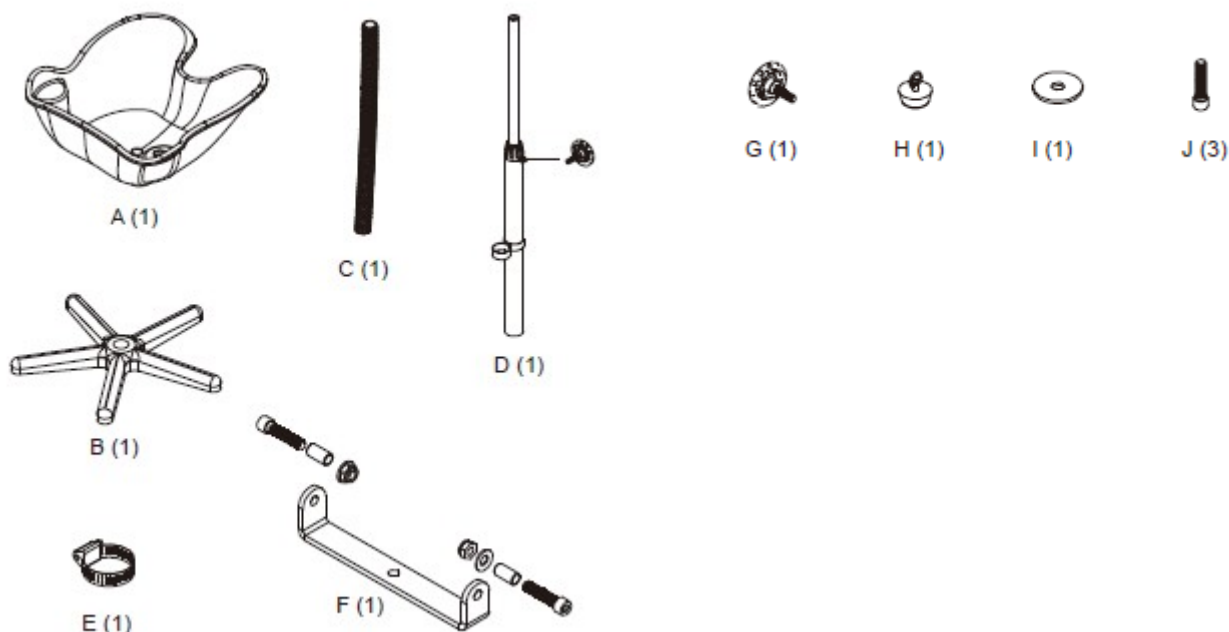
Technické parametry

Rozměry umyvadla: délka 42 cm, šířka 40 cm, hloubka 20 cm

Nastavitelná výška (po dno mísy): 69–95 cm

Nastavitelná výška (po okraj ve vodorovné poloze): 84–110 cm

Obsah balení



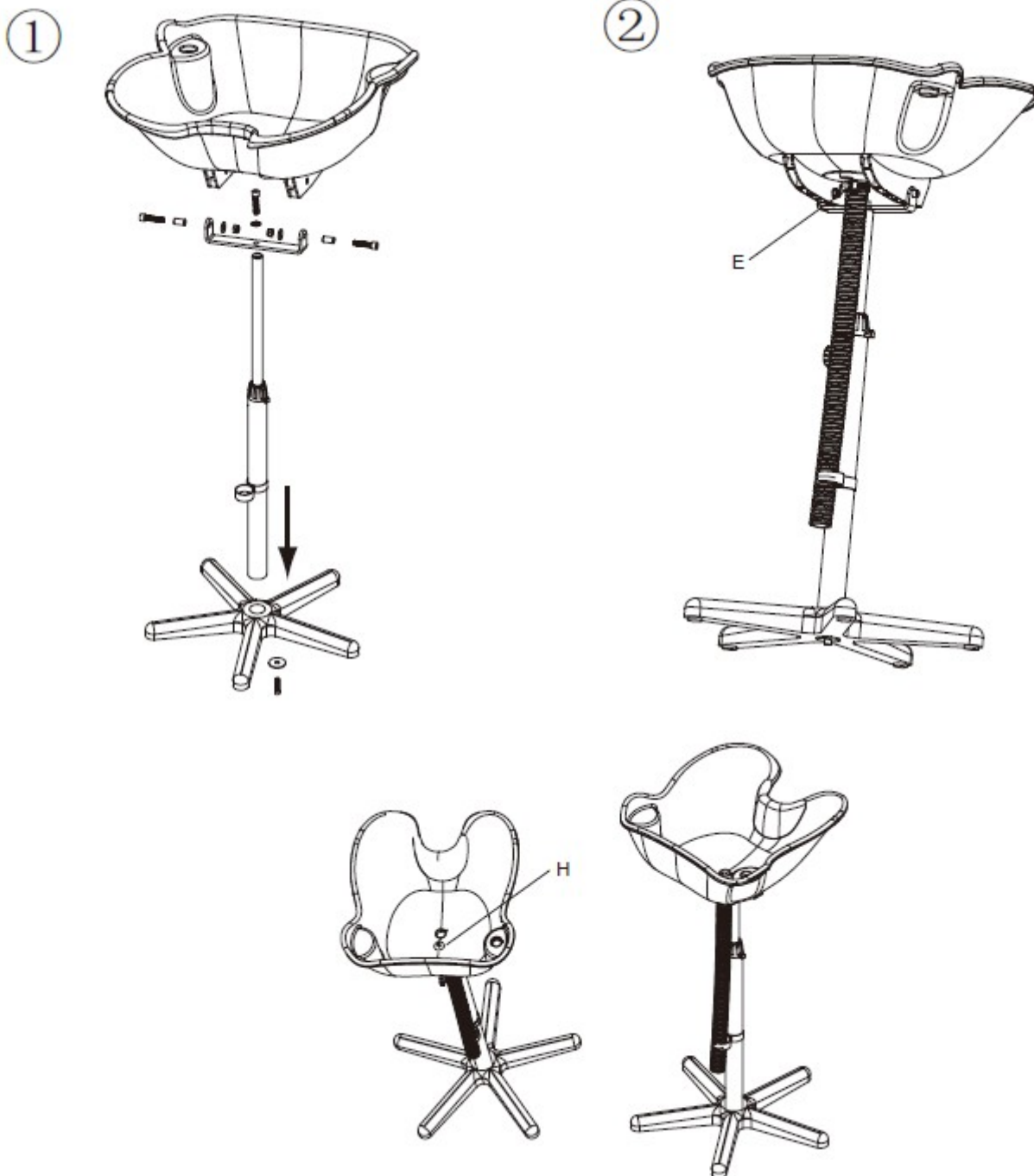
Montáž

Vyjměte jednotlivé díly z balení a zkontrolujte, zdali nějaký nechybí nebo není poškozen. V opačném případě neprodleně kontaktujte dodavatele.

Tyč stojanu zasuňte do 5ramenného podstavce.

Na tyč nasuňte držák umyvadlové mísy a na něj nasadte mísu.

Připojte ostatní příslušenství.



Údržba:

Nevystavujte mísu na přímém slunečním světle.

Čištění kovů: používejte přípravky vhodné i na kov.

Nepoužívat bělicí prostředky či prostředky obsahující amoniak.



Svet kadernictva.sk

Kadernická umývacie misa Sibel Angels Bay - prenosná

Model: 0088002 / 0088008



Ďakujeme Vám za Váš nákup. Aby ste sa tovarom mohli byť čo najviac a čo najdlhšie spokojní, dodržujte nasledujúce pokyny. Pred používaním si pozorne prečítajte tento návod a uschovajte ho pre možnosti neskoršieho nahliadnutie. V prípade zlé alebo nedovolennej manipulácie dodávateľ nezodpovedá za možné spôsobené škody.

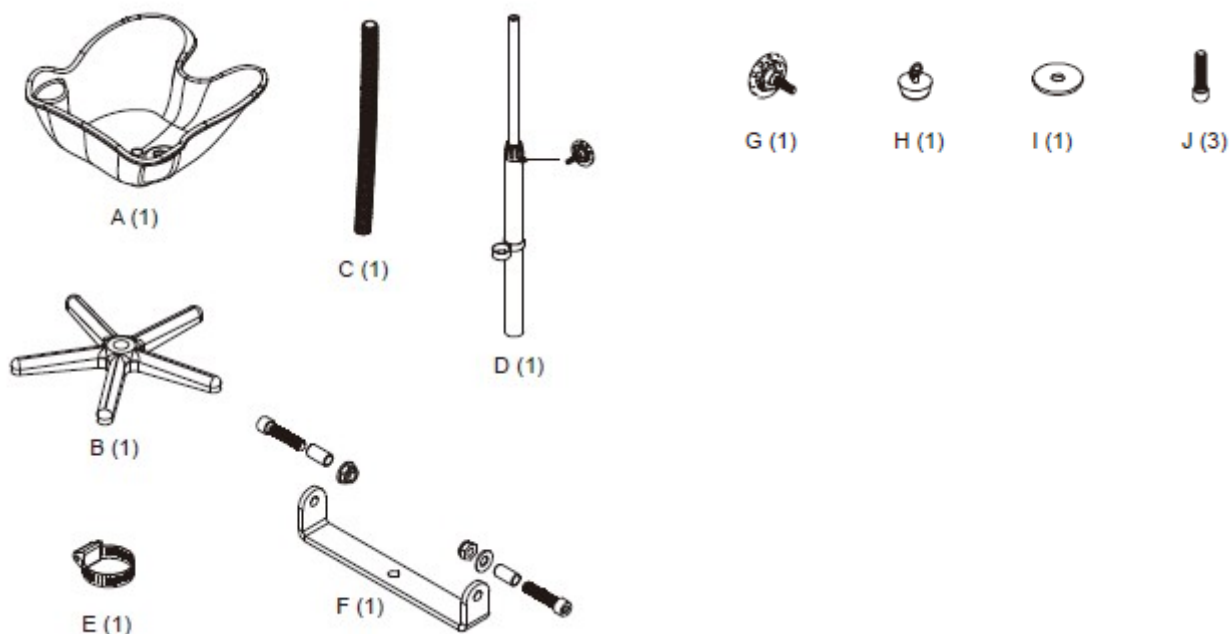
Technické parametry

Rozmery umývadla: dĺžka 42 cm, šírka 40 cm, hĺbka 20 cm

Nastaviteľná výška (po dno misy): 69–95 cm

Nastaviteľná výška (po okraj vo vodorovnej polohe): 84–110 cm

Obsah balenie



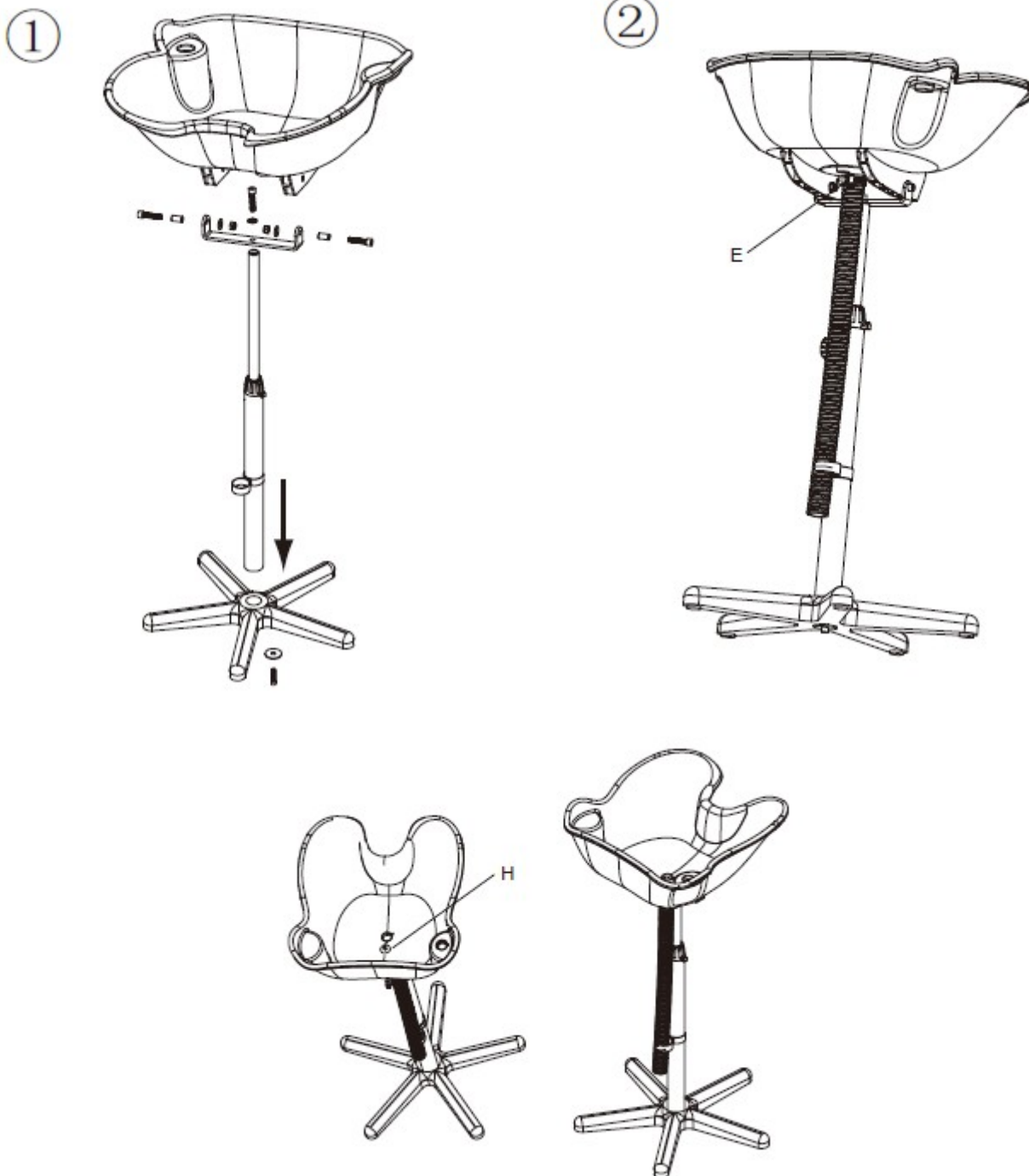
Montáž

Vyberte jednotlivé diely z balenia a skontrolujte, či nejaký nechýba alebo nie je poškodený. V opačnom prípade bezodkladne kontaktujte dodávateľa.

Tyč stojana zasuňte do 5ramenného podstavca.

Na tyč nasuňte držiak umývadlové misy a naň nasadte misu.

Pripojte ostatné príslušenstvo.



Údržba:

Nevystavujte misu na priamom slnečnom svetle.

Čistenie kovov: používajte prípravky vhodné aj na kov.

Nepoužívať bieliace prostriedky či prostriedky obsahujúce amoniak.