

EN Please read these instructions carefully before using the appliance.

SAFETY • CAUTION: This appliance can be used by children aged from 8 years and above and persons with reduced physical, sensory or mental capabilities or lack of experience and knowledge if they have been given supervision or instruction concerning use of the appliance in a safe way and understand the hazards involved. Children shall not play with the appliance. Cleaning and user maintenance shall not be made by children without supervision.

• Do not use extension cables. • Ensure the appliance does not come into contact with clothes. • Do not use the epilator on: - eyelashes or hair; - the face, except when using the precision accessory above the upper lip or between the eyebrows (accessory available with certain models).

- on damaged skin areas. - on areas which may present a health hazard (varicose veins, beauty spots, birthmarks).

- if you suffer from skin conditions such as eczema, inflamed skin or acne. • In the event of skin irritation or redness after epilating, do not expose yourself to sun until the irritation has cleared up. • In the bikini area the appliance is only to be used on the external contour and never on more intimate areas (vaginal lips). For reasons of hygiene we recommend you not to lend anyone your appliance, even those who are closest to you.

• For your safety, this appliance complies with all applicable standards and regulations (Low Voltage, Electromagnetic Compatibility, Environmental directives, etc.). • CAUTION: This appliance is not intended to be used by persons (including children) with reduced physical, sensory or mental capabilities, or lack of experience and knowledge, unless they are supervised or have been given instructions beforehand concerning use of the appliance by a person responsible for their safety. Children should be supervised to ensure they do not play with the appliance. • Do not use abrasive or corrosive products to clean the appliance. • Do not use the appliance at temperatures below 0°C or above 35°C. • Your skin must be clean and dry. Use on dry skin: the small red spots which appear after epilating show that hair has been removed correctly. They will disappear quickly. For this reason it is advisable to use the epilator at night. If necessary apply a soothing cream after epilating.

GUARANTEE This appliance is designed for domestic use only. It is not intended for professional use. The guarantee will be null and void if the appliance is not used correctly.

PROTECTING THE ENVIRONMENT These instructions are also available on our website www.rowenta.com

FR Lisez les instructions avant d'utiliser l'appareil et évitez tout danger dû à une mauvaise utilisation.

CONSEILS DE SECURITE • ATTENTION: Cet appareil peut être utilisé par des enfants âgés de 8 ans et plus et par des personnes ayant des capacités physiques, sensorielles ou mentales réduites ou un manque d'expérience et de connaissances, s'ils ont reçu un encadrement ou des instructions concernant l'utilisation de l'appareil en toute sécurité et comprennent les risques encourus. Les enfants ne doivent pas jouer avec l'appareil. Les enfants ne doivent ni nettoyer l'appareil ni s'occuper de son entretien sans surveillance.

• Maintenir l'appareil au sec. • Ne pas immerger ni passer sous l'eau l'appareil, même pour le nettoyer. • L'appareil doit être alimenté uniquement avec la tension indiquée sur le bloc d'alimentation. N'utilisez pas d'autre bloc d'alimentation que le modèle fourni par le constructeur. • Débrancher l'appareil dès qu'il n'est plus utilisé, avant nettoyage, en cas d'anomalie.

• Um ihre Sicherheit zu gewährleisten, entspricht dieses Gerüst den gültigen Normen und Bestimmungen (Niederspannungsrichtlinien, elektromagnetische Verträglichkeit, Umwelt...). • ACHTUNG: Dieses Gerät darf nicht von Personen (insbesondere Kindern) mit eingeschränkter körperlicher, sensorischer oder geistiger Fähigkeiten benutzt werden. Das Gleiche gilt für Personen, die keine Erfahrung mit dem Gerät besitzen oder sich mit ihm nicht auskennen, außer wenn sie von einer für ihre Sicherheit verantwortlichen Person beaufsichtigt werden oder von dieser mit dem Gebrauch des Geräts vertraut gemacht wurden. Kinder müssen beaufsichtigt werden, damit sie nicht mit dem Gerät spielen.

• Reingésien Sie es nicht mit scheuwerden oder ätzenden Produkten. • Verwenden Sie es nicht bei Temperaturen unter 0°C und über 35°C. • Ihre Haut muss sauber und trocken sein. Trocknungspunkte: Die kleinen roten Punkte, die nach der Epilation erscheinen, zeigen, dass Ihre Haare wirklich entfernt wurden, sie verschwinden schnell.

desous de la lèvre supérieure ou entre les deux sourcils (accessoire présent dans certains modèles).

- sur les zones à risques (varices, grains de beauté, marques de naissance).

- si vous souffrez d'affections cutanées (eczéma, inflammations, acné). • En cas d'irritation ou rougeur post épilatoire sur le visage, ne pas s'exposer au soleil tant que l'irritation persiste. • En cas d'usage sur la zone bikini, cet appareil est à utiliser uniquement pour le contour externe. Ne pas utiliser sur les zones les plus intimes (lèvres pubiennes). Pour des raisons d'hygiène, nous vous recommandons de ne pas prêter votre appareil même dans votre environnement proche.

• Pour votre sécurité, cet appareil est conforme aux normes et réglementations applicables (Directives Basses Tensions, Compatibilité Electromagnétique, Environnement...). • ATTENTION: Cet appareil n'est pas prévu pour être utilisé par des personnes (y compris les enfants) dont les capacités physiques, sensorielles ou mentales sont réduites, ou des personnes démunies d'expérience ou de connaissances, sauf si elles ont pu bénéficier, par l'intermédiaire d'une personne responsable de leur sécurité, d'une surveillance préalable concernant l'utilisation de l'appareil. Il convient de surveiller les enfants pour s'assurer qu'ils ne jouent pas avec l'appareil. Le nettoyage et l'entretien par l'utilisateur ne doivent pas être effectués par des enfants sans surveillance. • Ne pas nettoyer avec des produits abrasifs ou corrosifs. • Ne pas utiliser par température inférieure à 0°C et supérieure à 35°C. • Votre peau doit être propre et sèche. Les petits points rouges qui apparaissent après l'épilation prouvent que vos poils ont bien été arrachés; ils disparaîtront rapidement. Pour cette raison, évitez vous de préférence le soir. Appliquez si besoin une crème apaisante après l'épilation.

GUARANTEE Votre appareil est destiné à un usage domestique seulement. Il ne peut être utilisé de fins professionnels. La garantie devient nulle et invalide en cas d'utilisation incorrecte.

PROTECTING THE ENVIRONMENT Ce produit est conforme aux normes et réglementations applicables (Directives Basses Tensions, Compatibilité Electromagnétique, Environnement...). Ces instructions sont également disponibles sur notre site internet www.rowenta.com

DE Lesen Sie vor der Benutzung des Geräts die Anweisungen durch, um jedes Risiko durch unsachgemäßen Gebrauch auszuschließen.

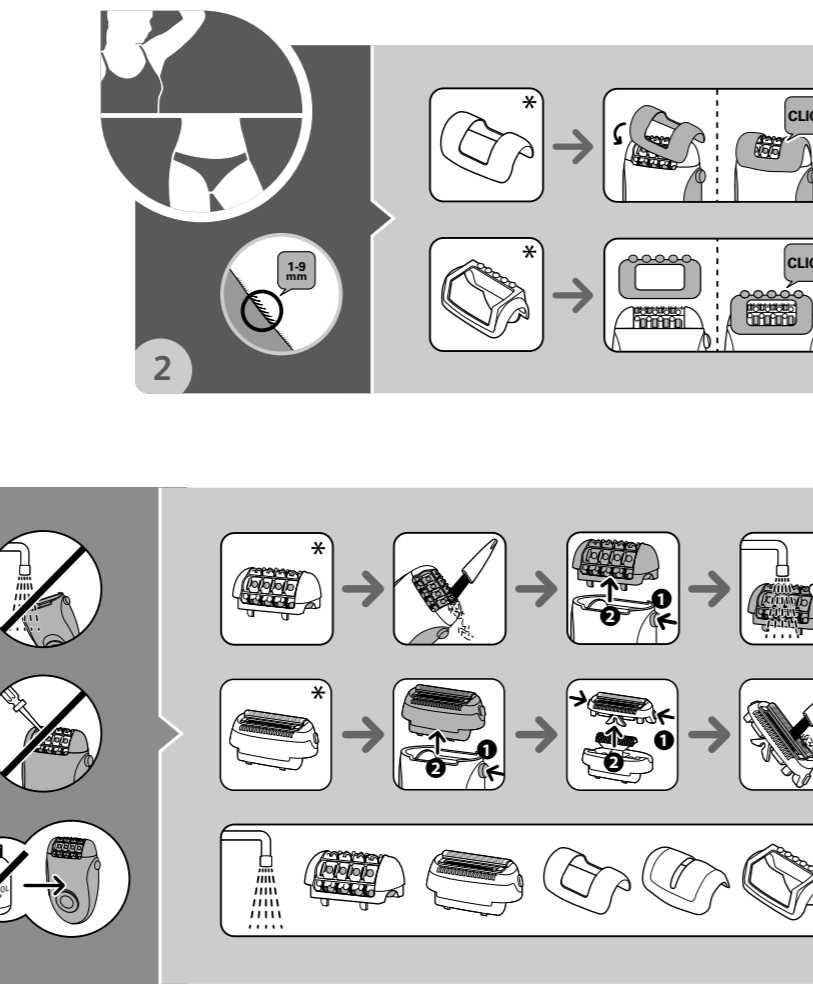
SICHERHEITSHINWEISE • ACHTUNG: Das Gerät darf von Kindern ab 8 Jahren und Personen, deren körperliche oder geistige Unversehrtheit oder deren Wahrnehmungsfähigkeit eingeschränkt ist, oder Personen mit mangelnden Kenntnissen und Erfahrungen benutzt werden, sofern sie beaufsichtigt werden oder eine Einweisung in den sicheren Gebrauch des Geräts erhalten haben und die damit verbundenen Risiken verstehen. Kinder sollte das Spielen mit dem Gerät untersagt werden. Kinder dürfen das Gerät ohne Aufsicht nicht reinigen oder warten.

• Halten Sie das Gerät trocken. • Nicht ins Wasser tauchen und nicht unter fließendes Wasser halten, auch nicht zur Reinigung. • Das Gerät darf nur mit der Spannung versorgt werden, die auf dem Netzteil angegeben ist. Verwenden Sie nur das Netzteilmodell, das der Hersteller geliefert hat. • Ziehen Sie, sobald das Gerät nicht mehr verwendet wird, vor dem Reinigen des Geräts, bei Funktionsstörungen, immer den Netzstecker. • Ziehen Sie nicht am Kabel, sondern fassen Sie am Stecker an, wenn Sie das Gerät vom Netz trennen. • Verwenden Sie kein Verlängerungskabel. • Bringen Sie das Gerät nicht in Berührung mit Textilien.

• Epilierer nicht verwenden: - an Wimpern oder Haaren - im Gesichtsbereich, außer unter Verwendung des Präzisions-Zubehörs über der Oberlippe oder zwischen den Augenbrauen (Zubehör bei manchen Modellen vorhanden). - auf verletzter Haut. - in Risikobereichen (Krampfadern, Leberflecke, Muttermale). - wenn Sie an Hautkrankheiten leiden (Ekzeme, Entzündungen, Akne). • Bei Hautirritationen oder -rötungen nach dem Epilieren im Gesichtsbereich setzen Sie die Haut keiner Sonneneinstrahlung aus, solange die Irritationen bestehen. • Bei einer Verwundung für die Einkinzzone darf dieses Gerät nur im äußeren Bereich eingesetzt werden. Verwenden Sie es nicht im Intimbereich (Schamhüllen). Aus Gründen der Hygiene sollten Sie Ihr Gerät nicht an andere Personen verleihen, auch nicht in Ihrem unmittelbaren Umfeld.

• Um ihre Sicherheit zu gewährleisten, entspricht dieses Gerüst den gültigen Normen und Bestimmungen (Niederspannungsrichtlinien, elektromagnetische Verträglichkeit, Umwelt...). • ACHTUNG: Dieses Gerät darf nicht von Personen (insbesondere Kindern) mit eingeschränkter körperlicher, sensorischer oder geistiger Fähigkeiten benutzt werden. Das Gleiche gilt für Personen, die keine Erfahrung mit dem Gerät besitzen oder sich mit ihm nicht auskennen, außer wenn sie von einer für ihre Sicherheit verantwortlichen Person beaufsichtigt werden oder von dieser mit dem Gebrauch des Geräts vertraut gemacht wurden. Kinder müssen beaufsichtigt werden, damit sie nicht mit dem Gerät spielen.

• Reingésien Sie es nicht mit scheuwerden oder ätzenden Produkten. • Verwenden Sie es nicht bei Temperaturen unter 0°C und über 35°C. • Ihre Haut muss sauber und trocken sein. Trocknungspunkte: Die kleinen roten Punkte, die nach der Epilation erscheinen, zeigen, dass Ihre Haare wirklich entfernt wurden, sie verschwinden schnell.



EPILIEREN Sie sich deshalb bevorzugt abends. Verwenden Sie, falls erforderlich, nach der Epilation eine beruhigende Creme.

GUARANTEE Jeder Eingriff außer dem im Haushalt üblichen Reinigung und Pflege durch den Kunden muss durch den Kundendienst erfolgen. Dieses Gerät ist ausschließlich für den Hausgebrauch bestimmt. Es darf nicht für gewerbliche Zwecke eingesetzt werden. Bei unsachgemäßer Benutzung erlischt die Garantie.

TUN SI ETTAS FÜR DEN UMWELTSCHUTZ • Ihr Gerät enthält zahlreiche wieder verwendbare oder recycelbare Materialien. Bringen Sie das Gerät zur Entsorgung zu einer Sammelstelle Ihrer Stadt oder Gemeinde.

Estas instrucciones también están disponibles en nuestra web www.rowenta.com

PT Ler atentamente a utilização.

SEGURANÇA • ATENÇÃO: Este electrodoméstico puede ser usado por niños de 8 años en adelante y por personas con discapacidades físicas, sensoriales o mentales o por falta de conocimientos y experiencia en el manejo de este tipo de aparatos, siempre que cuenten con supervisión o hayan recibido instrucciones sobre el uso seguro del electrodoméstico y entiendan los riesgos que implica. Los niños no deberían jugar con el aparato. La limpieza y el mantenimiento de usuario no deben realizarlos niños sin supervisión.

• Mantener o aparelho num local seco. • Não mergulhar nem passar por água, mesmo que seja para a limpeza. • O aparelho deve ser alimentado apenas com a tensão indicada na fonte de alimentação. Não utilize outra fonte de alimentação para além do modelo fornecido pelo fabricante. • Desligar o aparelho sempre que não for utilizado, antes da limpeza, em caso de anomalia. • Segure na ficha para desligar o aparelho, não puxe o fio. • Não utilize extensões. • Não colocar o aparelho em contacto com vestuário. • Não utilize a depiladora: - nas pastas ou no cabelo - na cara, exceto se utilizar o acessório de precisão por cima do lábio superior ou entre as duas sobrancelhas (acessório disponível nalguns modelos). - em zonas de risco (varizes, sinais, marcas de nascença). - se sofre de problemas cutâneos (eczema, inflamações, acne). • Em caso de irritação ou vermelhidão na cara após a depilação, evite a exposição direta ao sol enquanto a mesma persistir.

EM USO • Para garantir la massima sicurezza, questo apparecchio è conforme alle norme e ai regolamenti vigenti (Direttive Bassa tensione, Compatibilità elettromagnetica, Ambiente, ecc.). • Attenzione: L'apparecchio non funziona se è collegato all'alimentazione di rete. Questo apparecchio non deve essere utilizzato da persone (compresi bambini) le cui capacità fisiche, sensoriali o mentali sono ridotte, o da persone prive di esperienza o di conoscenza, a meno che non possano beneficiare, tramite una persona responsabile della loro sicurezza, di sorveglianza o di istruzioni preliminari relative all'uso dell'apparecchio. Sorvegliare i bambini per evitare che giochino con l'apparecchio. • Non pulire con prodotti abrasivi o corrosivi. • Non utilizzare l'apparecchio a temperature inferiori a 0°C e superiori a 35°C. • La pelle deve essere ben pulita ed asciutta. Epilazione a secco: i puntini rossi che fanno la loro comparsa sulla pelle e epilazione completata indicano che i peli sono stati strappati e scompariranno rapidamente. Per questo motivo si consiglia di effettuare l'epilazione di sera. Se necessario, dopo l'epilazione applicare una crema lenitiva.

GUARANTEE L'apparecchio è destinato unicamente a un uso domestico. Non può essere utilizzato a fini professionali. La garanzia decade e diventa nulla in caso di utilizzo scorretto.

CONTROBANDIERA ALLA SALVAGUARDIA DELL'AMBIENTE • L'apparecchio contiene numerosi materiali riciclabili o riciclabili. Portatelo in un punto di raccolta, o in una manciata, in un centro assistenza autorizzato affinché venga effettuato il trattamento più opportuno.

Estas instrucciones también están disponibles en nuestra web www.rowenta.com

ES Leer detenidamente antes de utilizar.

SEGURIDAD • ATENCIÓN: Este electrodoméstico puede ser usado por niños de 8 años en adelante y por personas con discapacidades físicas, sensoriales o mentales o por falta de conocimientos y experiencia en el manejo de este tipo de aparatos, siempre que cuenten con supervisión o hayan recibido instrucciones sobre el uso seguro del electrodoméstico y entiendan los riesgos que implica. Los niños no deberían jugar con el aparato. La limpieza y el mantenimiento de usuario no deben realizarlos niños sin supervisión.

• Mantenga el aparato en un lugar seco. • No sumerja ni pase el aparato por el agua, ni siquiera para limpiarlo. • El aparato debe alimentarse únicamente con la tensión indicada en el bloque de alimentación. No use otro bloque de alimentación diferente al modelo proporcionado por el constructor. • Desconecte el aparato cuando no vaya a utilizarlo más, antes de deslucarlo o tirando del cable. Tire siempre del enchufe. • No utilice un alargador eléctrico. • Evite que el aparato entre en contacto con la ropa. • No utilice la depiladora: - en el rostro, las pestañas o el cabello - sobre las pestañas o el cabello - sobre la cara, excepto si utiliza el accesorio de precisión por encima del labio superior o en el entrecejo (accesorio incluido en algunos modelos). - sobre heridas - en zonas de riesgo (varices, lunares, marcas de nacimiento) - si sufre afecciones cutáneas (eczema, inflamaciones, acné). • En caso de presentar irritación o enrojecimiento tras aplicar

GUARANTEE O seu aparelho destina-se apenas a uso doméstico, não podendo ser utilizado para fins profissionais. A garantia torna-se nula e inócuca em caso de utilização incorreta.

PROTECÇÃO DO AMBIENTE EM PRIMEIRO LUGAR • O seu aparelho contém materiais que podem ser recuperados ou reciclados. Entregue-o num ponto de recolha para possibilitar o seu tratamento.

Estas instrucciones también están disponibles en nuestra web www.rowenta.com

EL Διαβάστε προσεκτικά πριν από τη χρήση

ΑΦΟΡΑΕΙ • ΠΡΟΣΟΧΗ: Αυτή η συσκευή μπορεί να χρησιμοποιηθεί από παιδιά ηλικίας από 8 ετών και από άτομα με μειωμένες φυσιολογικές, αισθητικές ή αντιληπτικές ικανότητες ή ελλιπούς εμπειρίας και γνώσης, αν τους παρέχεται επίβλεψη ή οδηγίες όσον αφορά την ασφαλή χρήση της συσκευής και κατανοούν τους υπαρχόντες κινδύνους. Τα παιδιά δεν επιτρέπεται να παίζουν με τη συσκευή. Ο καθαρισμός και η συντήρησή από το χρήστη δεν πρέπει να γίνονται από παιδιά χωρίς επίβλεψη.

• Μην βουτάτε τη συσκευή στο νερό ούτε να την βάζετε κάτω από τη βροχή, ακόμα κι αν θέλετε να την καθαρίσετε. • Η συσκευή πρέπει να προφοδοείται αποκλειστικά με την τάση που αναγράφεται πάνω στο σύστημα προφοδοότησης. Μην χρησιμοποιείτε σύστημα προφοδοότησης ηλεκτρικό

GUARANTEE O seu aparelho destina-se apenas a uso doméstico, não podendo ser utilizado para fins profissionais. A garantia torna-se nula e inócuca em caso de utilização incorreta.

PROTECÇÃO DO AMBIENTE EM PRIMEIRO LUGAR • O seu aparelho contém materiais que podem ser recuperados ou reciclados. Entregue-o num ponto de recolha para possibilitar o seu tratamento.

Estas instrucciones también están disponibles en nuestra web www.rowenta.com

pienamente consapevoli dei pericoli ad esso connessi. I bambini devono astenersi dal giocare con questo apparecchio. La pulizia dell'apparecchio e le relative operazioni di manutenzione non devono essere eseguite da bambini senza la supervisione di un adulto.

• Conservare l'apparecchio in un luogo asciutto. • Non immergerlo né passarlo sotto l'acqua, nemmeno per la pulizia. • L'apparecchio deve essere alimentato esclusivamente alla tensione indicata sul blocco di alimentazione. Non utilizzare nessun altro blocco d'alimentazione se non del modello fornito dal fabbricante. • Scollegare l'apparecchio quando non è più utilizzato, prima della pulizia, in caso di anomalia. • Non staccare la presa tirando il cavo, ma tirando la presa. • Non utilizzare prolunghes. • Non mettere l'apparecchio a contatto dei vestiti. • Non utilizzare l'epilatore: - su ciglia o capelli - sul viso se non utilizzando l'accessorio di precisione sopra il labbro superiore o tra le sopracciglia (accessorio presente in certi modelli). - su pelle che presenta ferite. - su zone a rischio (varici, nei, voglie) - in presenza di disturbi cutanei (eczemi, infiammazioni, acne). • In caso di rosore o irritazione post epilatoria sul viso, non esporri al sole finché persiste l'irritazione.

EM USO • Para garantir la massima sicurezza, questo apparecchio è conforme alle norme e ai regolamenti vigenti (Direttive Bassa tensione, Compatibilità elettromagnetica, Ambiente, ecc.). • Attenzione: L'apparecchio non funziona se è collegato all'alimentazione di rete. Questo apparecchio non deve essere utilizzato da persone (compresi bambini) le cui capacità fisiche, sensoriali o mentali sono ridotte, o da persone prive di esperienza o di conoscenza, a meno che non possano beneficiare, tramite una persona responsabile della loro sicurezza, di sorveglianza o di istruzioni preliminari relative all'uso dell'apparecchio. Sorvegliare i bambini per evitare che giochino con l'apparecchio. • Non pulire con prodotti abrasivi o corrosivi. • Non utilizzare l'apparecchio a temperature inferiori a 0°C e superiori a 35°C. • La pelle deve essere ben pulita ed asciutta. Epilazione a secco: i puntini rossi che fanno la loro comparsa sulla pelle e epilazione completata indicano che i peli sono stati strappati e scompariranno rapidamente. Per questo motivo si consiglia di effettuare l'epilazione di sera. Se necessario, dopo l'epilazione applicare una crema lenitiva.

GUARANTEE L'apparecchio è destinato unicamente a un uso domestico. Non può essere utilizzato a fini professionali. La garanzia decade e diventa nulla in caso di utilizzo scorretto.

CONTROBANDIERA ALLA SALVAGUARDIA DELL'AMBIENTE • L'apparecchio contiene numerosi materiali riciclabili o riciclabili. Portatelo in un punto di raccolta, o in una manciata, in un centro assistenza autorizzato affinché venga effettuato il trattamento più opportuno.

Estas instrucciones también están disponibles en nuestra web www.rowenta.com

PT Ler atentamente antes da utilização.

SEGURANÇA • ATENÇÃO: Este electrodoméstico puede ser usado por niños de 8 años en adelante y por personas con discapacidades físicas, sensoriales o mentales o por falta de conocimientos y experiencia en el manejo de este tipo de aparatos, siempre que cuenten con supervisión o hayan recibido instrucciones sobre el uso seguro del electrodoméstico y entiendan los riesgos que implica. Los niños no deberían jugar con el aparato. La limpieza y el mantenimiento de usuario no deben realizarlos niños sin supervisión.

• Mantener o aparelho num local seco. • Não mergulhar nem passar por água, mesmo que seja para a limpeza. • O aparelho deve ser alimentado apenas com a tensão indicada na fonte de alimentação. Não utilize outra fonte de alimentação para além do modelo fornecido pelo fabricante. • Desligar o aparelho sempre que não for utilizado, antes da limpeza, em caso de anomalia. • Segure na ficha para desligar o aparelho, não puxe o fio. • Não utilize extensões. • Não colocar o aparelho em contacto com vestuário. • Não utilize a depiladora: - nas pastas ou no cabelo - na cara, exceto se utilizar o acessório de precisão por cima do lábio superior ou entre as duas sobrancelhas (acessório disponível nalguns modelos). - em zonas de risco (varizes, sinais, marcas de nascença). - se sofre de problemas cutâneos (eczema, inflamações, acne). • Em caso de irritação ou vermelhidão na cara após a depilação, evite a exposição direta ao sol enquanto a mesma persistir.

EM USO • Para garantir la massima sicurezza, questo apparecchio è conforme alle norme e ai regolamenti vigenti (Direttive Bassa tensione, Compatibilità elettromagnetica, Ambiente, ecc.). • Attenzione: L'apparecchio non funziona se è collegato all'alimentazione di rete. Questo apparecchio non deve essere utilizzato da persone (compresi bambini) le cui capacità fisiche, sensoriali o mentali sono ridotte, o da persone prive di esperienza o di conoscenza, a meno che non possano beneficiare, tramite una persona responsabile della loro sicurezza, di sorveglianza o di istruzioni preliminari relative all'uso dell'apparecchio. Sorvegliare i bambini per evitare che giochino con l'apparecchio. • Non pulire con prodotti abrasivi o corrosivi. • Non utilizzare l'apparecchio a temperature inferiori a 0°C e superiori a 35°C. • La pelle deve essere ben pulita ed asciutta. Epilazione a secco: i puntini rossi che fanno la loro comparsa sulla pelle e epilazione completata indicano che i peli sono stati strappati e scompariranno rapidamente. Per questo motivo si consiglia di effettuare l'epilazione di sera. Se necessario, dopo l'epilazione applicare una crema lenitiva.

GUARANTEE L'apparecchio è destinato unicamente a un uso domestico. Non può essere utilizzato a fini professionali. La garanzia decade e diventa nulla in caso di utilizzo scorretto.

CONTROBANDIERA ALLA SALVAGUARDIA DELL'AMBIENTE • L'apparecchio contiene numerosi materiali riciclabili o riciclabili. Portatelo in un punto di raccolta, o in una manciata, in un centro assistenza autorizzato affinché venga effettuato il trattamento più opportuno.

Estas instrucciones también están disponibles en nuestra web www.rowenta.com

ES Leer detenidamente antes de utilizar.

SEGURIDAD • ATENCIÓN: Este electrodoméstico puede ser usado por niños de 8 años en adelante y por personas con discapacidades físicas, sensoriales o mentales o por falta de conocimientos y experiencia en el manejo de este tipo de aparatos, siempre que cuenten con supervisión o hayan recibido instrucciones sobre el uso seguro del electrodoméstico y entiendan los riesgos que implica. Los niños no deberían jugar con el aparato. La limpieza y el mantenimiento de usuario no deben realizarlos niños sin supervisión.

• Mantenga el aparato en un lugar seco. • No sumerja ni pase el aparato por el agua, ni siquiera para limpiarlo. • El aparato debe alimentarse únicamente con la tensión indicada en el bloque de alimentación. No use otro bloque de alimentación diferente al modelo proporcionado por el constructor. • Desconecte el aparato cuando no vaya a utilizarlo más, antes de deslucarlo o tirando del cable. Tire siempre del enchufe. • No utilice un alargador eléctrico. • Evite que el aparato entre en contacto con la ropa. • No utilice la depiladora: - en el rostro, las pestañas o el cabello - sobre las pestañas o el cabello - sobre la cara, excepto si utiliza el accesorio de precisión por encima del labio superior o en el entrecejo (accesorio incluido en algunos modelos). - sobre heridas - en zonas de riesgo (varices, lunares, marcas de nacimiento) - si sufre afecciones cutáneas (eczema, inflamaciones, acné). • En caso de presentar irritación o enrojecimiento tras aplicar

GUARANTEE O seu aparelho destina-se apenas a uso doméstico, não podendo ser utilizado para fins profissionais. A garantia torna-se nula e inócuca em caso de utilização incorreta.

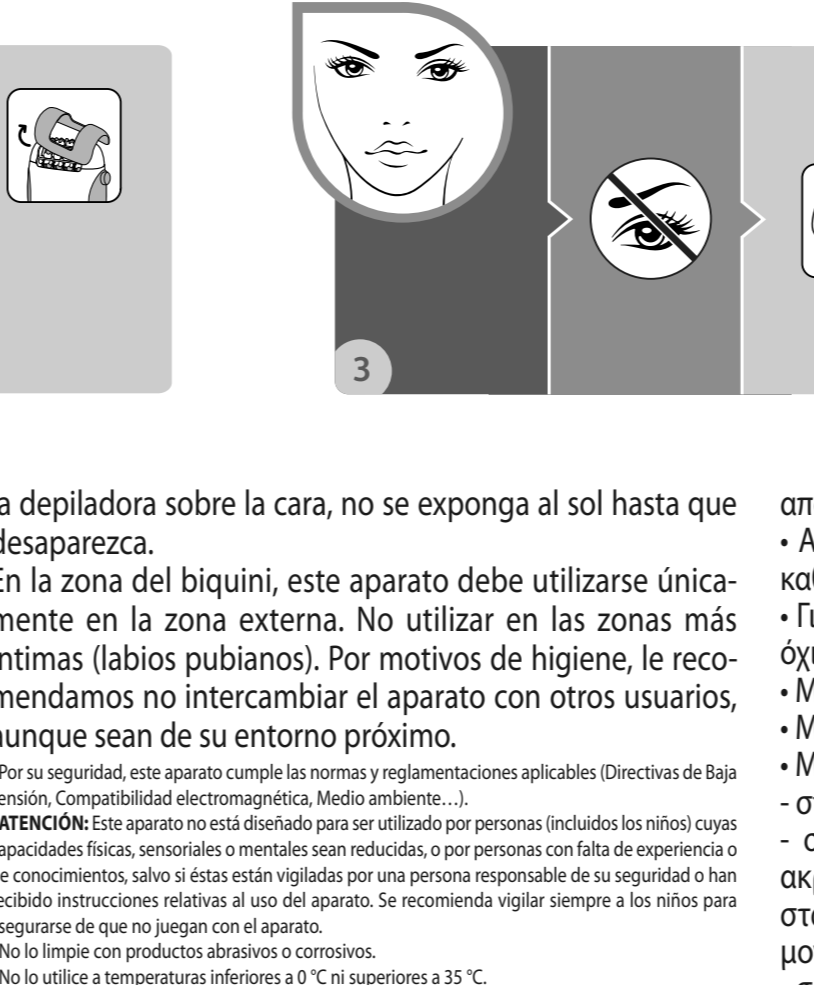
PROTECÇÃO DO AMBIENTE EM PRIMEIRO LUGAR • O seu aparelho contém materiais que podem ser recuperados ou reciclados. Entregue-o num ponto de recolha para possibilitar o seu tratamento.

Estas instrucciones también están disponibles en nuestra web www.rowenta.com

EL Διαβάστε προσεκτικά πριν από τη χρήση

ΑΦΟΡΑΕΙ • ΠΡΟΣΟΧΗ: Αυτή η συσκευή μπορεί να χρησιμοποιηθεί από παιδιά ηλικίας από 8 ετών και από άτομα με μειωμένες φυσιολογικές, αισθητικές ή αντιληπτικές ικανότητες ή ελλιπούς εμπειρίας και γνώσης, αν τους παρέχεται επίβλεψη ή οδηγίες όσον αφορά την ασφαλή χρήση της συσκευής και κατανοούν τους υπαρχόντες κινδύνους. Τα παιδιά δεν επιτρέπεται να παίζουν με τη συσκευή. Ο καθαρισμός και η συντήρησή από το χρήστη δεν πρέπει να γίνονται από παιδιά χωρίς επίβλεψη.

• Μην βουτάτε τη συσκευή στο νερό ούτε να την βάζετε κάτω από τη βροχή, ακόμα κι αν θέλετε να την καθαρίσετε. • Η συσκευή πρέπει να προφοδοείται αποκλειστικά με την τάση που αναγράφεται πάνω στο σύστημα προφοδοότησης. Μην χρησιμοποιείτε σύστημα προφοδοότησης ηλεκτρικό



la depiladora sobre la cara, no se exponga al sol hasta que desaparezca. En la zona del bikini, este aparato debe utilizarse únicamente en la zona externa. No utilizar en las zonas más íntimas (labios pubianos). Por motivos de higiene, le recomendamos no intercambiar el aparato con otros usuarios, aunque sean de su entorno próximo.

• Para su seguridad, este aparato cumple las normas y reglamentaciones aplicables (Directivas de Baja Tensión, Compatibilidad electromagnética, Medio ambiente...). • ATENCIÓN: Este aparato no está diseñado para ser utilizado por personas (incluidos los niños) cuyas capacidades físicas, sensoriales o mentales sean reducidas, o por personas con falta de experiencia o de conocimientos, salvo si éstas están vigiladas por una persona responsable de su seguridad o han recibido instrucciones relativas al uso del aparato. Se recomienda vigilar siempre a los niños para asegurarse de que no juegan con el aparato. • No lo limpie con productos abrasivos o corrosivos. • No lo utilice a temperaturas inferiores a 0 °C ni superiores a 35 °C. • Su piel debe estar limpia y seca. Depilación en seco: los puntitos rojos que aparecen tras la depilación demuestran que los pelos se han arrancado correctamente; estos puntos desaparecerán rápidamente. Por ello, le recomendamos depilarse por la noche. Aplíquese, de ser necesario, una crema calmante después de la depilación.

GUARANTEE Questo apparecchio è stato progettato per un uso esclusivamente domestico. Per tanto, non deve essere utilizzato per fini professionali. La garanzia cesserà di essere valida in caso di uso improprio.

PARTICIPEMOS EN LA PROTECCIÓN DEL MEDIO AMBIENTE • El aparato contiene un gran número de materiales valiosos o reciclables. Llevalo a un punto de recogida o, en su defecto, a un servicio técnico autorizado para que realice su tratamiento.

Estas instrucciones también están disponibles en nuestra web www.rowenta.com

PT Ler atentamente antes da utilização.

SEGURANÇA • ATENÇÃO: Este electrodoméstico puede ser usado por niños de 8 años en adelante y por personas con discapacidades físicas, sensoriales o mentales o por falta de conocimientos y experiencia en el manejo de este tipo de aparatos, siempre que cuenten con supervisión o hayan recibido instrucciones sobre el uso seguro del electrodoméstico y entiendan los riesgos que implica. Los niños no deberían jugar con el aparato. La limpieza y el mantenimiento de usuario no deben realizarlos niños sin supervisión.

• Mantener o aparelho num local seco. • Não mergulhar nem passar por água, mesmo que seja para a limpeza. • O aparelho deve ser alimentado apenas com a tensão indicada na fonte de alimentação. Não utilize outra fonte de alimentação para além do modelo fornecido pelo fabricante. • Desligar o aparelho sempre que não for utilizado, antes da limpeza, em caso de anomalia. • Segure na ficha para desligar o aparelho, não puxe o fio. • Não utilize extensões. • Não colocar o aparelho em contacto com vestuário. • Não utilize a depiladora: - nas pastas ou no cabelo - na cara, exceto se utilizar o acessório de precisão por cima do lábio superior ou entre as duas sobrancelhas (acessório disponível nalguns modelos). - em zonas de risco (varizes, sinais, marcas de nascença). - se sofre de problemas cutâneos (eczema, inflamações, acne). • Em caso de irritação ou vermelhidão na cara após a depilação, evite a exposição direta ao sol enquanto a mesma persistir.

EM USO • Para garantir la massima sicurezza, questo apparecchio è conforme alle norme e ai regolamenti vigenti (Direttive Bassa tensione, Compatibilità elettromagnetica, Ambiente, ecc.). • Attenzione: L'apparecchio non funziona se è collegato all'alimentazione di rete. Questo apparecchio non deve essere utilizzato da persone (compresi bambini) le cui capacità fisiche, sensoriali o mentali sono ridotte, o da persone prive di esperienza o di conoscenza, a meno che non possano beneficiare, tramite una persona responsabile della loro sicurezza, di sorveglianza o di istruzioni preliminari relative all'uso dell'apparecchio. Sorvegliare i bambini per evitare che giochino con l'apparecchio. • Non pulire con prodotti abrasivi o corrosivi. • Non utilizzare l'apparecchio a temperature inferiori a 0°C e superiori a 35°C. • La pelle deve essere ben pulita ed asciutta. Epilazione a secco: i puntini rossi che fanno la loro comparsa sulla pelle e epilazione completata indicano che i peli sono stati strappati e scompariranno rapidamente. Per questo motivo si consiglia di effettuare l'epilazione di sera. Se necessario, dopo l'epilazione applicare una crema lenitiva.

GUARANTEE L'apparecchio è destinato unicamente a un uso domestico. Non può essere utilizzato a fini professionali. La garanzia decade e diventa nulla in caso di utilizzo scorretto.

CONTROBANDIERA ALLA SALVAGUARDIA DELL'AMBIENTE • L'apparecchio contiene numerosi materiali riciclabili o riciclabili. Portatelo in un punto di raccolta, o in una manciata, in un centro assistenza autorizzato affinché venga effettuato il trattamento più opportuno.

Estas instrucciones también están disponibles en nuestra web www.rowenta.com

PT Ler atentamente antes da utilização.

SEGURANÇA • ATENÇÃO: Este electrodoméstico puede ser usado por niños de 8 años en adelante y por personas con discapacidades físicas, sensoriales o mentales o por falta de conocimientos y experiencia en el manejo de este tipo de aparatos, siempre que cuenten con supervisión o hayan recibido instrucciones sobre el uso seguro del electrodoméstico y entiendan los riesgos que implica. Los niños no deberían jugar con el aparato. La limpieza y el mantenimiento de usuario no deben realizarlos niños sin supervisión.

• Mantener o aparelho num local seco. • Não mergulhar nem passar por água, mesmo que seja para a limpeza. • O aparelho deve ser alimentado apenas com a tensão indicada na fonte de alimentação. Não utilize outra fonte de alimentação para além do modelo fornecido pelo fabricante. • Desligar o aparelho sempre que não for utilizado, antes da limpeza, em caso de anomalia. • Segure na ficha para desligar o aparelho, não puxe o fio. • Não utilize extensões. • Não colocar o aparelho em contacto com vestuário. • Não utilize a depiladora: - nas pastas ou no cabelo - na cara, exceto se utilizar o acessório de precisão por cima do lábio superior ou entre as duas sobrancelhas (acessório disponível nalguns modelos). - em zonas de risco (varizes, sinais, marcas de nascença). - se sofre de problemas cutâneos (eczema, inflamações, acne). • Em caso de irritação ou vermelhidão na cara após a depilação, evite a exposição direta ao sol enquanto a mesma persistir.

EM USO • Para garantir la massima sicurezza, questo apparecchio è conforme alle norme e ai regolamenti vigenti (Direttive Bassa tensione, Compatibilità elettromagnetica, Ambiente, ecc.). • Attenzione: L'apparecchio non funziona se è collegato all'alimentazione di rete. Questo apparecchio non deve essere utilizzato da persone (compresi bambini) le cui capacità fisiche, sensoriali o mentali sono ridotte, o da persone prive di esperienza o di conoscenza, a meno che non possano beneficiare, tramite una persona responsabile della loro sicurezza, di sorveglianza o di istruzioni preliminari relative all'uso dell'apparecchio. Sorvegliare i bambini per evitare che giochino con l'apparecchio. • Non pulire con prodotti abrasivi o corrosivi. • Non utilizzare l'apparecchio a temperature inferiori a 0°C e superiori a 35°C. • La pelle deve essere ben pulita ed asciutta. Epilazione a secco: i puntini rossi che fanno la loro comparsa sulla pelle e epilazione completata indicano che i peli sono stati strappati e scompariranno rapidamente. Per questo motivo si consiglia di effettuare l'epilazione di sera. Se necessario, dopo l'epilazione applicare una crema lenitiva.

GUARANTEE L'apparecchio è destinato unicamente a un uso domestico. Non può essere utilizzato a fini professionali. La garanzia decade e diventa nulla in caso di utilizzo scorretto.

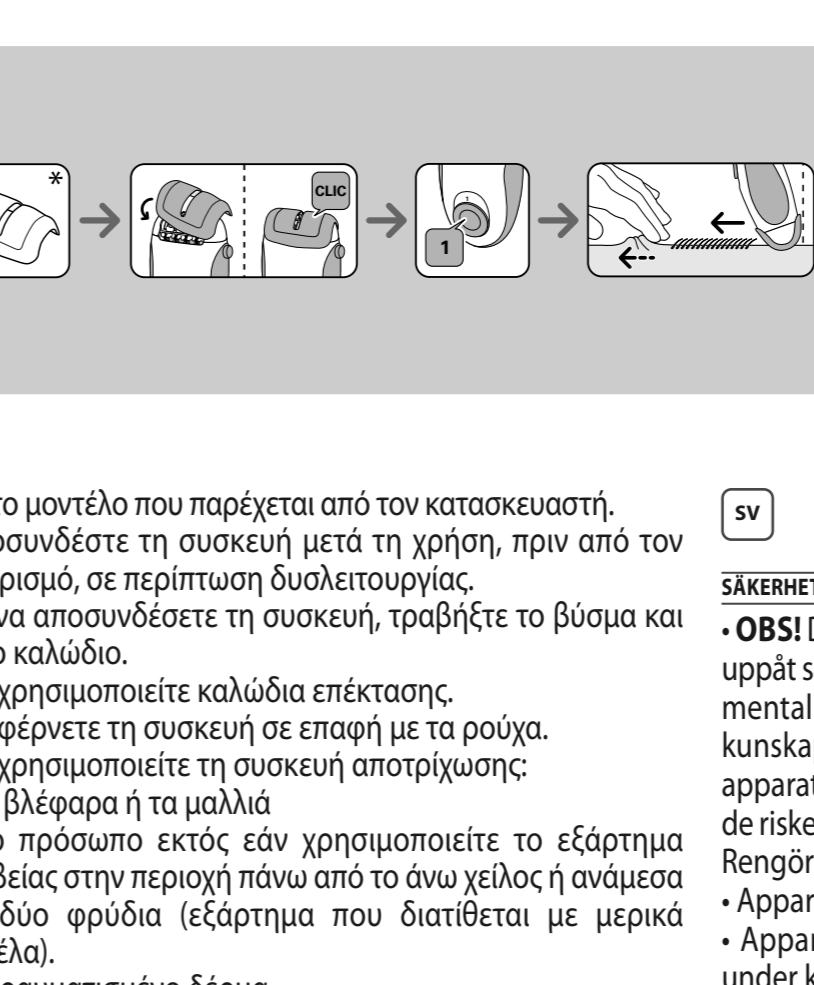
CONTROBANDIERA ALLA SALVAGUARDIA DELL'AMBIENTE • L'apparecchio contiene numerosi materiali riciclabili o riciclabili. Portatelo in un punto di raccolta, o in una manciata, in un centro assistenza autorizzato affinché venga effettuato il trattamento più opportuno.

Estas instrucciones también están disponibles en nuestra web www.rowenta.com

PT Ler atentamente antes da utilização.

SEGURANÇA • ATENÇÃO: Este electrodoméstico puede ser usado por niños de 8 años en adelante y por personas con discapacidades físicas, sensoriales o mentales o por falta de conocimientos y experiencia en el manejo de este tipo de aparatos, siempre que cuenten con supervisión o hayan recibido instrucciones sobre el uso seguro del electrodoméstico y entiendan los riesgos que implica. Los niños no deberían jugar con el aparato. La limpieza y el mantenimiento de usuario no deben realizarlos niños sin supervisión.

• Mantener o aparelho num local seco. • Não mergulhar nem passar por água, mesmo que seja para a limpeza. • O aparelho deve ser alimentado apenas com a tensão indicada na fonte de alimentação. Não utilize outra fonte de alimentação para além do modelo fornecido pelo fabricante. • Desligar o aparelho sempre que não for utilizado, antes da limpeza, em caso de anomalia. • Segure na ficha para desligar o aparelho, não puxe o fio. • Não utilize extensões. • Não colocar o aparelho em contacto com vestuário. • Não utilize a depiladora: - nas pastas ou no cabelo - na cara, exceto se utilizar o acessório de precisão por cima do lábio superior ou entre as duas sobrancelhas (acessório disponível nalguns modelos). - em zonas de risco (varizes, sinais, marcas de nascença). - se sofre de problemas cutâneos (eczema, inflamações, acne). • Em caso de irritação ou vermelhidão na cara após a depilação, evite a exposição direta ao sol enquanto a mesma persistir.



apó to monéto pou paréxetai apó ton katakoussoti, • Απουσιάζετε τη συσκευή μετά τη χρήση, πριν από τον καθαρισμό, σε περίπτωση δυσλειτουργίας. • Για να αποσυνδέσετε τη συσκευή, τραβήξτε το βύσμα και όχι το καλώδιο. • Μη χρησιμοποιείτε καλώδια επέκτασης. • Μη φέρνετε τη συσκευή σε επαφή με το ρούχα. • Μη χρησιμοποιείτε τη συσκευή αποτήρωσης: - στα βλέφαρα ή τα μαλλιά - στο πρόσωπο εκτός αν χρησιμοποιείτε το εξάρτημα ακριβείας στην περιοχή πάνω από το άνω χείλος ή ανάμεσα στα δύο φρύδια (εξάρτημα που διατίθεται με μερικά μοντέλα). - σε τραυματισμένο δέρμα. - σε επικίνδυνες περιοχές (κίρσοι, ελείες, σημάδια γήνησης). - αν υποφέρετε από δερματικές παθήσεις (έκζεμα, φλεγμονές, ακμή). • Σε περίπτωση ερυθρίσμου ή ερυθρίσματος μετά την αποτήρηση στο πρόσωπο, αποφυγήτε την έκθεση στον ήλιο όσο επιμνησκό ο ερυθρίσμος. • Ηαίλι ή κτακτακ, ιντε ι σλαδν, νάρ du ska dra ur kontakten ur vägguttaget. • Använd inte förlängningskabel. • Låt inte apparaten komma i kontakt med kläder. • Använd inte epilatorn: - på ögonfransarna eller i håret - i ansiktet förutom som precisionstillbehör för överläppen eller utrymmet mellan ögonbrynen (tillbehör som ingår i vissa modeller). - på skadad hud. - på riskpartier (åderbräck, leverfläckar, födelsemärken). • Om du ligger av hudkåmmor (eksem, inflammationer, akne). • Om huden uppvisar rodnad eller irritation efter hårborttagning i ansiktet, vänta med att utsätta dig för solskin till dess det irriterationen försvunnit. Om du behandlar bikiniområdet får den här apparaten bara användas på de yttre partierna. Den får inte användas på den mest intima delarna (bladlyddarna). Av hygieniska skäl rekommenderar vi dig att inte låna ut epilatorn.

• Av säkerhetsskäl följer produktions tillämpliga normer och föreskrifter (direktiv för lågspänning, elektromagnetisk kompatibilitet, miljö mm.). • OBS! Den här apparaten är inte avsedd att användas av personer (ärläbnd barn) som har nedsatt fysisk, sensorisk eller mental förmåga, eller av personer som inte har tillräcklig erfarenhet och kunskap, utom om de handlar apparaten efter att en person som ansvarar för deras säkerhet instruerat dem eller under användningen utövar tillsyn över dem. Barn bör håll

