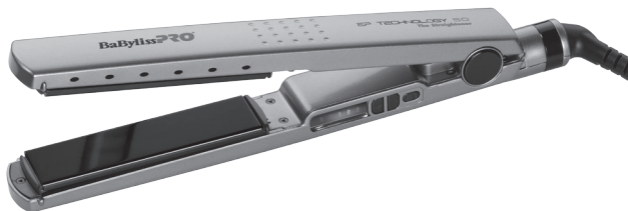


# *BaByliss***PRO**<sup>®</sup>



EP TECHNOLOGY 5.0

***The Straightener***

BAB2091EPE

# FRANCAIS

## Pince à lisser BAB2091EPE

La pince à lisser BAB2091EPE de BaBylissPRO® est un appareil de haute technologie qui a été spécialement étudié et conçu pour lisser parfaitement en un seul passage tous les types de cheveux.

### EP TECHNOLOGY 5.0

Il s'agit de l'obtention d'une couche de particules métalliques par électro galvanisation, un procédé très technique similaire à celui utilisé en bijouterie. Encore moins de friction pour encore plus de douceur sur les plaques. Aucun agent chimique pour une résistance aux hautes températures encore renforcée. Une homogénéité de la chaleur sur toute la surface des plaques.

- 3 x plus dures & plus résistantes
- 3 x plus lisses
- Haute résistance aux produits chimiques
- Lissage parfait & de longue durée
- Chevelure respectée et sublignée

### Advanced Heat Management™ System

La pince à lisser intègre un agent chauffant auto-régulé de dernière génération, l'Advanced Heat Management™, qui permet le contrôle électronique précis et continu de la température. Cette technologie permet à l'appareil une montée en température immédiate, une tem-

pérature très élevée, une stabilité de cette température au demi-degré près et une très grande réactivité et capacité de récupération.

### Technologie Ionique

Une chevelure étant par nature chargée positivement, cette charge positive est encore renforcée lors du séchage et génère de l'électricité statique qui pousse les écailles du cheveu à s'écarter les unes des autres. La surface du cheveu devient alors rêche et son aspect est terne.

Les ions négatifs générés par la pince à lisser vont venir neutraliser cette charge positive et ainsi supprimer de la chevelure toute électricité statique. La chevelure est souple et brillante, facile à coiffer. Il est également prouvé que la technologie ionique catalyse l'action des produits capillaires.

### UTILISATION

La pince à lisser devient très chaude surtout lorsqu'elle est réglée en position maximale. Nous vous recommandons de toujours établir un diagnostic du cheveu avant de procéder au lissage et de toujours faire un essai préalable sur une mèche afin de vérifier que le réglage sélectionné convienne aux cheveux. Les plaques deviennent très chaudes en quelques secondes et ne doivent pas être mises en contact avec la peau, ni le cuir chevelu. Nous vous recommandons de respecter une distance d'environ 1cm par rapport au cuir chevelu.

## GUIDE DE REGLAGE DE LA TEMPERATURE

Type de cheveux	Réglage
sensibilisés, colorés ou fins	150 °C
normaux	170 °C
épais	190 °C
frisés	210 °C
ethniques	230 °C

- Raccorder l'appareil au secteur et appuyer sur le bouton (marche/arrêt I/O) pour mettre en marche.
- Utiliser les boutons de réglage digital (+/-) pour sélectionner la température désirée.
- Après utilisation, appuyer de nouveau sur le bouton (marche/arrêt I/O) pour arrêter l'appareil et le débrancher.
- Laisser l'appareil refroidir avant de le ranger.
- En cas de non-utilisation prolongée au-delà de 72 mn, un système d'arrêt automatique (auto shut-off) permettra à l'appareil de s'éteindre; cette option augmente la durée de vie de l'appareil et offre une parfaite sécurité.

### Caractéristiques:

- 230°C
- Plaques 28mm EP TECHNOLOGY 5.0
- Système ionique actif (générateur d'ions négatifs)
- Élément chauffant céramique
- Montée en température immédiate
- Contrôle digital de la température (150°C-170°C-190°C-210°C-230°C)
- Affichage du niveau de température
- Interrupteur marche/arrêt (I/O)
- Cordon d'alimentation 2.70 m
- Arrêt automatique après 72 minutes

# ENGLISH

## Straightening iron BAB2091EPE

The BaBylissPRO® BAB2091EPE is a high-tech appliance that has been specially studied and designed to straighten any hair type perfectly in just one stroke.

### EP TECHNOLOGY 5.0

A micrometric metallic coating obtained by electroplating, a very technical process similar to what is done in jewelry avoiding friction on hair for even more smoothness, containing no chemical agents for better resistance to high-heat and providing even heat distribution all through the plates.

- 3 x harder & longer lasting
- 3 x smoother
- Hard-wearing to chemicals
- Lasting & perfect results
- Hair respected & sublimated

### Advanced Heat Management™ System

The straightener combines the latest in self-regulating heating elements, the Advanced Heat Management™, which provides precise and continuous electronic regulation of the temperature. This technology means the unit heats up immediately, reaching a very high temperature and maintaining the temperature to the nearest half degree.

It also has a broad range of recu-

peration reaction and capacity.

### Ionic technology

Hair is by nature charged positively, this positive charge is strengthened further during drying and generates static electricity that makes the hair scales push away from each other. The hair's surface thus becomes rough and the hair looks lifeless.

The negative ions generated by the straightening iron neutralise this positive charge and so eliminate static electricity. With the hair cuticles properly closed, your hair is soft and shiny, easy to style.

It has also been proven that ionic technology catalyses the action of hair products.

### USE

This straightening iron becomes very hot, especially when set to maximum. We recommend always establishing the hair type before straightening and always test it on a strand of hair to check that the setting is appropriate for the hair. The plates heat up very quickly and should not touch the skin or scalp. We recommend keeping the iron about 1 cm from the scalp at all times.

- Plug the unit into an electrical outlet and press the on/off button (I/O) to turn it on.
- Use the digital control buttons (+/-) to select the desired temperature.
- After use, press the on/off button

(I/O) to turn the unit off and then unplug the unit.

- Allow the unit to cool before storing.
- If the unit remains unused for longer than about 72 minutes, the auto shut-off will turn the unit off; this option increases the life of the appliance and provides greater safety.

## FEATURES

- 230 °C
- 28mm EP TECHNOLOGY 5.0 plates
- Active ionic system (negative ion generator)
- Ceramic heating element
- Instant heat up
- Digital temperature control (150°C-170°C-190°C-210°C-230°C)
- Temperature level display
- On/off switch
- 2.70 m power cord
- Automatic shut-off after 72 minutes

## TEMPERATURE SETTING GUIDE

Hair type	Setting
damaged coloured or fine	150 °C
normal	170 °C
thick	190 °C
curly	210 °C
ethnic	230 °C

# DEUTSCH

## Glätteisen BAB2091EPE

Das Glätteisen BAB2091EPE von BaBylissPRO® ist ein High-Tech-Gerät, das besonders konzipiert wurde, um jeden Haartyp in einem einzigen Durchgang perfekt zu glätten.

### EP TECHNOLOGY 5.0

Hierbei wird eine Schicht Metallpartikel durch ein hochtechnisches Galvanisierungsverfahren aufgebracht, das ähnlich auch für Schmuck angewendet wird. Noch weniger Reibung für ein noch sanfteres Plattengefühl. Keinerlei Chemikalien und trotzdem noch größere Widerstandsfähigkeit gegenüber hohen Temperaturen. Gleichmäßige Verteilung der Hitze über die gesamte Plattenoberfläche.

- 3 x härter & robuster
- 3 x glatter
- Sehr widerstandsfähig gegen Chemikalien
- Perfektes & lange haltendes Glätten
- Geschontes, sublimiertes Haar

### Advanced Heat Management™ System

Ihr Glätteisen verfügt auch über ein selbstregulierendes Heizelement der jüngsten Generation, Advanced Heat Management™, das eine präzise und kontinuierliche elektronische Temperaturkont-

rolle ermöglicht. Diese Technologie sorgt dafür, dass das Gerät sofort aufheizt, sehr hohe Temperaturen erreicht, dass die Temperatur auf einen halben Grad genau erhalten bleibt und Temperaturschwankungen direkt erkannt und ausgeglichen werden

### Ionentechnologie

Kopfhaar ist von Natur aus positiv geladen, und diese Ladung wird während des Trockenvorgangs noch verstärkt, so dass sich statische Elektrizität bildet. Dadurch wird bewirkt, dass sich die Hornhautschuppen auf der Haaroberfläche voneinander weg bewegen. Die Haaroberfläche wird rau, das Haar sieht stumpf aus.

Dieser Haarglätter erzeugt negative Ionen, um die positive Ladung zu neutralisieren und damit alle statische Elektrizität aus dem Haar zu entfernen. Das Haar ist seidig glänzend und leicht frisierbar

Es ist ebenfalls erwiesen, dass die Ionentechnologie die Wirkung von Haarpflegeprodukten begünstigt.

### GEBRAUCH

Das Glätteisen wird sehr heiß, besonders wenn die Höchsttemperatur eingestellt ist. Wir empfehlen Ihnen, vor dem Glätten immer eine Diagnose des Haars durchzuführen und erst an einer Strähne zu testen, ob die gewählte Einstellung dem Haar entspricht.

Die Platten werden innerhalb von wenigen Sekunden sehr heiß und dürfen die Haut oder die Kopfhaut

nicht berühren.

Wir empfehlen einen Sicherheitsabstand von ca. 1 cm von der Kopfhaut zu halten.

- Das Gerät an den Netzstrom anschließen und auf die Taste (Ein/Aus I/O) drücken, um es einzuschalten.
- Anhand der digitalen Regeltasten (+/-) die gewünschte Temperatur wählen.
- Nach dem Gebrauch die Taste (Ein/Aus I/O) drücken, um das Gerät auszuschalten, und den Netzstecker ziehen.
- Das Gerät vor dem Verstauen abkühlen lassen.
- Falls der Stab mehr als 72 Minuten lang nicht verwendet wird, kann das Gerät durch die Abschaltautomatik (auto shut-off) vollständig ausgeschaltet werden; diese Funktion verlängert die Lebensdauer des Geräts und bietet perfekte Sicherheit.

### **Eigenschaften:**

- 230°C
- Platten 28mm EP TECHNOLOGY 5.0
- Aktives Ionensystem (Erzeugt negative Ionen)
- Heizelement Keramik
- Sofortiges Aufheizen
- Digitale Temperaturkontrolle (150°C-170°C-190°C-210°C-230°C)
- Anzeige der Temperaturstufe
- Ein-/Ausschalter (I/O)
- Netzkabel von 2.70 m
- Abschaltautomatik nach 72 Minuten

### **HINWEISE ZUR TEMPERATUREINSTELLUNG**

Haartyp	Einstellung
brüchig, coloriert oder fein	150 °C
normal	170 °C
dick	190 °C
kraus	210 °C
ethnisch	230 °C

# NEDERLANDS

## Straightener BAB2091EPE

Deze BAB2091EPE straightener van BaBylissPRO® is een hightechapparaat dat speciaal is ontwikkeld om in slechts 1 beweging elk haartype perfect steil en glad te maken.

### EP TECHNOLOGY 5.0

Hierbij wordt een laagje metaaldeeltjes verkregen door middel van galvanisatie, een zeer technisch procedé dat vergelijkbaar is met de methode die gebruikt wordt bij sieraden. Hierdoor is er nog minder wrijving en zijn de platen nog haarvriendelijker. Zonder chemische bestanddelen voor een nog betere bestandheid tegen hoge temperaturen. Gelijkmatische warmteverdeling over het gehele plaatoppervlak.

- 3 x zo hard & sterk
- 3 x zo glad
- Zeer goed bestand tegen chemische producten
- Perfect & langdurig glad en steil haar
- Haarvriendelijk, voor subliem haar

### Advanced Heat Management System™

Het ingebouwde, zelfregulerende verwarmingsmechanisme van de straightener (het Advanced Heat Management™ systeem), is van het allernieuwste type en zorgt voor een volledig elektronische

controle over de temperatuur, zodat die exact is en constant blijft. Dankzij deze technologie wordt het apparaat snel warm, zijn zeer hoge temperaturen mogelijk, is de temperatuur stabiel tot op de halve graad nauwkeurig en zijn de reactiviteit en herstelcapaciteit zeer groot.

### Ionentechnologie

Haar is van nature positief geladen. Deze positieve lading wordt hoger tijdens het drogen en veroorzaakt statische elektriciteit die ervoor zorgt dat de haarschubben uit elkaar gaan staan. Het haaroppervlak wordt daardoor ruw en gaat er dof uitzien.

De negatieve ionen die worden gegenereerd door de straightener neutraliseren de positieve lading zodat het haar niet meer statisch is. Het haar is soepel en glanzend en makkelijk in model te brengen. Ook is bewezen dat ionentechnologie als een katalysator werkt op de haarproducten.

### GEBRUIK

De straightener wordt erg heet, vooral als hij in de hoogste stand staat. Wij adviseren altijd een haardiagnose uit te voeren voordat u het haar steil gaat maken en van te voren op een lok te testen of de gekozen instelling geschikt is voor uw haar.

De platen worden binnen enkele ogenblikken erg heet en mogen niet in contact komen met de huid of de hoofdhuid.



Wij raden u aan om op ongeveer 1 cm afstand te blijven van de hoofdhuid.

- Steek de stekker in het stopcontact en druk op de aan/uit schakelaar (I/O) om hem aan te zetten.
- Gebruik de digitale instellingsknoppen (+/-) om de gewenste temperatuur te kiezen.
- Druk na gebruik opnieuw op de aan/uit knop (I/O) om het apparaat uit te zetten en haal de stekker uit het stopcontact.
- Laat het apparaat afkoelen alvorens het op te bergen.
- Wanneer het apparaat langer dan 72 minuten niet gebruikt wordt, zorgt een automatisch uitschakelsysteem ervoor dat het apparaat uit gaat; deze optie verlengt de levensduur van het apparaat en biedt perfecte veiligheid.

### **Producteigenschappen:**

- 230°C
- 28mm Platen EP TECHNOLOGY 5.0
- Actief Ionensysteem (negatieve-ionengenerator)
- Keramisch verwarmingselement
- Direct op temperatuur
- Digitale temperatuurbeheersing (150°C–170°C–190°C–210°C–230°C)
- Weergave van de temperatuur
- Aan/uit-schakelaar (I/O)
- 2,7 m snoer
- Automatische uitschakeling na 72 minuten

### **RICHTLIJN TEMPERATUURKEUZE**

Haartype	Instelling
beschadigd, dun of gekleurd	150 °C
normaal	170 °C
dik	190 °C
kroezend	210 °C
etnisch	230 °C

# ITALIANO

## **Piastra lisciacapelli BAB2091EPE**

La piastra lisciacapelli BAB2091EPE di BaBylissPRO® è un apparecchio di alta tecnologia appositamente studiato per lisciare perfettamente, con un solo movimento, tutte le capigliature.

### **EP TECHNOLOGY 5.0**

Consiste nell'ottenere uno strato di particelle meccaniche tramite elettrodeposizione, processo molto tecnico simile a quello utilizzato dai gioiellieri. Minore attrito per una maggiore delicatezza sulle piastre. Nessun agente chimico, per una maggiore resistenza alle alte temperature. Uniformità del calore su tutta la superficie delle piastre.

- 3 volte più dure e più resistenti
- 3 volte più lisce
- Alta resistenza ai prodotti chimici
- Lisciatura perfetta e di lunga durata
- Capelli rispettati e sublimati

### **Advanced Heat Management™ System**

La piastra lisciacapelli ha, integrato, un agente riscaldante auto-regolato di ultima generazione, l'Advanced Heat Management™, che permette di avere un controllo elettronico preciso e costante della temperatura. Questa tecnologia consente all'apparecchio di

raggiungere immediatamente la temperatura di utilizzo (molto elevata), la stabilità di tale temperatura con approssimazione di mezzo grado, grande reattività e capacità di recupero.

### **Tecnologia Ionic**

I capelli sono, per natura, carichi positivamente: questa carica positiva si accentua in occasione dell'asciugatura e genera elettricità statica che spinge le cuticole del capello a distanziarsi le une dalle altre. La superficie del capello diventa, quindi, ruvida e l'aspetto più opaco.

Gli ioni negativi generati dalla piastra lisciacapelli intervengono per neutralizzare questa carica positiva ed eliminare, dalla capigliatura, qualsiasi elettricità statica. La capigliatura è morbida, brillante, facile da acconciare.

E' stato anche provato che la tecnologia a ioni catalizza l'azione dei prodotti per la cura dei capelli.

### **UTILIZZO**

La piastra lisciacapelli diventa caldissima soprattutto quando viene regolata in posizione massima. Raccomandiamo di fare sempre una diagnosi del capello prima di procedere alla lisciatura e di fare sempre una prova preliminare su una ciocca, in modo da verificare che la regolazione selezionata sia quella giusta per i propri capelli.

Le piastre diventano molto calde in pochi secondi e non devono essere messe a contatto con la pelle,

né con il cuoio capelluto.  
Raccomandiamo di tenere una distanza di circa 1cm dal cuoio capelluto.

- Attaccare l'apparecchio alla rete elettrica e premere il pulsante (acceso/spento I/O) per accendere l'apparecchio.
- Utilizzare i pulsanti di regolazione digitale (+/-) per selezionare la temperatura desiderata.
- Dopo l'utilizzo, premere di nuovo il pulsante (acceso/spento I/O) per spegnere l'apparecchio e staccarlo dall'apparecchio.
- Lasciar raffreddare l'apparecchio prima di riporlo.
- Dopo l'utilizzo, premere il pulsante «0» e staccare l'apparecchio dalla corrente. Aspettare che si sia raffreddato prima di riporlo. In caso di lunga inattività, oltre i 72 min., il sistema di spegnimento automatico (auto shut-off) permette all'apparecchio di spegnersi; questa funzione aumenta la durata di vita dell'apparecchio e garantisce la massima sicurezza.

#### **Caratteristiche:**

- 230°C
- Piastre 28 mm EP TECHNOLOGY 5.0
- Sistema a ioni attivo (generatore di ioni negativi)
- Elemento riscaldante ceramica
- Raggiungimento immediato della temperatura
- Controllo digitale della temperatura (150°C-170°C-190°C-210°C-230°C)

- Visualizzazione del livello di temperatura
- Interruttore acceso/spento (I/O)
- Cavo di alimentazione di 2,70 m
- Spegnimento automatico dopo 72 minuti

#### **GUIDA DI REGOLAZIONE DELLA TEMPERATURA**

Tipo di capello	Regolazione
sensibili, tinti o sottili	150 °C
normali	170 °C
spessi	190°C
a ricci fitti	210°C
etnici	230°C

# ESPAÑOL

## Alisador BAB2091EPE

El alisador BAB2091EPE de BaBylissPRO® es un aparato de tecnología avanzada, especialmente diseñado y estudiado para alisar perfectamente y de una sola pasada todo tipo de cabello.

### EP TECHNOLOGY 5.0

Se trata de obtener una capa de partículas metálicas mediante electrogalvanizado, un procedimiento de alta tecnología similar al que se utiliza en joyería. Placas más suaves y menos fricción. Sin agentes químicos, para reforzar la resistencia a las muy altas temperaturas. Calor homogéneo en toda la superficie de las placas.

- 3 x más duras y más resistentes
- 3 x más lisas
- Alta resistencia a los productos químicos
- Alisado perfecto y de larga duración
- Cabello protegido y más bello

### Advanced Heat Management™ System

El alisador incorpora un agente calentador autorregulado de la última generación, Advanced Heat Management™, que permite un control electrónico, preciso y continuo de la temperatura. Esta tecnología permite alcanzar de forma inmediata una temperatura

muy elevada y estable, con una precisión de medio grado y gran capacidad de reacción y de recuperación.

### La tecnología iónica

El pelo tiene por naturaleza una carga positiva, que se refuerza durante el secado, generando así electricidad estática. Esta electricidad hace que se abran las escamas que recubren en cabello. La superficie del cabello queda áspera y mortecina.

Los iones negativos generados por el alisador neutralizan esta carga positiva, suprimiendo toda la electricidad estática del cabello. El cabello queda flexible y brillante, fácil de peinar.

También está probado que la tecnología iónica cataliza la acción de los productos capilares.

### UTILIZACIÓN

El alisador se pone muy caliente, sobre todo cuando está ajustado en posición máxima. Le recomendamos que realice un diagnóstico del cabello antes de proceder al alisado y que haga un ensayo previamente con un mechón, con el fin de comprobar que el ajuste seleccionado es el más adecuado para el cabello.

Las placas se calientan mucho en unos segundos no debe ponerlas en contacto con la piel o con el cuero cabelludo.

Le recomendamos que mantenga una distancia de aproximadamente 1 cm con respecto al cuero ca-

belludo.

- Conecte el aparato a la red y pulse el botón (encendido/apagado I/O) para ponerlo en marcha.
- Utilice los botones de ajuste digital (+/-) para seleccionar la temperatura deseada.
- Después de utilizarlo, pulse de nuevo el botón (encendido/apagado I/O) para detener el aparato y desenchúfelo.
- Deje enfriar el aparato antes de guardarlo.
- En caso de que deje de usarlo de forma prolongada, más de 72 min, un sistema de apagado automático (auto shut-off) permitirá que se apague solo; esta opción aumenta el tiempo de vida del aparato y ofrece una seguridad perfecta.

### **Características:**

- 230°C
- Placas 28 mm EP TECHNOLOGY 5.0
- Sistema iónico activo (generador de iones negativos)
- Elemento calentador de cerámica
- Alcanza la temperatura de forma inmediata
- Control digital de la temperatura (150°C-170°C-190°C-210°C-230°C)
- Presentación del nivel de temperatura
- Interruptor encendido/apagado (I/O)
- Cable de alimentación 2,70 m
- Apagado automático después de 72 minutos

### **GUÍA DE AJUSTE DE LA TEMPERATURA**

Tipo de cabello	Ajuste
sensibilizado	
teñido o fino	150 °C
normal	170 °C
grueso	190 °C
rizado	210 °C
étnico	230 °C

# PORTUGUÊS

## **Pinça de alisar BAB2091EPE**

A pinça de alisar BAB2091EPE da BaBylissPRO® é um aparelho de alta tecnologia que foi especialmente estudado e concebido para alisar perfeitamente todos os tipos de cabelos numa única passagem.

### **EP TECHNOLOGY 5.0**

Trata-se da obtenção de uma camada de partículas metálicas por electrogalvanização, processo técnico semelhante ao aplicado em ourivesaria. Ainda menos fricção para ainda mais suavidade nas placas. Nenhum agente químico para reforçar a resistência às temperaturas elevadas. Uma homogeneidade do calor em toda a superfície das placas.

- 3 x mais duras e mais resistentes
- 3 x mais lisas
- Elevada resistência aos produtos químicos
- Resultado perfeito e de longa duração
- Cabeleira respeitada e sublimada

### **Advanced Heat Management™ System**

A pinça de alisar integra um elemento térmico auto-comandado de última geração, que utiliza a Advanced Heat Technology™. Esta permite o controlo electró-

nico exacto e permanente da temperatura. Esta tecnologia confere ao aparelho um aquecimento imediato, uma temperatura muito elevada e uma estabilidade de temperatura a meio grau, bem como grande capacidade de reacção e de recuperação.

### **Tecnologia iónica**

Porque o cabelo tem por natureza carga positiva, esta é ainda reforçada durante a secagem e gera electricidade estática que força as cutículas capilares a afastarem-se umas das outras. O aspecto do cabelo fica, pois, áspero e baço.

Os iões negativos projectados pela pinça de alisar neutralizam esta carga positiva e eliminam a electricidade estática do cabelo. Os cabelos ficam macios, brilhantes e fáceis de pentear.

Está igualmente provado que a tecnologia iónica optimiza a acção dos produtos capilares.

### **UTILIZAÇÃO**

A pinça de alisar aquece muito, sobretudo quando está na posição máxima. É recomendável fazer um diagnóstico do cabelo antes de proceder ao alisamento e uma experiência prévia numa madeixa para confirmar que a regulação seleccionada convém ao seu cabelo.

As placas aquecem em poucos segundos e não devem entrar em contacto com a pele, nem com o couro cabeludo.

É recomendável respeitar uma

distância de cerca de 1 cm do couro cabeludo.

- Ligue o aparelho à corrente eléctrica e carregue no interruptor de alimentação (I/O) para o pôr a funcionar.
- Utilize os botões de regulação digital (+/-) para seleccionar a temperatura desejada.
- Depois de ter utilizado o aparelho, carregue no interruptor de alimentação (I/O) para o apagar e desligar.
- Deixe o aparelho arrefecer antes de o guardar.
- Em caso de não utilização prolongada para além de 72 minutos, um sistema de extinção automática (auto shut-off) permite que o aparelho se apague; esta opção aumenta a vida útil do aparelho e oferece segurança total.

#### **Características:**

- 230 °C
- Placas de 28mm com EP TECHNOLOGY 5.0
- Sistema iónico activo (gerador de iões negativos)
- Elemento térmico em cerâmica
- Aquecimento imediato
- Controlo digital da temperatura (150°C-170°C-190°C-210°C-230°C)
- Indicação do nível de temperatura
- Interruptor de alimentação (I/O)
- Cabo de alimentação de 2,70 m
- Extinção automática após 72 minutos

#### **GUIA DE REGULAÇÃO DA TEMPERATURA**

Tipo de cabelos	Regulação
sensibilizados, pintados, finos	150 °C
normais	170 °C
grossos	190 °C
frisados	210 °C
étnicos	230 °C

# DANSK

## Glattejern BAB2091EPE

Glattejernet BAB2091EPE fra Ba-BylissPRO® er et højteknologisk apparat, der er specialdesignet til perfekt glatning i én arbejdsgang til enhver hårtype.

### EP TECHNOLOGY 5.0

Dette er en meget teknisk fremgangsmåde. Der er tale om opnåelse af et lag metalpartikler ved elektrogalvanisering, der svarer til den fremgangsmåde, der anvendes i forbindelse med smykker. Der er endnu mindre friktion for endnu større blidhed på pladerne. Intet kemisk middel for en endnu bedre modstand over for høje temperaturer. Ensartet varmemefordeling over pladernes fulde overflade.

- 3 x hårdere og mere holdbare
- 3 x glattere
- Meget modstandsdygtige over for kemikalier
- Perfekt glatning og lang holdbarhed
- Håret respekteres og gøres su blimt

### Advanced Heat Management™ System

Glattejernet indeholder et selvregulerende varmelegeme fra sidste generation, Advanced Heat Management™, der muliggør en præcis og kontinuerlig tempera-

turstyring. Med denne teknologi er der mulighed for en øjeblikkelig temperaturstigning, en meget høj temperatur, en stabil temperatur inden for ½ grads præcision og en meget stor reaktionsevne og mulighed for genvinding.

### Ionteknologi

Da hår fra naturens side er positivt ladet, bliver denne positive ladning yderligere forstærket under tørring og generer herefter statisk elektricitet, hvilket bevirker, at hårets skæl fjerner sig fra hinanden. Hårets overflade bliver herefter grov og ser trist ud.

De negative ioner, der genereres med glattejernet vil neutralisere denne positive ladning og således fjerne hårets statiske elektricitet. Håret er blødt, skinnende og let at rede ud.

Det er ligeledes bevist, at ioneteknologien katalyserer hårprodukternes virkning.

### ANVENDELSE

Glattejernet bliver meget varmt, især når den reguleres til den maksimale position. Vi anbefaler, at du altid analyserer håret, inden du foretager glatningen, og at du altid udfører et forsøg med en hårtot for at tjekke, at den valgte indstilling passer til håret.

Pladerne bliver meget varme på få sekunder og må ikke komme i kontakt med huden eller hovedbunden.

Vi anbefaler, at der holdes en afstand på ca. 1 cm til hovedbunden.



- Tilslut apparatet til stikkontakten og tryk på knappen I/O for at tænde for det.
- Anvend de digitale reguleringsknapper (+/-) til valg af den ønskede temperatur.
- Efter brug trykkes på igen på on/off-knappen (I/O-knappen) for at slukke for apparatet. Tag ledningen ud af stikkontakten.
- Lad apparatet køle af, inden det lægges på plads.
- Hvis apparatet ikke anvendes i en længerevarende periode over 72 minutter, slukker et automatisk stopsystem for apparatet. Denne mulighed forlænger apparatets levetid og giver en perfekt sikkerhed.

#### **Egenskaber:**

- 230 °C
- EP TECHNOLOGY 5.0 plader, 28 mm
- Aktivt ionsystem (generer negative ioner)
- Keramisk varmeelement
- Øjeblikkelig temperaturstigning
- Digital temperaturstyring (150°C–170°C–190°C–210°C– 230°C)
- Visning af temperaturniveau
- On/off-knap (I/O)
- Strømledning 2,70 m
- Automatisk stop efter 72 minutter

#### **TEMPERATURREGULERINGSVEJLEDNING**

Hårtype	Indstilling
beskadiget, farvet eller fint	150 °C
normalt	170 °C
tykt	190 °C
krøllet	210 °C
etnisk	230 °C

# SVENSKA

## Plattång BAB2091EPE

Plattång BAB2091EPE från BaBylissPRO® är en högteknologisk produkt som särskilt utvecklats och konstruerats för att perfekt släta ut alla typer av hår med en enda behandling.

### EP TECHNOLOGY 5.0

Det handlar om att med hjälp av elgalvanisering uppnå ett skikt av metallpartiklar – en metod som liknar den som används vid smyckestillverkning. Ännu lägre friktion gör det ännu mjukare mot plattorna. Genom att inga kemiska ämnen används blir motståndskraften mot höga temperaturer ännu större. Värmen är jämnt fördelad över hela plattornas ytor.

- Tre gånger hårdare och mer motståndskraftiga
- Tre gånger slätare
- Hög motståndskraft mot kemiska produkter
- Plattar ut perfekt med långtidseffekt
- Håret skyddas och framhävs

### Advanced Heat Management™ System

Plattången innehåller den senaste generationens självreglerande värmeförmedlare – Advanced Heat Management™ – som medger exakt och kontinuerlig elektronisk kontroll av temperaturen. Tack vare denna teknologi blir

tången omedelbart varm, kan uppnå mycket hög temperatur och klarar att hålla denna temperatur på en halv grad när, vilket ger kort reaktionstid och mycket snabb återhämtning.

### Jonteknologi

Hår har en naturlig positiv laddning. Denna förstärks av torkning och ger upphov till statisk elektricitet som får hårskidorna att sära sig från varandra. Hårets yta blir då sträv och glanslös.

De negativa joner som genereras av plattången bidrar till att neutralisera denna positiva laddning och därmed eliminera den statiska elektriciteten från håret. Håret blir mjukt, glänsande och lätt att forma.

Man har dessutom visat att jonteknologin fungerar som katalysator och gör att hårvårdsprodukter får bättre verkan.

### ANVÄNDNING

Plattången blir mycket varm när den är inställd på det högsta läget. Vi rekommenderar att man alltid undersöker håret innan man börjar platta ut. Prova alltid först med en lock för att kontrollera att den temperatur som ställts in är lämplig för håret.

Plattorna blir mycket varma på några sekunder och får inte komma i kontakt med hud eller hårbotten.

Vi rekommenderar att man håller ett avstånd på ca 1 cm från hårbotten.

## GUIDE FÖR TEMPERATURINSTÄLLNING

Hårtyper	Inställning
känsligt, färgat eller tunt	150 °C
normalt	170 °C
tjockt	190 °C
krusigt	210 °C
etniskt	230 °C

- Anslut apparatens nätsladd till ett uttag och tryck på knappen (start/stopp, I/O) för att starta den.
- Använd knapparna för digital inställning (+/-) för att välja önskad temperatur.
- Tryck efter användning åter på knappen (start/stopp, I/O) för att stänga av apparaten och dra ur sladden.
- Låt apparaten svalna innan du ställer undan den.
- Om locktången inte använts på 72 minuter gör ett system för autostopp (auto shut-off) att apparaten stängs av. Det gör att den håller längre och ger optimal trygghet.

### Specifikationer:

- 230 °C
- 28 mm plattor EP TECHNOLOGY 5.0
- System med aktiva joner (generering av negativa joner)
- Keramiska värmeelement
- Omedelbar temperaturstegring
- Digital temperaturkontroll (150°C–170°C–190°C–210°C– 230°C)
- Visning av temperaturnivå
- Brytare för på/av (I/O)
- 2,70 m lång nätsladd
- Autostopp efter 72 minuters användning

# NORSK

## Rettetang BAB2091EPE

Rettetangen BAB2091EPE fra Ba-BylissPRO® er et høyteknologisk apparat som er spesielt utviklet og designet til å rette ut enhver hårtype med én enkelt overgang.

### EP TECHNOLOGY 5.0

Dette er en veldig teknisk teknikk som ligner på den som brukes i forbindelse med smykker. Fremgangsmåten består av å oppnå et lag av metallpartikler ved elektro-galvanisering. Der er enda mindre friksjon for enda mer skånsomhet på platene. Ingen kjemiske stoffer for en enda bedre motstand ovenfor høye temperaturer. En ensartet varmfordeling over hele platenes overflate.

- 3 x hardere og mer holdbare
- 3 x glattere
- Meget motstandsdyktige overfor kjemikalier
- Perfekt resultat og lang holdbarhet
- Håret respekteres og gjøres sublimt

### Advanced Heat Management™ System

Rettetangen inneholder et selvregulerende varmeelement av siste generasjon:

Advanced Heat Management™, som gir en presis og kontinuerlig elektronisk temperaturkontroll.

Denne teknologien tillater en umiddelbar temperaturøkning, en meget høy temperatur, en stabil temperatur innen en halv grads presisjon, og en meget stor reaktivitet og gjenvinningsevne.

### Ionisk teknologi

Hår er naturlig positivt ladet, og denne positive ladningen øker under tørking og genererer statisk elektrisitet, noe som fører til at hårets skjellag beveger seg bort fra hverandre. Hårets overflate blir dermed ujevn, og får et livløst utseende.

De negative ionene som genereres av rettetangen nøytraliserer den positive ladningen, og på denne måten, fjerner eventuell statisk elektrisitet i håret. Håret blir skinnende og mykt og er enkelt å forme.

Det har også vist seg at ioneteknologi fungerer som en katalysator for hårprodukter.

### BRUK

Rettetangen blir veldig varm, spesielt når den er satt til maksimal posisjon. Vi anbefaler å alltid gjennomføre en diagnose av håret før retting, og alltid gjøre et forsøk på en hårlokk for å kontrollere at den valgte innstillingen passer til håret.

Platene blir veldig varme på et par sekunder, og må ikke komme i kontakt med huden, eller hodebunnen.

Vi anbefaler at det holdes en avstand på ca. 1 cm i forhold til hodebunnen.

- Koble apparatet til strømnettet og trykk på ON/OFF (I/O)-knappen for å slå det på.
- Bruk de digitale innstillingsknappene (+/-) for å velge ønsket temperatur.
- Etter bruk, trykk igjen på ON/OFF (I/O)-knappen for å slå av apparatet, og koble det fra strømnettet.
- La apparatet avkjøles før du rydder det vekk.
- Om apparatet ikke brukes på 72 minutter, vil systemet for automatisk stans (auto shut-off) slå av apparatet. Dette alternativet øker apparatets levetid; og gir en perfekt sikkerhet.

## VEILEDNING FOR TEMPERATURINNSTILLING

Hårtype	Innstilling
skadet, farget eller fint	150 °C
normalt	170 °C
tykt	190 °C
krøllet	210 °C
etnisk	230 °C

### Egenskaper:

- 230 °C
- 28 mm plater, EP TECHNOLOGY 5.0
- Aktivt ionisk system (negativ ion-generator)
- Keramisk varmeelement
- Umiddelbar temperaturøkning
- Digital temperaturkontroll (150°C-170°C-190°C-210°C-230°C)
- Visning av temperaturnivå
- ON/OFF-knapp (I/O)
- Strømledning 2,70 m
- Automatisk stans etter 72 minutter

# SUOMI

## Suoristusrauta BAB2091EPE

BaBylissPRO® suoritusrauta BAB2091EPE on korkean tekniikan laite, joka on suunniteltu ja valmistettu erityisesti kaiken tyyppisten hiusten suoristamiseen yhdellä sipaisulla.

### EP-TEKNIikka 5.0

Kyseessä on elektrolyttisellä pinnoituksella aikaan saatu metallihiukkaskerros, joka muistuttaa koruteollisuudessa käytettävää tekniikkaa. Tekniikka takaa vähemmän sähköiset hiukset ja entistä sileämmät levyt. Levyt eivät sisällä kemiallisia aineita, ja ne kestävät paremmin korkeita lämpötiloja. Lämpö jakautuu tasaisemmin levyjen pinnalle.

- 3 x kestävämmät ja pitkäikäisemmät
- 3 x sileämmät
- Kestää hyvin kemiallisia aineita
- Täydellinen ja pitkäkestoinen hiustensuoristus
- Hiuksia kunnioittava ja ylevöittävä tekniikka

### Advanced Heat Management™ -järjestelmä

Suoristusrauta sisältää viimeisen sukupolven itsesäätelävän lämpöelementin, Advanced Heat Management™, joka tarjoaa lämpötilan tarkan ja jatkuvan elektronisen hallinnan. Tämä tekniikka

mahdollistaa laitteelle lämpötilan välittömän nousun, erittäin korkean lämpötilan, lämpötilan vakauden puolen asteen tarkkuudella sekä erittäin suuren reaktiokyvyn ja palautuskyvyn.

### Ioniteknikka

Hiuksissa on luonnollisesti positiivisesti latautuneita ioneja, ja tämä positiivinen lataus lisääntyy entisestään hiusten kuivauksen aikana luoden staattista sähköä. Staattinen sähkö työntää hiussuomut irti toisistaan. Hiusten pinta on karhea, ja ne näyttävät elottomilta.

Suoristusraudan luomat negatiiviset ionit neutralisoivat hiusten luonnollisen positiivisen latauksen ja poistavat näin hiusten sähköisyyttä. Hiukset ovat taipuisat, kiiltävät ja helposti kammattavat. On myös todistettu, että ioniteknikka parantaa hiustenhoitotuotteiden tehoa.

### KÄYTTÖ

Suoritusrauta tulee erittäin kuumaksi, kun sen lämpötila on säädetty korkeimpaan asentoon. Suosittelemme, että määrittelet aina hiustyypin ennen suoristusta, ja kokeilet laitetta yhdellä hiustupulla varmistaaksesi, että valittu lämpötila sopii hiuksillesi.

Levyt kuumenevat muutamassa sekunnissa eivätkä ne saa olla kosketuksissa ihon tai päänahan kanssa.

Suosittelemme, että pidät laitteen noin 1 cm etäisyydellä päänahasta.

- Kytke laite sähköverkkoon ja käynnistä laite painamalla virtakatkaisinta (I/O).
- Valitse haluttu lämpötila digitaalisilla säätöpainikkeilla (+/-).
- Käytön jälkeen paina uudelleen virtakatkaisinta (I/O) sammuttaaksesi laitteen. Kytke se sitten irti sähköverkosta.
- Anna laitteen jäähtyä ennen säilyttämistä.
- Jos laitetta ei käytetä 72 minuuttiin, automaattinen sammutusjärjestelmä (auto shut-off) sammuttaa laitteen. Tämä toiminto pidentää laitteen käyttöikää ja tarjoaa täydellisen turvallisuuden.

## OPASTUS LÄMPÖTILANSÄÄTÄMISEKSI

Hiustyyppe	Säätö
hauraat, värjätyt tai ohuet	150 °C
normaalit	170 °C
paksut	190 °C
kiharat	210 °C
etniset	230 °C

### Ominaisuudet:

- 230 °C
- Levyt 28 mm EP TECHNOLOGY 5.0
- Aktiivinen ionijärjestelmä (negatiivisten ionien luominen)
- Keraaminen lämmityselementti
- Välitön lämpötilan nousu
- Lämpötilan digitaalinen säätö (150°C-170°C-190°C-210°C-230°C)
- Lämpötilan tason näyttö
- Virtakatkaisin (I/O)
- Virtajohto 2,70 m
- Automaattinen sammutus 72 minuutin jälkeen

## ΕΛΛΗΝΙΚΑ

### **Straightener / Ψαλίδι ισιώματος BAB2091EPE**

Το ψαλίδι ισιώματος BAB2091EPE της BaBylissPRO® είναι μία συσκευή υψηλής τεχνολογίας η οποία σχεδιάστηκε και δημιουργήθηκε ειδικά για να ισιώνει τέλεια με ένα μόνο πέρασμα όλους τους τύπους των μαλλιών.

#### **EP TECHNOLOGY 5.0**

Πρόκειται για τη δημιουργία ενός στρώματος μεταλλικών σωματιδίων με τη μέθοδο της ηλεκτρολυτικής επιμετάλλωσης, δηλαδή μια πολύ τεχνική επεξεργασία όμοια με αυτή που χρησιμοποιείται στην κοσμηματοποιία. Ακόμη λιγότερη τριβή για ακόμη περισσότερη απαλότητα στις πλάκες. Κανένας χημικός παράγοντας για πιο ενισχυμένη ανθεκτικότητα στις υψηλές θερμοκρασίες. Ομοιομορφία θερμότητας σε όλη την επιφάνεια των πλακών.

- 3 x πιο σκληρές και πιο ανθεκτικές.
- 3 x πιο λείες.
- Υψηλή ανθεκτικότητα στα χημικά προϊόντα.
- Τέλειο ίσιωμα μεγάλης διάρκειας.
- Προστασία και περιποίηση των μαλλιών.

### **Advanced Heat Management™ System**

Το ψαλίδι ισιώματος έχει ενσωματωμένο ένα αυτορυθμιζόμενο θερμαινόμενο στοιχείο τελευταίας γενιάς, το Advanced Heat Management™, το οποίο δίνει τη δυνατότητα για ηλεκτρονικό έλεγχο ακριβείας καθώς και συνεχή έλεγχο της θερμοκρασίας. Αυτή η τεχνολογία δίνει τη δυνατότητα στη συσκευή να επιτυγχάνει άμεση άνοδο της θερμοκρασίας, πολύ υψηλή θερμοκρασία, σταθερότητα αυτής της θερμοκρασίας στον πλησιέστερο μισό βαθμό και πολύ μεγάλη αντίδραση και ικανότητα ανάκτησης.

#### **Τεχνολογία Ionic**

Τα μαλλιά από τη φύση φορτίζονται θετικά και αυτό το θετικό φορτίο ενισχύεται περισσότερο κατά τη διάρκεια του στεγνώματος και δημιουργεί τον στατικό ηλεκτρισμό ο οποίος ωθεί τις τρίχες των μαλλιών να απομακρύνονται η μία από την άλλη. Τα μαλλιά γίνονται σκληρά και η όψη τους θαμπή.

Τα αρνητικά ιόντα τα οποία δημιουργούνται από το ψαλίδι ισιώματος εξουδετερώνουν αυτό το θετικό φορτίο και έτσι εξαλείφουν από τα μαλλιά όλο τον στατικό ηλεκτρισμό. Τα μαλλιά γίνονται απαλά και λαμπερά, εύκολα στο χτένισμα.

Επίσης, έχει αποδειχθεί ότι η ιοντική τεχνολογία επιταχύνει τη δράση των προϊόντων κομμωτικής.



## ΧΡΗΣΗ

Το ψαλίδι ισιώματος θερμαίνεται πάρα πολύ γρήγορα και κυρίως όταν ρυθμίζεται στη μέγιστη θέση. Σας συνιστούμε να κάνετε πάντοτε μια δοκιμή των μαλλιών πριν να προχωρήσετε στο ίσιωμα και πάντοτε να κάνετε μια δοκιμή πάνω σε μία τούφα για να βεβαιωθείτε ότι η ρύθμιση που επιλέξατε ταιριάζει στα μαλλιά.

Οι πλάκες ζεσταίνονται πάρα πολύ μέσα σε λίγα δευτερόλεπτα και δεν πρέπει να έρχονται σε επαφή με το δέρμα ούτε με το δέρμα του κεφαλιού.

Σας συνιστούμε να κρατάτε μία απόσταση περίπου 1cm από το δέρμα του κεφαλιού.

- Συνδέστε τη συσκευή με το ρεύμα και πατήστε το κουμπί (έναρξη/διακοπή λειτουργίας I/O) για να λειτουργήσει.
- Χρησιμοποιείτε τα κουμπιά της ψηφιακής ρύθμισης (+/-) για να επιλέξετε τη θερμοκρασία που επιθυμείτε.
- Μετά τη χρήση, πατήστε πάλι το κουμπί (έναρξη/διακοπή λειτουργίας I/O) για να σταματήσει η συσκευή και να τη βγάλετε από το ρεύμα.
- Αφήστε τη συσκευή να κρυώσει πριν την αποθηκεύσετε.
- Σε περίπτωση παρατεταμένης μη χρήσης, μετά από 72 λεπτά, το σύστημα αυτόματης διακοπής (auto shut-off) απενεργοποιεί τη συσκευή• αυτή η επιλογή αυξάνει τη διάρκεια ζωής της συσκευής και προσφέρει απόλυτη ασφάλεια.

## Χαρακτηριστικά:

- 230°C
- Πλάκες EP TECHNOLOGY 5.0, 28mm.
- Ενεργό σύστημα ιόντων (γεννήτρια αρνητικών ιόντων).
- Θερμαινόμενο κεραμικό στοιχείο.
- Άμεση επίτευξη θερμοκρασίας.
- Ψηφιακός έλεγχος της θερμοκρασίας (150°C-170°C-190°C-210°C-230°C).
- Απεικόνιση της βαθμίδας της θερμοκρασίας.
- Διακόπτης έναρξης/διακοπής λειτουργίας (I/O).
- Περιστρεφόμενο καλώδιο 2,70 m.
- Αυτόματη διακοπή λειτουργίας μετά από 72 λεπτά

## ΟΔΗΓΟΣ ΡΥΘΜΙΣΗΣ ΤΗΣ ΘΕΡΜΟΚΡΑΣΙΑΣ

Τύπος μαλλιών	Ρύθμιση
Ευαίσθητα,	
Βαμμένα ή λεπτά	150 °C
Κανονικά	170 °C
Χοντρά	190 °C
Κατσαρά	210 °C
Έθνικ	230 °C

# MAGYAR

## Hajsimító BAB2091EPE

A BaBylissPRO® BAB2091EPE hajsimítója fejlett technológiai termék, amelyet kifejezetten úgy terveztek és gyártottak, hogy egyetlen húzással tökéletesen simítson bármilyen hajtípust.

### EP TECHNOLOGY 5.0

Egy galvanizálással felvitt fémrészecskékből álló rétegről van szó, ami az ékszerészetben alkalmazott technikához hasonló eljárás. Még kevesebb súrlódás, még finomabb lapok. Vegyszerek nélkül még jobban ellenáll a magas hőmérsékleteknek. A lapok teljes felületén egyenletes hőmérséklet.

- 3 x keményebbek és tartósabbak
  - 3 x simábbak
  - Nagy vegyszerállóság
  - Tökéletes és hosszantartó simítás
- Megkímélt és nemesebbé vált haj

### Advanced Heat Management™ System

A hajsimító a legújabb generációs önszabályozó Advanced Heat Management™ fűtőelemet tartalmazza, amelynek segítségével a hőmérséklet pontosan és folyamatosan szabályozható.

Ezzel a technológiával a készülék azonnal, nagyon magas hőmérsékletre felfűthető, fél

fok pontossággal tartja ezt a hőmérsékletet, gyorsan reagál és képes a hőmérséklet visszanyerésére.

### Ionos technológia

A haj természetes pozitív töltését fokozza a hajszáritás. Ilyenkor statikus elektromosság keletkezik, amely egymástól eltávolítja a hajon lévő pikkelyeket. Ekkor érdessé és fénytelen hatásúvá válik a haj felülete.

A hajsimító által keltett negatív ikonok semlegesítik ezt a pozitív töltést és teljesen megszüntetik a haj statikus elektromosságát. A haj lággyá és csillogóvá, könnyen fésülhetővé válik.

Az is bizonyítást nyert, hogy az ionos technológia fokozza a hajápoló szerek hatását.

### HASZNÁLAT

A hajsimító nagyon felmelegszik, főként akkor, ha a maximális hőmérsékletre állítják. Azt ajánljuk, hogy hajsimítás előtt mindig mérje fel a haj állapotát, és mindig végezzen előzetes próbát egy hajtincsen és így ellenőrizze, hogy a választott beállítás megfelel a hajnak.

A lapok néhány másodperc alatt nagyon meleggé válnak és nem szabad a bőrhez vagy a fejbőrhez érniük.

Azt ajánljuk, hogy tartson körülbelül 1 cm-es távolságot a fejbőrtől.

- Csatlakoztassa a készüléket a

hálózathoz és nyomja meg a gombot (indítás / leállítás I/O) a bekapcsoláshoz.

- A digitális beállító gombokkal (+/-) válassza ki a kívánt hőmérsékletet.
- Használat után nyomja meg ismét a gombot (be-/kikapcsoló I/O) a készülék kikapcsolásához, majd húzza ki a konnektorból.
- Hagyja lehűlni a készüléket, mielőtt elteszi.
- Ha 72 percnél tovább nem használja, az automatikus kikapcsoló rendszer (auto shut-off) kikapcsolja a készüléket; ez az opció megnöveli a készülék élettartamát és tökéletes biztonságot nyújt.

#### **Jellemzők:**

- 230 °C
- 28 mm-es EP TECHNOLOGY 5.0 lapok
- Aktív ionizáló rendszer (negatív iongenerátor)
- Kerámia fűtőelem
- Azonnali felfűtés
- Digitális hőmérsékletszabályozás (150°C-170°C-190°C-210°C-230°C)
- A hőmérséklet kijelzése
- Be/kikapcsoló (I/O)
- Tápkábel 2,70 m
- Önműködő leállítás 72 perc elteltével

#### **ÚTMUTATÓ A HŐMÉRSÉKLET BEÁLLÍTÁSÁHOZ**

Hajtípus	Beállítás
érzékeny, festett vagy vékony szálú	150 °C
normál	170 °C
vastag szálú	190 °C
göndör	210 °C
nagyon göndör	230 °C

## POLSKI

### Prostownica do włosów BAB2091EPE

Prostownica do włosów BA-B2091EPE firmy BaBylissPRO® jest bardzo nowoczesnym urządzeniem, specjalnie opracowanym do idealnego prostowania jednym pociągnięciem wszystkich rodzajów włosów.

#### EP TECHNOLOGY 5.0

Polega na uzyskaniu powierzchni zbudowanej z cząsteczek metalu metodą elektrogalwanizacji. Metoda, bardzo skomplikowana pod względem technicznym, jest podobna do tej wykorzystywanej w jubilerstwie. Dzięki temu, tarcie jest jeszcze mniejsze, a płytki o wiele bardziej delikatne. Bez środków chemicznych i jeszcze większa odporność na wysoką temperaturę. Równomierne rozłożenie temperatury na całej powierzchni płytek.

- 3 x twardsze i wytrzymalsze
- 3 x gładsze
- Wysoka odporność na środki chemiczne
- Doskonałe rezultaty na dłużej
- Chronią włosy i nadają im subtelnego wygięcia

#### Advanced Heat Management™ System

Prostownica wyposażona jest w automatyczny element grzejny najnowszej

generacji Advanced Heat Management™, który w sposób elektroniczny umożliwia precyzyjne i stałe ustawienie temperatury. Dzięki zastosowanej technologii, urządzenie bardzo szybko nagrzewa się do wysokiej temperatury i utrzymuje ją z dokładnością bliską pół stopnia; urządzenie posiada również krótki czas reakcji i dużą zdolność odzyskiwania ciepła.

#### Technologia jonowa

Włosy, które są naturalnie naładowane dodatnio, dodatkowo zwiększają ten ładunek pod wpływem suszenia, powodując powstawanie elektryczności statycznej i otwieranie się łusek włosa. Powierzchnia włosa staje się chropowata, a jego odcień matowy.

Wytwarzane przez prostownicę do włosów jony ujemne neutralizują ładunki dodatnie, usuwając, w ten sposób, z fryzury całą elektryczność statyczną. Włosy stają się miękkie, błyszczące i łatwe w układaniu.

Zostało również dowiedzione, że technologia jonowa zwiększa działanie środków do pielęgnacji włosów.

#### UŻYCIE

Prostownica do włosów staje się bardzo gorąca, szczególnie gdy jest ustawiona najwyższa temperatura. Przed rozpoczęciem prostowania, należy sprawdzić sposób reagowania włosów. W tym celu, należy przeprowadzić próbę na niewielkim kosmyku włosów,

aby sprawdzić czy ustawiona temperatura jest odpowiednia do danego rodzaju włosów.

Płytki nagrzewają się w kilka sekund i nie powinny dotykać skóry. Zalecamy zachowanie odległości około 1 cm między urządzeniem i skórą głowy.

- Podłączyć urządzenie do prądu i nacisnąć przycisk (start/stop I/O), aby włączyć urządzenie.
- Za pomocą przełącznika cyfrowego (+/-) wybrać odpowiednią temperaturę.
- Po zakończeniu, ponownie nacisnąć przycisk (start/stop I/O), aby wyłączyć urządzenie, a następnie wyjąć wtyczkę z gniazda prądowego.
- Pozostawić urządzenie do wystygnięcia przed schowaniem.
- Jeżeli lokówka nie jest używana przez ponad 72 minuty, system automatycznego wyłączenia (auto shut-off) wyłączy urządzenie; opcja ta wydłuży trwałość urządzenia i zapewni większe bezpieczeństwo.

#### **Parametry:**

- 230°C
- Płytki 28 mm EP TECHNOLOGY 5.0
- System jonowy (generator jonów ujemnych)
- Ceramiczny element grzejny
- Natychmiastowe nagrzewanie
- Cyfrowa kontrola temperatury (150°C-170°C-190°C-210°C-230°C)
- Wyświetlenie poziomu temperatury

- Przełącznik start/stop (I/O)
- Przewód zasilający 2,70 m
- Automatyczne wyłączenie po 72 minutach

#### **USTAWIANIE TEMPERATURY**

Rodzaj włosów	Ustawienie
wrażliwe, farbowane lub cienkie	150°C
normalne	170°C
gęste	190°C
kręcone	210°C
etniczne	230°C

## Žehličí kleště BAB2091EPE

Při výrobě žehličích kleští BaBylissPRO® BAB2091EPE byly použity nejnovější technologie. Tento přístroj byl speciálně vyvinut pro dokonalé vyhlazení vlasů jakéhokoliv typu jedním tahem.

### EP TECHNOLOGY 5.0

Jde o vrstvu kovových částic obdržených elektrogalvanizací, což je technický postup podobný metodě používané v klenotnictví. Ještě méně tření a tudíž šetrnější desky. Žádná chemická činidla a ještě vyšší odolnost proti vysokým teplotám. Teplo se rovnoměrně rozvádí po celém povrchu desek.

- 3 x tvrdší & odolnější
- 3 x hladší
- Vysoká odolnost proti chemickým látkám
- Dokonale & dlouhodobě narovnané vlasy
- Šetrně ošetřené a zušlechtěné vlasy

### Advanced Heat Management™ System

Žehličí kleště obsahují topný segment se samočinnou regulací nejnovější technologie, Advanced Heat Management™, který zajišťuje přesnou a stálou elektronickou kontrolu teploty. Tato technologie umožňuje okamžité zahřátí přístroje, dosažení velmi vysoké teploty,

zajištění teplotní stability s přesností na půl stupně, velmi vysokou reaktivitu a regenerační schopnost.

### Technologie Ionic

Vlasy mají přirozeně kladný elektrický náboj. Tento kladný náboj se po dobu vysoušení zvyšuje a vytváří statickou elektřinu, která odděluje jednotlivé šupinky povrchu vlasu. Povrch vlasu se stane drsnějším a vypadá matněji.

Záporné ionty vyzařované těmito žehličími kleštěmi neutralizují kladný elektrický náboj a tím z vlasů odstraňují statickou elektřinu. Vlasy jsou jemné a lesklé, jejich úprava je snadná.

Bylo rovněž dokázáno, že ionizační technologie zvyšuje účinek vlasových přípravků.

### POUŽITÍ

Žehličí kleště se zahřívají na velmi vysokou teplotu, zejména když jsou nastaveny na maximální hodnotu. Před rovnáním vlasů vám doporučujeme prověřit stav a typ svých vlasů, a vyzkoušet přístroj na jednom pramínku, abyste zjistili, zda nastavená hodnota vyhovuje vašim vlasům.

Desky přístroje se zahřejí během několika vteřin na velmi vysokou teplotu a nesmí přijít do kontaktu ani s kůží, ani s vlasovou pokožkou. Doporučujeme dodržovat minimální vzdálenost cca 1 cm od vlasové pokožky.

- Přístroj zapojte do sítě a zapněte pomocí tlačítka zapnuto/vypnuto

(I/O).

- Pro nastavení požadované teploty použijte digitální tlačítka (+/-).
- Po použití přístroj vypněte opětovným stisknutím tlačítka zapnuto/vypnuto (I/O) a odpojte jej od sítě.
- Před uschováním nechte přístroj vychladnout.
- V případě používání delšího než 72 minut umožní systém automatického vypnutí (auto shut-off) vypnutí přístroje, tento systém zvyšuje životnost přístroje a zaručuje dokonalou bezpečnost.

### **Charakteristiky:**

- 230°C
- Desky 28 mm EP TECHNOLOGY 5.0
- Aktivní ionizační systém (generátor záporných iontů)
- Keramický topný segment
- Okamžité zahřátí
- Digitální kontrola teploty (150°C-170°C-190°C-210°C-230°C)
- Zobrazení teplotního stupně
- Přepínač zapnuto/vypnuto (I/O)
- Napájecí šňůra délky 2,70 m
- Automatické vypnutí po 72 minutách

### **NÁVOD PRO NASTAVENÍ TEPLoty**

Typ vlasů	Nastavení
zcitlivělé, barvené nebo jemné	150 °C
normální	170 °C
husté	190 °C
kudrnaté	210 °C
velmi kudrnaté, tzv. etnické	230 °C

## РУССКИЙ

### Щипцы для разглаживания волос BaBylissPRO® BAB2091EPE

Щипцы для разглаживания волос BaBylissPRO® BAB2091EPE - это высокотехнологичный аппарат, концепция которого была специально разработана для того, чтобы безупречно разглаживать волосы любого типа за один проход.

#### ТЕХНОЛОГИЯ EP TECHNOLOGY 5.0

Процесс заключается в нанесении микрометрического металлического покрытия путем электрогальванизации; это высокотехнический метод, похожий на тот, которым пользуются в ювелирном деле. Трения становится еще меньше, а пластины - еще более гладкими. Еще более усиливается сопротивляемость высоким температурам, без всяких химических реагентов. Тепло равномерно распределяется по всей поверхности пластин.

Пластины:

- в 3 раза более прочные и надежные
- в 3 раза более гладкие
- Обладают высокой устойчивостью к воздействию химических препаратов
- Обеспечивают безупречное разглаживание и долговременный результат
- Гарантируют бережное отно-

шение к волосам и подчеркивание их достоинств

### Система Advanced Heat Management™

Щипцы для разглаживания волос включают в себя саморегулирующийся нагревательный элемент последнего поколения Advanced Heat Management™, который обеспечивает точный и непрерывный электронный контроль температуры. Данная технология позволяет аппарату мгновенно нагреваться до очень высокой температуры, гарантирует стабильность нагрева с точностью до полу-градуса, а также высокую реактивность и восстановительную способность.

#### Технология ионизации

По своей природе масса волос заряжена положительно, и этот положительный заряд усиливается во время сушки, вырабатывая статическое электричество, которое раздвигает чешуйки, покрывающие волос. В результате его поверхность становится шершавой, и волосы приобретают тусклый вид.

Отрицательно заряженные ионы, генерируемые щипцами для разглаживания волос, нейтрализуют этот положительный заряд, и таким образом способствует устранению статического электричества в массе волос. Волосы в результате становятся более мягкими, блестящими и легче укладываются. Доказано также, что технология иониза-



ции усиливает воздействие препаратов для ухода за волосами.

## КАК ПОЛЬЗОВАТЬСЯ АППАРАТОМ

Щипцы для разглаживания волос очень сильно нагреваются, особенно когда они отрегулированы на максимальную температуру. Мы рекомендуем всегда проводить диагностику состояния волос перед тем, как приступить к их разглаживанию, а также попробовать на одной пряди волос, соответствует ли выбранный температурный режим вашему типу волос.

Всего за несколько секунд пластины становятся очень горячими; не допускайте их прикосновения к коже и к кожному покрову головы.

Мы рекомендуем не приближать щипцы к кожному покрову головы ближе, чем на 1 см.

- Чтобы включить аппарат, подсоедините его к сети и нажмите на кнопку (I/O – вкл./выкл.).
- Чтобы выбрать желаемую температуру нагрева, воспользуйтесь цифровыми кнопками (+/-).
- Закончив пользоваться аппаратом, выключите его, нажав на кнопку (I/O – вкл./выкл.), и отключите его от сети.
- Дайте аппарату остыть перед тем, как убрать его на хранение.
- Если прибором долго не пользоваться, то по истечении 72 минут сработает система автоматической остановки (auto shut-off), которая выключит его; данная опция продляет срок службы прибора и обеспечивает безопасность его применения.

## Характеристики:

- 230°C
- Пластины 28 мм по технологии EP TECHNOLOGY 5.0
- Система активной ионизации (генератор отрицательных ионов)
- Керамический нагревательный элемент
- Мгновенный нагрев
- Цифровой контроль температуры (150°C-170°C-190°C-210°C-230°C)
- Вывод показателя температуры на экран
- Переключатель вкл./выкл. (I/O)
- Шнур питания 2.70 м
- Автоматическая остановка после 72 минут

## РУКОВОДСТВО ПО РЕГУЛИРОВКЕ ТЕМПЕРАТУРЫ

Тип волос	Регулировка
Ослабленные, окрашенные или тонкие	150 °C
Нормальные	170 °C
Густые	190 °C
Вьющиеся	210 °C
Этнические	230 °C

Щипцы для укладки волос

Производитель: BABYLISS SARL

99 Авеню Аристид Бриан

92120, Монруж, Франция

Факс 33 (0) 1 46 56 47 52

Сделано в Китае

Дата производства (неделя, год):

см. на товаре

**EAC**

## TÜRKÇE

### Saç düzleştirici BAB2091EPE

BaBylissPRO® BAB2091EPE saç düzleştirici, her saç tipini tek bir geçişle kusursuz bir şekilde düzleştirmek için özel olarak araştırılmış ve tasarlanmış yüksek teknolojiye sahip bir cihazdır.

#### EP TECHNOLOGY 5.0

Bu teknoloji, bijuteri sektöründe kullanılabilecek benzer çok teknik bir yöntem olan elektro galvanizasyon ile metalik bir partikül tabakası elde etmekten ibarettir. Plakalar üzerinde daha fazla yumuşaklık için daha az sürtünme. Yüksek sıcaklıklara daha da güçlendirilmiş bir dayanıklılık için hiç bir kimyasal ajan bulunmamaktadır. Plakaların tüm yüzeyi üzerinde eşit oranda sıcaklık dağılımı.

- 3 x daha sert & daha dayanıklı
- 3 x daha düz
- Kimyasal ürünlere yüksek dayanıklılık
- Kusursuz & uzun süre kalıcı düzleştirme
- Saça uyum ve mükemmellik

#### Advanced Heat Management™ System

Saç düzleştirici, sıcaklığın hassas ve sürekli bir şekilde elektronik olarak kontrol edilmesini sağlayan yeni nesil otomatik ayarlı ısıtıcı bir ajan olan Advanced Heat Manage-

ment™ içermektedir. Bu teknoloji cihazın sıcaklığının anında yükselmesini, çok yüksek bir sıcaklık elde edilmesini, bu sıcaklığın sabitliğinin yarım dereceye kadar korunmasını ve büyük bir geri toplama kapasitesi sağlamaktadır.

#### İyonik Teknoloji

Saçlar doğal olarak pozitif yüklü olduğundan, bu pozitif yük kurutma esnasında daha da güçlenir ve saç tellerinin birbirinden ayrılmasına sebep olan statik elektrik üretir. Bu durumda saç matlaşır.

Saç düzleştirici tarafından üretilen negatif iyonlar bu pozitif yükü nötrleştirecek ve böylece saçtaki statik elektriği yok edecektir. Saçlar daha yumuşak ve parlak, şekillendirmesi daha kolay olacaktır.

Ayrıca iyonik teknolojinin saç ürünlerinin etkisini artırdığı da kanıtlanmıştır.

#### KULLANIM

Saç düzleştirici özellikle maksimum pozisyonda iken çok sıcak olmaktadır. Saçları düzleştirmeden önce her zaman saçın durumu tespit etmenizi ve seçilen sıcaklığın saçlar için uygun olup olmadığını kontrol etmek için bir saç tutamı üzerinde önceden deneme yapmanızı öneriyoruz.

Plakalar birkaç saniye içerisinde çok sıcak olur ve ciltle ve saç derisiyle temas etmemeleri gerekir.

Saç derisinden yaklaşık 1 cm mesafeyi korumanızı öneriyoruz.

- Cihazın fişini elektrik prizine takın ve çalıştırmak için (açma/ kapa-

- ma I/O) düğmesi üzerine basın.
- Arzu edilen sıcaklığı seçmek için dijital ayar düğmelerini (+/-) kullanın.
  - Kullanım sonrasında cihazı kapatmak için yeniden (açma/kapama I/O) düğmesi üzerine basın ve cihazın fişini elektrik prizinden çekin.
  - Cihazı kaldırmadan önce soğumasını bekleyin.
  - 72 dakikadan daha uzun bir süre kullanılmaması durumunda, bir otomatik kapama sistemi cihazın kapanmasını sağlayacaktır; bu seçenek cihazın kullanım ömrünü uzatır ve kusursuz bir güvenlik sağlar.

### Özellikler:

- 230°C
- Plakalar 28mm EP TECHNOLOGY 5.0
- Aktif iyonik sistem (negatif iyon üreticisi)
- Seramik ısıtıcı eleman
- Anında sıcaklık yükselmesi
- Sıcaklığın dijital olarak kontrol edilmesi (150°C-170°C-190°C-210°C-230°C)
- Sıcaklık seviyesinin görüntülenmesi
- Açma/kapama (I/O) düğmesi
- Elektrik kablosu 2.70 m
- 72 dakika sonra otomatik kapanma

### SICAKLIK AYARLAMA KILAVUZU

Saç türü	Ayar
hassaslaşmış, boyalı veya ince telli	150 °C
normal	170 °C
Kalın telli	190 °C
Kıvrırcık	210 °C
Etnik	230 °C

# LIETUVIŲ

## Plaukų tiesintuvas BAB2091EPE

„BaBylissPRO“ plaukų tiesintuvas BAB2091EPE yra pažangus prietaisas, skirtas tiesinti visų tipų plaukus vienu sruogos braukimu.

### EP TECHNOLOGIJA 5.0

Tiesintuvo kaitinimo paviršiai galvanizavimo būdu padengti labai plonu metalo sluoksniu – toks procesas labai panašus į taikomą papuošalų gamybos metu. Todėl tiesinimo metu tarp plaukų ir kaitinimo paviršių kyla mažesnė trintis. Taip pat nėra cheminių elementų, didinančių atsparumą aukštai temperatūrai. Karštis vienodai pasiskirsto ant kaitinimo paviršių.

- 3 kartus kietesnis paviršius ir mažesnė trintis
- 3 kartus švelnesnis tiesinimas
- Aukštas cheminis atsparumas
- Ilgai išliekantis lyginimo poveikis
- Nepažeisti ir sutaurinti plaukai

### „Advanced Heat Management“<sup>™™</sup> sistema

Tiesintuve naudojama naujausios kartos automatinė „Advanced Heat Management“<sup>™™</sup> kaitinimo sistema, kuri leidžia tiksliai ir laiku kontroliuoti temperatūrą elektroniniu būdu. Ši technologija leidžia prietaisui įkaisti labai greitai ir palaiko nustatytą temperatūrą pusės laipsnio tikslumu. Be to, prietaisas greitai reaguoja į keičiamą temperatūrą.

### Jonų technologija

Plaukai savaime turi teigiamą krūvį, kuris džiovinimo metu sustiprėja ir sukuria statinį elektros krūvį – pastarasis stumia plauko žvynelius vieną nuo kito. Tuomet plaukai tampa šiurkštūs ir neišvaizdūs.

Tiesintuvas sukuria neigiamus jonus, kurie neutralizuoja šį teigiamą krūvį ir pašalina statinį krūvį plaukuose. Tuomet plaukai tampa lankstūs, švytintys ir lengvai šukuojami.

Be to, įrodyta, kad jonų technologija padidina plaukų priežiūros priemonių veiksmingumą.

### NAUDOJIMAS

Naudojimo metu, ypač nustačius aukščiausią temperatūrą, tiesintuvo plokštės labai įkaista. Prieš lyginant plaukus patariame visuomet išmėginti tiesintuvą su nedidele sruoga plaukų – tuomet sužinosite, ar pasirinktas režimas tinka jūsų plaukams.

Tiesintuvo paviršiai įkaista per kelias sekundes, todėl jais negalima liesti odos ar galvos paviršiaus.

Patariame visuomet išlaikyti 1 cm atstumą nuo galvos paviršiaus.

- Įjunkite prietaisą į maitinimo tinklą ir paspauskite mygtuką „I/O“.
- Mygtukais +/- nustatykite norimą temperatūrą.
- Po naudojimo išjunkite prietaisą – paspauskite mygtuką „I/O“ ir ištraukite maitinimo laidą iš lizdo.
- Palaukite, kol prietaisas atvės – tik tada padėkite jį į laikymo vietą.

- Prietaisas, nenaudojamas ilgiau nei 72 min., automatiškai išsijungia (auto shut-off); dėl tokios galimybės pailgėja prietaiso eksploatacijos laikas ir juo naudojamasi idealiai saugiai.

### Savybės

- 230 °C
- Kaitinimo plokštės, 28 mm EP TECHNOLOGY 5.0
- Aktyvi jonų sistema (generuoja neigiamus jonus)
- Keraminis kaitinimo elementas
- Momentinis įkaitimas
- Skaitmeninis temperatūros valdymas (150°C - 170°C - 190°C - 210°C - 230°C)
- Temperatūros indikatorius
- Maitinimo mygtukas „I/O“
- Maitinimo laidas, 2,70 m
- Automatinis sustabdymas po 72 minučių

### TEMPERATŪROS REGULIAVIMAS

Plaukų tipas	Režimas
pažeisti,	
dažyti ar ploni	150 °C
normalūs	170 °C
stori	190 °C
garbanoti	210 °C
etniniai	230 °C





***BaByliss*PRO®**

Green Side Bât. 1B  
400 avenue Roumanille – B.P. 20235  
F – 06904 SOPHIA ANTIPOLIS cedex